

Lichteffizienz:

56 Lumen/Watt

CRI:

CRI: 85,0

Farbtemperatur:

3155 K

Lichtstärke: 466 lm

Leuchtdichte: 255 cd

Leistung: 8,3 W

Powerfaktor: 0,88



Bestellnummer:

WLD65071502\_Kopf

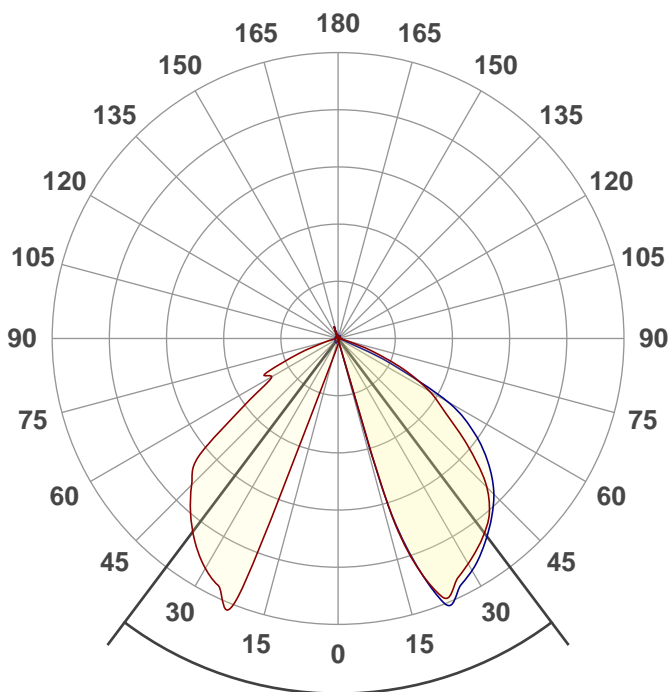
Messung erstellt:

07.09.2022 09:21:27

Beschreibung:

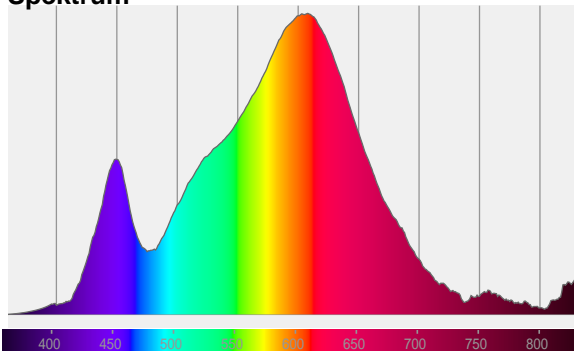
TORRA

LED Wegeleuchte 650mm -  
anthrazit IP54 - 100-240V -  
7W - 3000K - 345lm

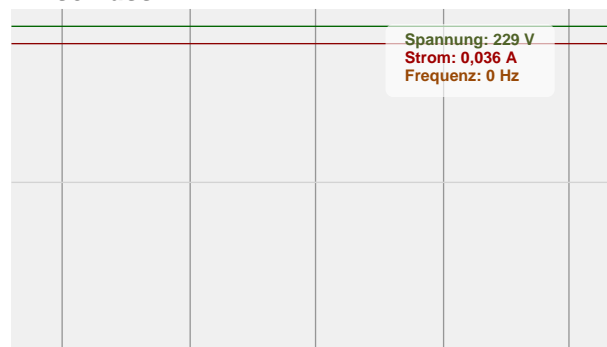


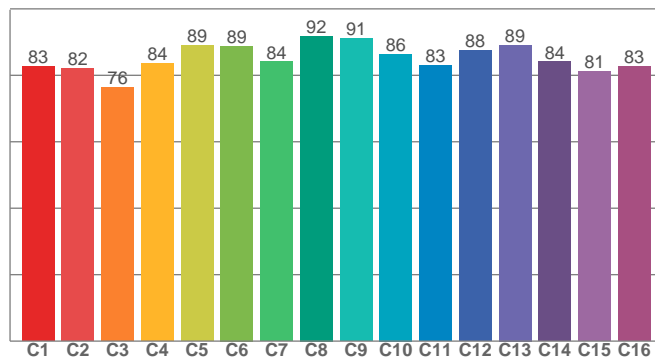
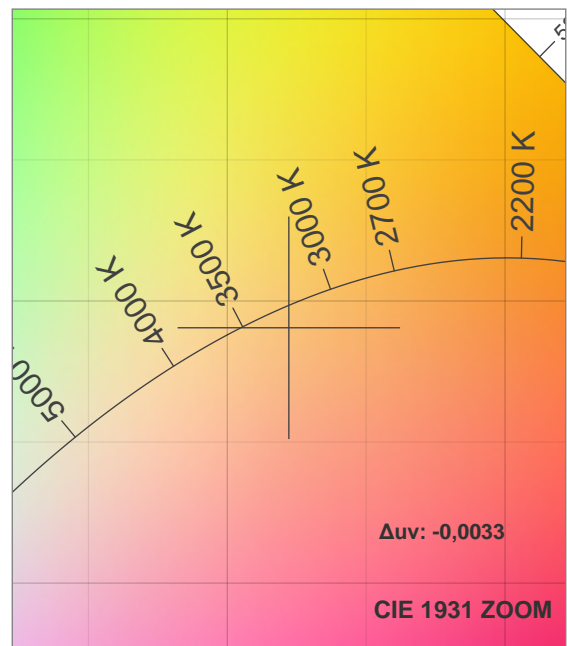
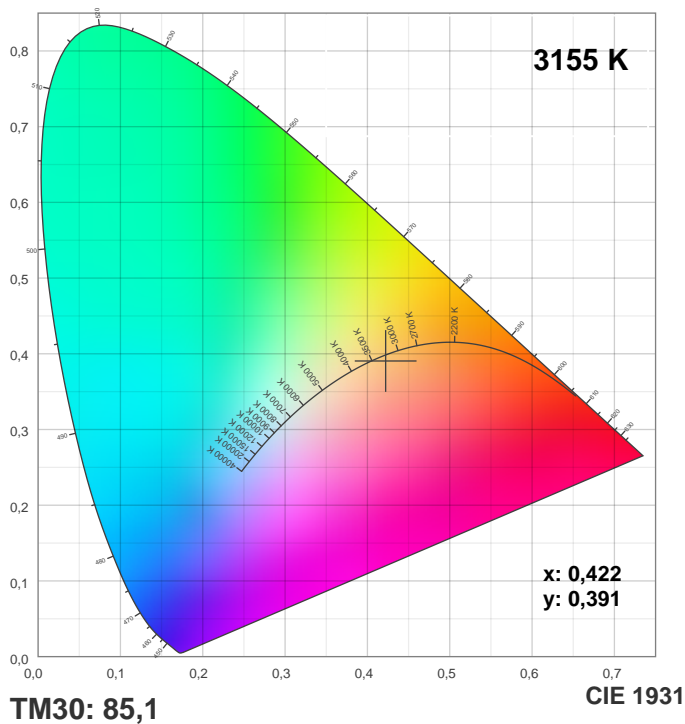
Abstrahlwinkel **73,9°**

Spektrum

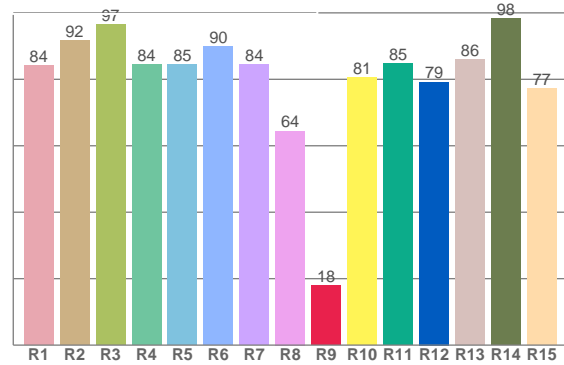


Anschluss





CRI: 85,0 (R1-R8)



CRI R-Werte, nur R1-R8 werden zur Berechnung des endgültigen CRI-Wertes verwendet

R1	R2	R3	R4	R5	R6	R7	R8	R9	R10	R11	R12	R13	R14	R15
84,1	91,6	96,5	84,4	84,5	90,0	84,4	64,5	18,0	80,6	84,7	79,2	85,9	98,3	77,2

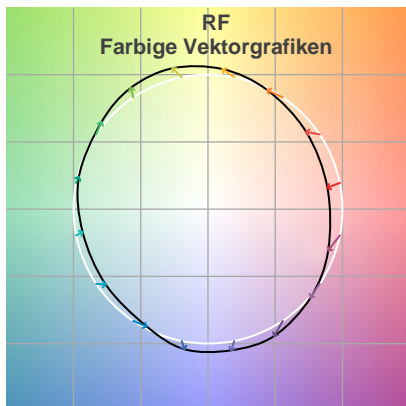
TM30 C-Werte, 16 eingelagerte Werte von insgesamt 99 C-Werten

C1	C2	C3	C4	C5	C6	C7	C8	C9	C10	C11	C12	C13	C14	C15	C16
82,7	82,2	76,3	83,5	89,0	88,8	84,1	91,8	91,1	86,4	83,0	87,5	89,1	84,1	81,2	82,7

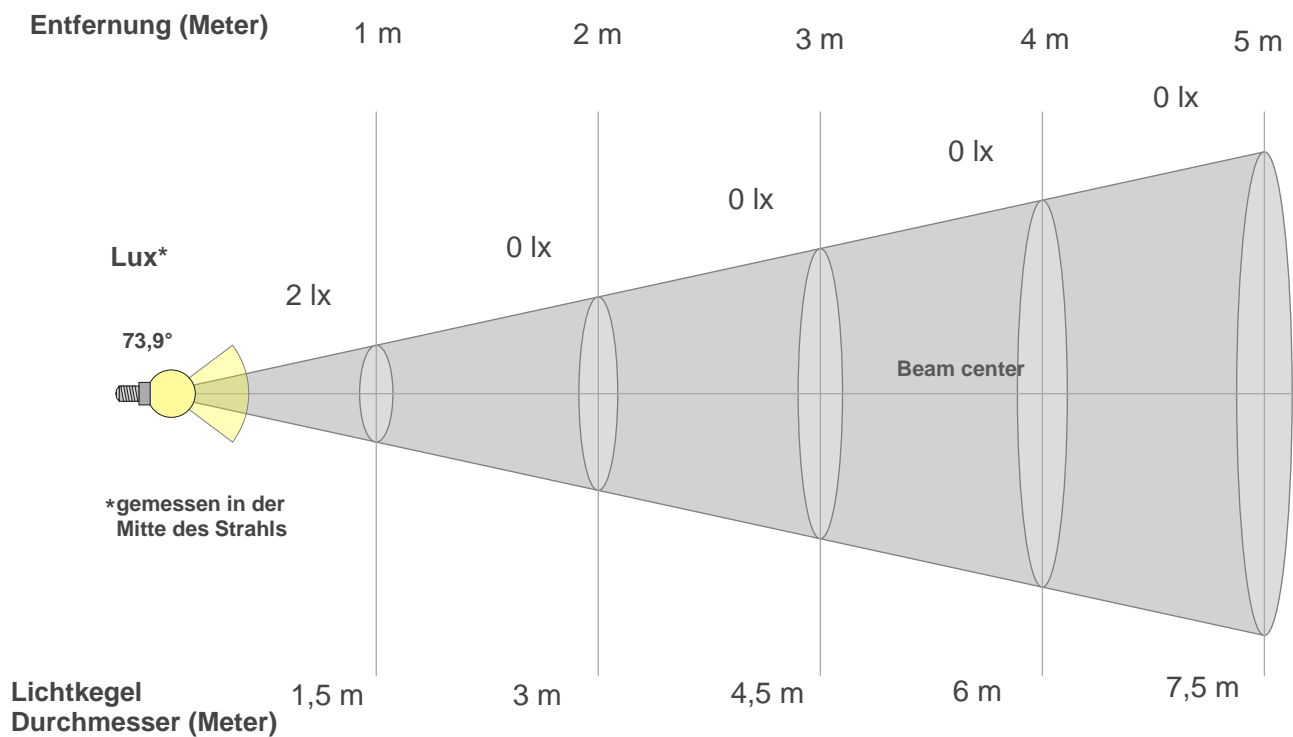
### Farbparameter

Farbtemperatur CCT	CRI-Wert rendering CRI	Rotanteil R9 CRI R9	Farbtreue TM30 Rf	Farbbereich TM30 Rg
3155 K	85,0	18,0	85,1	99,5

## TM30 Details



## Lichtstrahl Details



## Strahlintensitäten von 1-20m

1m	2m	3m	4m	5m	6m	7m	8m	9m	10m	3,3m	6,6m	9,8m	13,1m	16,4m	19,7m	23m	26,2m	29,5m	32,8m
2lx	0lx	0lx	0lx	0lx	0lx	0lx	0lx	0lx	0lx	0,2lx	0lx	0lx	0lx	0lx	0lx	0lx	0lx	0lx	0lx



Measurement Details	
Messzeitpunkt	07.09.2022 09:21:27
Betreiber	EVN Lichttechnik

Laboratory and Equipment		
Laboreigentümer und Standort	EVN Lichttechnik	Winkelhaid, Deutschland
Flickermeter Art	Viso Systems	LabFlicker
Frequenz der Eingangsleistung	0 Hz	

Flicker Details		
Flicker-Abtastrate	20000 Abtastungen/s	
Flicker Kennwerte gemäß der Illuminating Engineering Society (IES)	Flicker Frequenz	84,75 Hz
	Flickeranteil in %	1,23 %
	Flicker Index	0
Flicker Kennwerte gemäß der Kalifornische Energiekommission, JA 8/10 Prozentsatz Amplitudenmodulation	Ungefiltert	1,23 %
	mit 40-Hz-Grenze	0,14 %
	mit 90-Hz-Grenze	0,35 %
	mit 200-Hz-Grenze	0,86 %
	mit 400-Hz-Grenze	0,92 %
	mit 1000-Hz-Grenze	1,17 %
Flickerindex nach ASSIST	Mp 0,07	Konformität mit der EU-Ökodesign-Richtlinie

Flickerkurve (vollständig ausgewertetes Flickersignal)		
TLA-Kennwerte gemäß IEC TR 61547-1, IEC 61000-3-3 und IEC 61000-4-15	Flicker PstLM Wert	0,18
	Flicker SVM Wert	0,02
		Yes - PstLM $\leq$ 1,0 Yes - SVM $<$ 0,4

Flicker Frame ( Bild einer Flickerperiode im Zeitbereich)	Flicker FFT (Flickerkurve im Frequenzbereich)
---	---

