

Lichteffizienz:

99 Lumen/Watt

CRI:

CRI: 86,2

Farbtemperatur:

2997 K

Lichtstärke: 1392 lm

Leuchtdichte: 427 cd

Leistung: 14,0 W

Powerfaktor: 1,0



Bestellnummer:

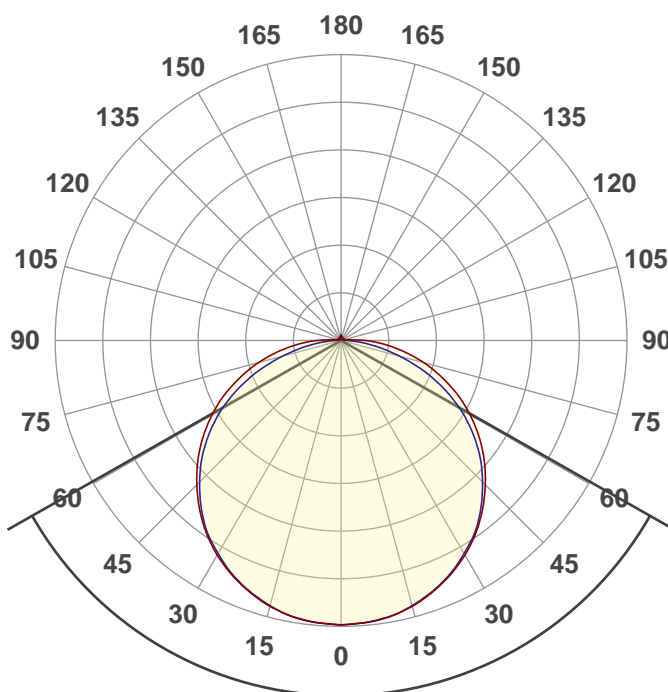
SB5424702802

Messung erstellt:

31.03.2021 15:01:59

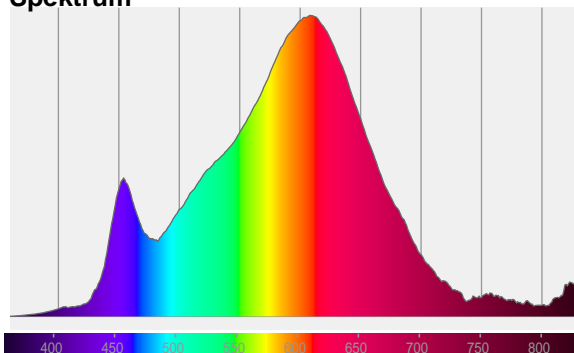
Beschreibung:

LED-Strip - IP54 - 24V/DC -  
14,4W/m - 1486lm/m -  
140LED/m - 5m-Rolle - 3000K  
- max. Einspeiselänge: 5m -  
CRI >85 - SDCM <3  
(angeschlossen an  
Labornetzteil)

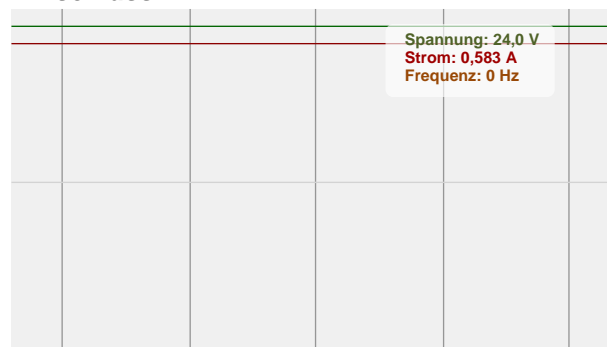


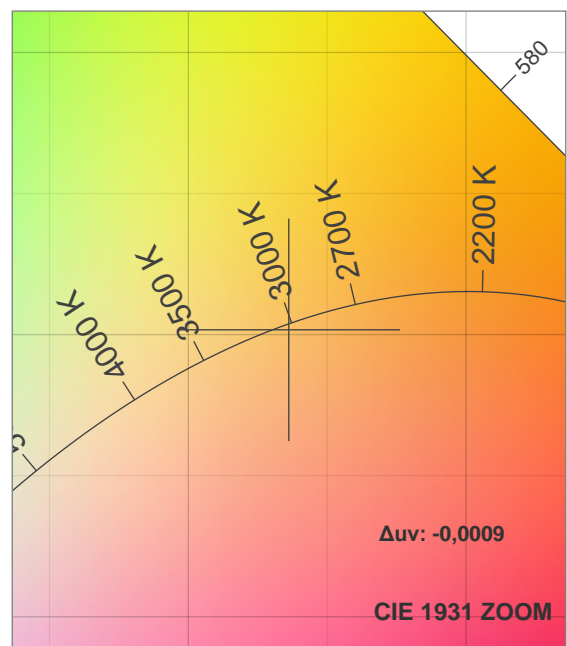
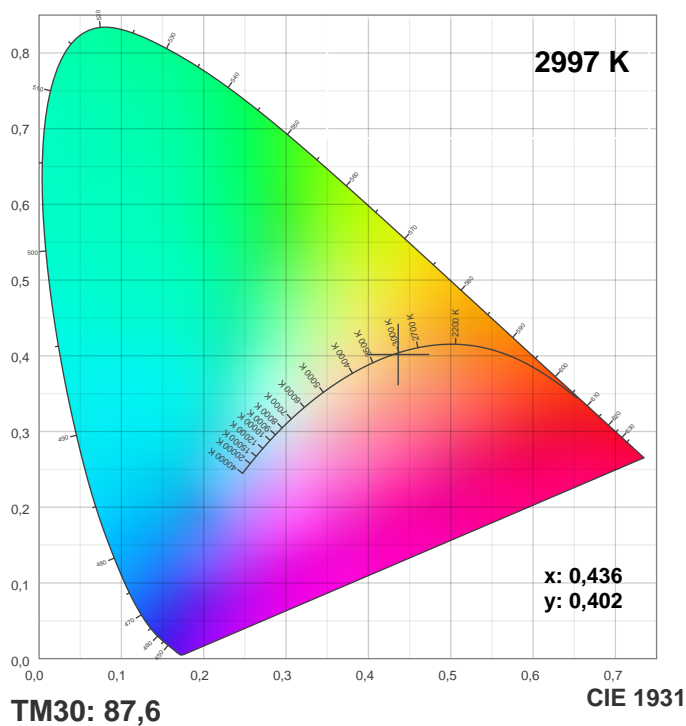
Abstrahlwinkel **120,9°**

Spektrum

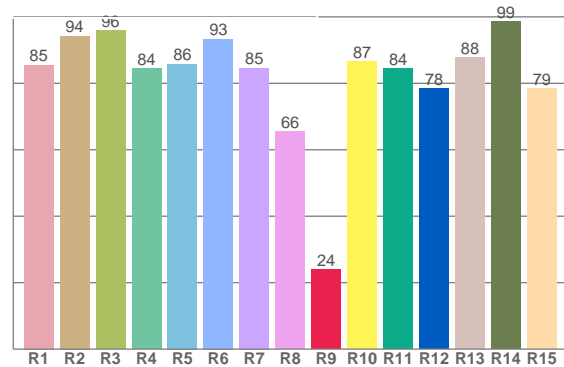
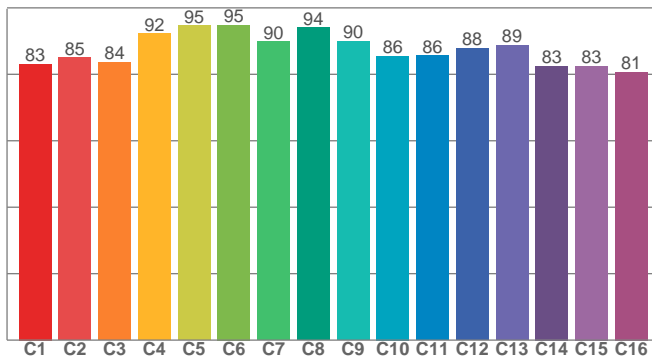


Anschluss





CRI: 86,2 (R1-R8)



CRI R-Werte, nur R1-R8 werden zur Berechnung des endgültigen CRI-Wertes verwendet

R1	R2	R3	R4	R5	R6	R7	R8	R9	R10	R11	R12	R13	R14	R15
85,5	94,2	95,9	84,4	85,8	93,3	84,6	65,6	24,0	86,6	84,5	78,3	87,8	98,5	78,5

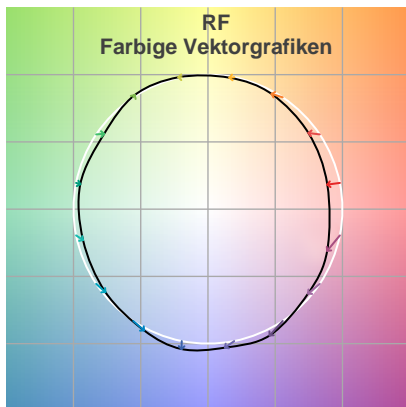
TM30 C-Werte, 16 eingelagerte Werte von insgesamt 99 C-Werten

C1	C2	C3	C4	C5	C6	C7	C8	C9	C10	C11	C12	C13	C14	C15	C16
83,1	85,0	83,6	92,2	94,7	94,9	89,8	94,0	89,9	85,5	85,6	87,8	88,7	82,5	82,5	80,7

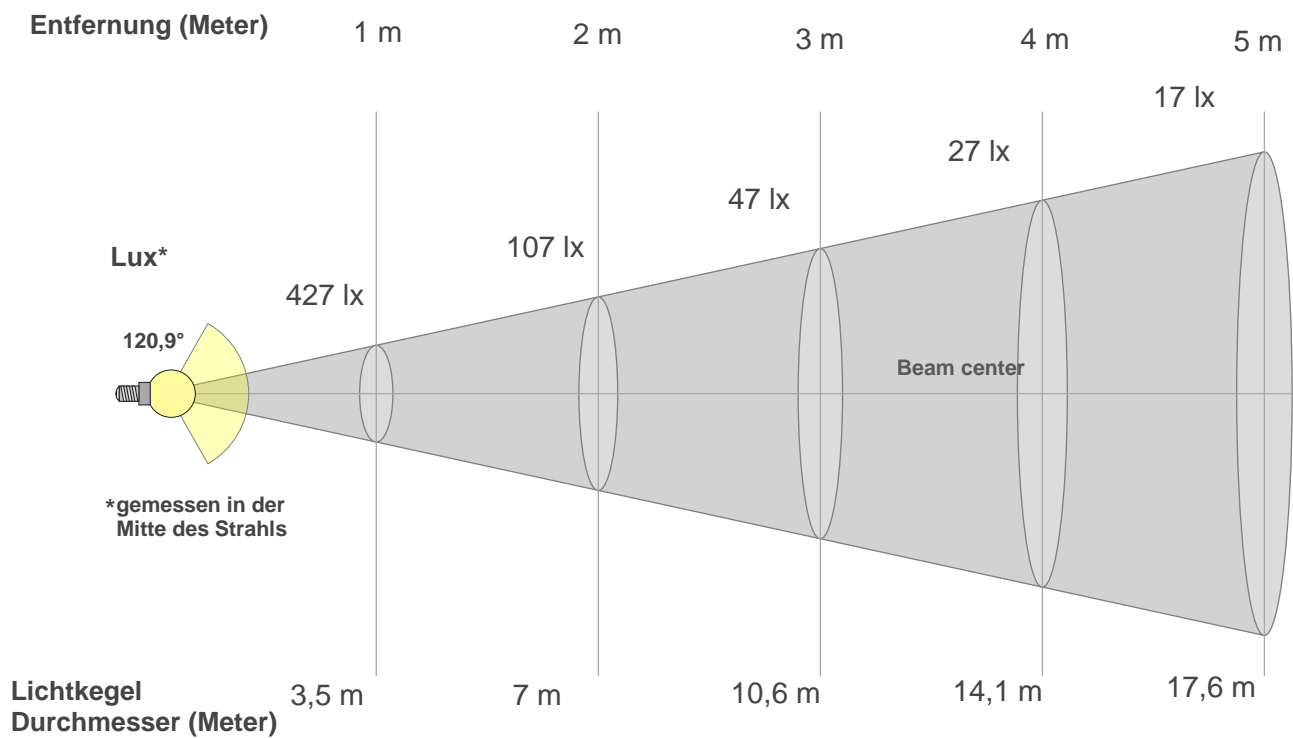
## Farbparameter

Farbtemperatur CCT	CRI-Wert rendering CRI	Rotanteil R9 CRI R9	Farbtreue TM30 Rf	Farbbereich TM30 Rg
2997 K	86,2	24,0	87,6	96,2

## TM30 Details



## Lichtstrahl Details



## Strahlintensitäten von 1-20m

1m	2m	3m	4m	5m	6m	7m	8m	9m	10m	3,3m	6,6m	9,8m	13,1m	16,4m	19,7m	23m	26,2m	29,5m	32,8m
427lx	107lx	47lx	27lx	17lx	12lx	9lx	7lx	5lx	4lx	39,7lx	9,9lx	4,4lx	2,5lx	1,6lx	1,1lx	0,8lx	0,6lx	0,5lx	0,4lx

## Glare Evaluation According to UGR

p Decke		70	70	50	50	30	70	70	50	50	30
p Wand		50	30	50	30	30	50	30	50	30	30
p Boden		20	20	20	20	20	20	20	20	20	20
Raumgrößen X      Y		Blickrichtung rechtwinklig zur Lampenachse					Blickrichtung parallel zur Lampenachse				
2H	2H	28,1	29,4	28,4	29,8	30,0	27,9	29,1	28,2	29,5	29,8
	3H	30,0	31,3	30,5	31,6	31,9	29,5	30,7	29,9	31,1	31,3
	4H	31,0	32,2	31,4	32,5	32,8	30,1	31,4	30,6	31,7	32,0
	6H	31,9	33,0	32,3	33,3	33,7	30,7	31,8	31,1	32,1	32,5
	8H	32,3	33,4	32,7	33,7	34,2	30,9	32,0	31,3	32,3	32,8
	12H	32,7	33,8	33,1	34,1	34,6	31,0	32,1	31,4	32,4	32,9
4H	2H	28,8	30,0	29,2	30,4	30,7	28,6	29,8	29,0	30,1	30,5
	3H	31,0	32,0	31,4	32,4	32,9	30,5	31,5	30,9	31,9	32,4
	4H	32,0	33,0	32,5	33,4	34,0	31,2	32,2	31,7	32,6	33,2
	6H	33,0	33,9	33,6	34,3	34,7	31,9	32,8	32,4	33,2	33,6
	8H	33,5	34,3	34,1	34,8	35,2	32,1	33,0	32,7	33,4	33,8
	12H	34,0	34,7	34,6	35,2	35,7	32,3	33,0	32,9	33,5	34,0
8H	4H	32,3	33,1	32,9	33,6	34,0	31,7	32,5	32,2	32,9	33,4
	6H	33,6	34,2	34,1	34,7	35,3	32,5	33,2	33,1	33,7	34,3
	8H	34,2	34,8	34,8	35,3	36,0	32,9	33,5	33,5	34,1	34,7
	12H	34,9	35,4	35,5	35,9	36,6	33,3	33,7	33,9	34,3	34,9
12H	4H	32,3	33,0	32,9	33,5	34,0	31,7	32,4	32,3	32,9	33,4
	6H	33,7	34,2	34,2	34,8	35,5	32,7	33,3	33,3	33,8	34,5
	8H	34,4	34,9	35,0	35,4	36,1	33,2	33,6	33,8	34,2	34,8
Variation der Beobachterposition für den Leuchtenabstand S											
S = 1.0H		0,1 / -0,1					0,1 / -0,1				
S = 1.5H		0,1 / -0,1					0,1 / -0,2				
S = 2.0H		0,2 / -0,2					0,3 / -0,4				
Standard-Tabelle		n/a					n/a				
Korrektur Zusammenfassung		n/a					n/a				
Korrigierte Blendungsindizes bezogen auf 1392 lm Gesamtlichtstrom											