

Lichteffizienz:

88 Lumen/Watt

CRI:

CRI: 83,7

Farbtemperatur:

3041 K

Lichtstärke: 729 lm

Leuchtdichte: 1449 cd

Leistung: 8,3 W

Powerfaktor: 1,0



Bestellnummer:

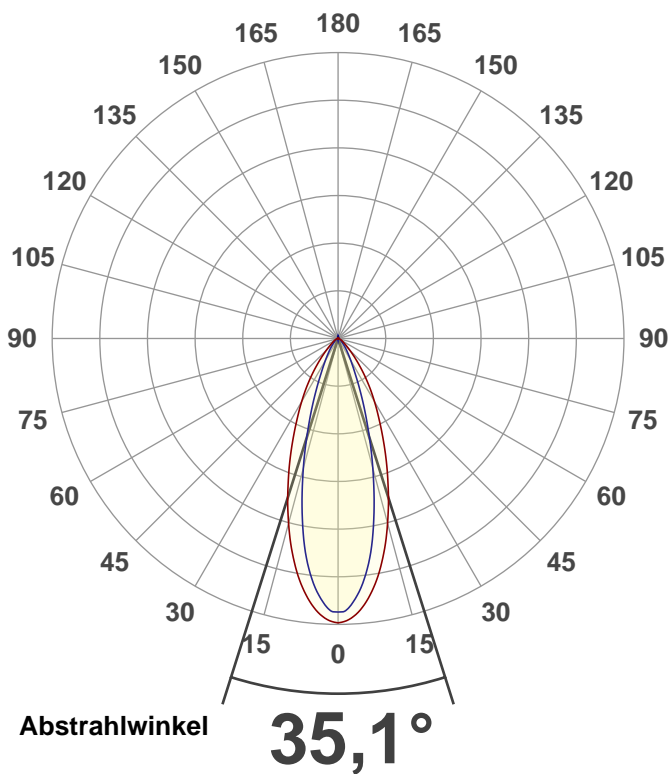
P65240902

Messung erstellt:

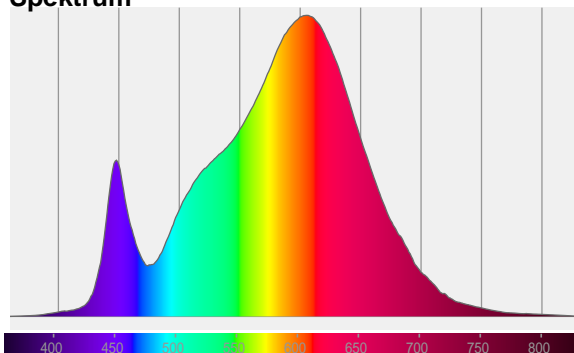
13.05.2020 16:47:49

Beschreibung:

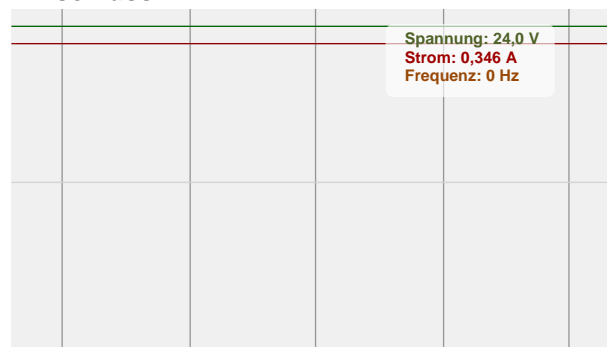
LED Wallpainter - silber -
IP65 - 9W - 3000K - 510lm -
24V/DC - Ein- und Ausgang
je 24cm Leitung mit
Stecksystem - max. 12
Wallwasher
zusammenschließen! -
L70B10 bei 30000h
(angeschlossen an
Labornetzteil)

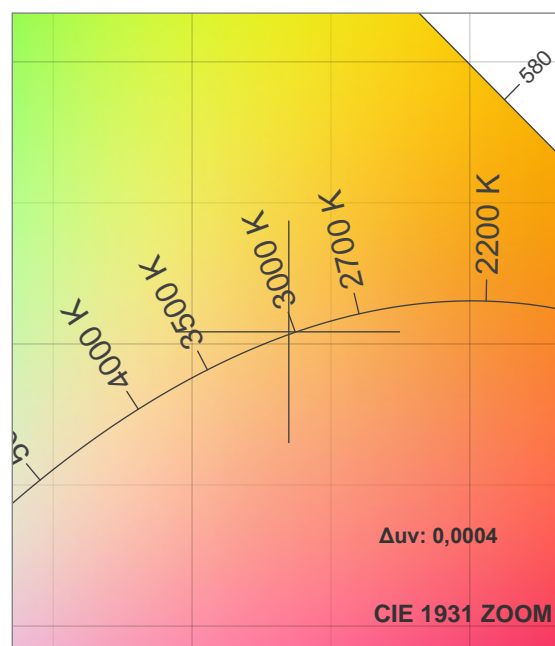
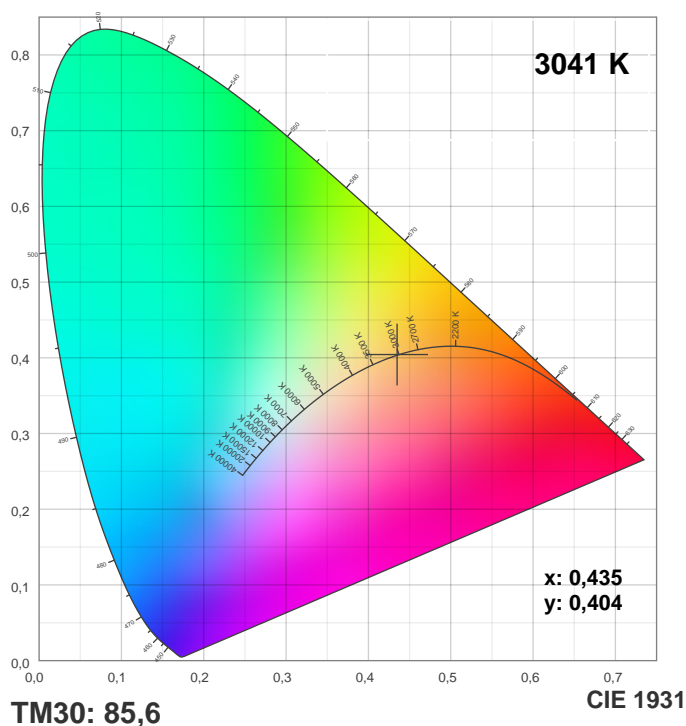


Spektrum

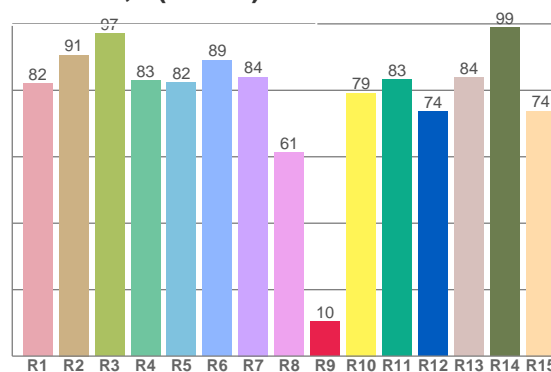
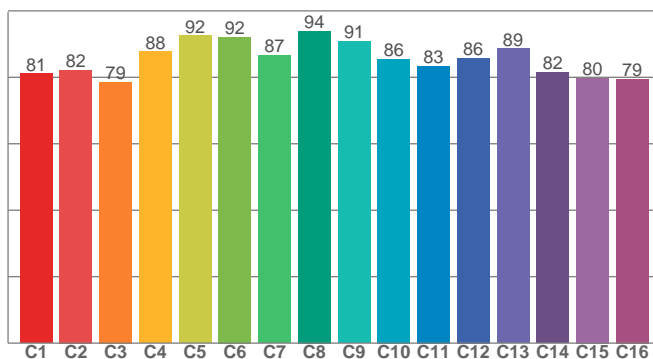


Anschluss





CRI: 83,7 (R1-R8)



CRI R-Werte, nur R1-R8 werden zur Berechnung des endgültigen CRI-Wertes verwendet

R1	R2	R3	R4	R5	R6	R7	R8	R9	R10	R11	R12	R13	R14	R15
81,9	90,7	97,2	83,0	82,3	89,1	84,0	61,2	10,5	79,2	83,3	73,7	83,9	98,9	73,8

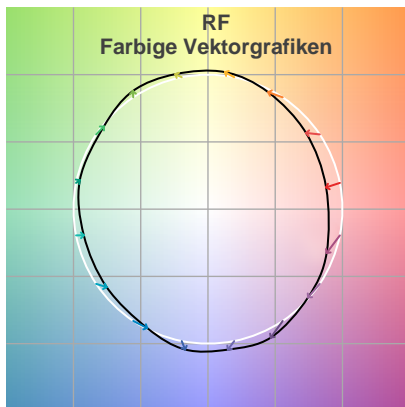
TM30 C-Werte, 16 eingelagerte Werte von insgesamt 99 C-Werten

C1	C2	C3	C4	C5	C6	C7	C8	C9	C10	C11	C12	C13	C14	C15	C16
81,1	82,2	78,6	87,7	92,5	92,1	86,6	93,9	90,8	85,5	83,4	85,8	88,6	81,5	79,8	79,5

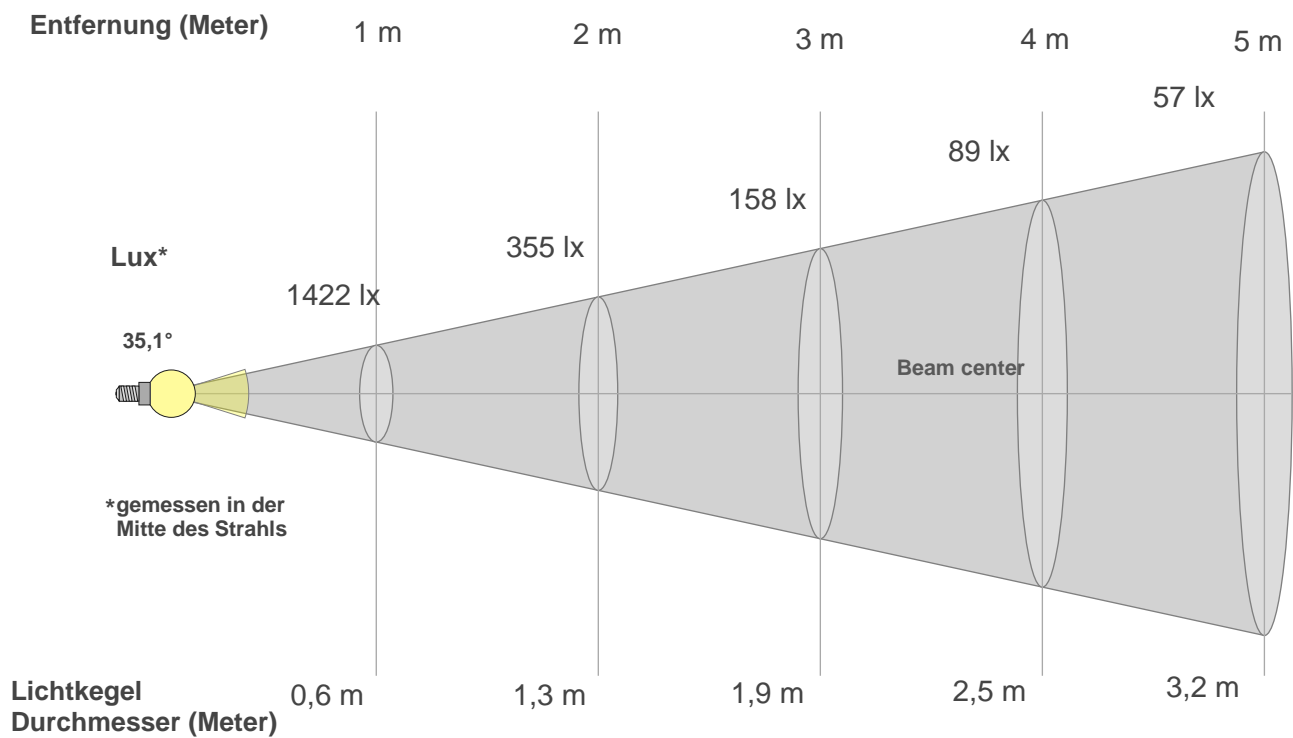
Farbparameter

Farbtemperatur CCT	CRI-Wert rendering CRI	Rotanteil R9 CRI R9	Farbtreue TM30 Rf	Farbbereich TM30 Rg
3041 K	83,7	10,5	85,6	97,2

TM30 Details



Lichtstrahl Details



Strahlintensitäten von 1-20m

1m	2m	3m	4m	5m	6m	7m	8m	9m	10m	3,3m	6,6m	9,8m	13,1m	16,4m	19,7m	23m	26,2m	29,5m	32,8m
1422lx	355lx	158lx	89lx	57lx	39lx	29lx	22lx	18lx	14lx	132,1lx	33lx	14,7lx	8,3lx	5,3lx	3,7lx	2,7lx	2,1lx	1,6lx	1,3lx

Glare Evaluation According to UGR

p Decke		70	70	50	50	30	70	70	50	50	30
p Wand		50	30	50	30	30	50	30	50	30	30
p Boden		20	20	20	20	20	20	20	20	20	20
Raumgrößen X Y		Blickrichtung rechtwinklig zur Lampenachse					Blickrichtung parallel zur Lampenachse				
2H	2H	14,9	15,6	15,1	15,8	16,0	11,5	12,1	11,6	12,3	12,6
	3H	15,1	15,8	15,5	16,1	16,3	11,6	12,4	12,0	12,6	12,8
	4H	15,2	15,9	15,6	16,2	16,4	11,8	12,5	12,2	12,8	13,0
	6H	15,3	15,9	15,6	16,2	16,6	12,0	12,6	12,3	12,9	13,3
	8H	15,3	15,9	15,7	16,3	16,7	12,0	12,6	12,4	13,0	13,4
	12H	15,3	15,9	15,7	16,3	16,7	12,1	12,7	12,5	13,1	13,5
4H	2H	14,7	15,5	15,2	15,7	16,0	11,6	12,3	12,0	12,6	12,8
	3H	15,2	15,8	15,6	16,1	16,6	12,1	12,7	12,5	13,1	13,5
	4H	15,3	15,8	15,7	16,3	16,8	12,3	12,8	12,7	13,2	13,8
	6H	15,4	16,0	15,9	16,3	16,7	12,5	13,1	13,0	13,4	13,8
	8H	15,5	16,0	16,0	16,4	16,8	12,6	13,1	13,1	13,5	13,9
	12H	15,5	15,9	16,0	16,4	16,9	12,7	13,1	13,3	13,6	14,1
8H	4H	15,2	15,8	15,8	16,1	16,5	12,4	12,9	12,9	13,3	13,7
	6H	15,5	15,8	16,0	16,3	16,9	12,7	13,1	13,3	13,6	14,1
	8H	15,6	15,9	16,2	16,4	17,1	13,0	13,3	13,5	13,8	14,5
	12H	15,7	16,0	16,3	16,5	17,1	13,2	13,5	13,8	14,0	14,6
12H	4H	15,2	15,6	15,7	16,0	16,5	12,3	12,8	12,9	13,2	13,7
	6H	15,5	15,8	16,0	16,3	17,0	12,8	13,1	13,4	13,6	14,3
	8H	15,6	15,8	16,2	16,4	17,0	13,0	13,3	13,7	13,8	14,4
Variation der Beobachterposition für den Leuchtenabstand S											
S = 1.0H		2,4 / -1,6					1,2 / -1,0				
S = 1.5H		4,4 / -2,3					2,4 / -1,5				
S = 2.0H		6,1 / -2,8					3,7 / -2,0				
Standard-Tabelle		n/a					n/a				
Korrektur Zusammenfassung		n/a					n/a				
Korrigierte Blendungsindizes bezogen auf 729 lm Gesamtlichtstrom											