

Lichteffizienz:

86 Lumen/Watt

Lichtstärke: 85,8 lm

CRI:

CRI: 84,0

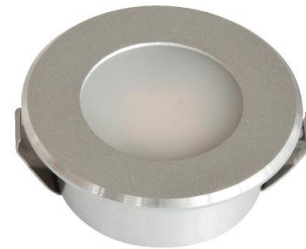
Leuchtdichte: 33,7 cd

Farbtemperatur:

2997 K

Leistung: 1,0 W

Powerfaktor: 1,0



Bestellnummer:

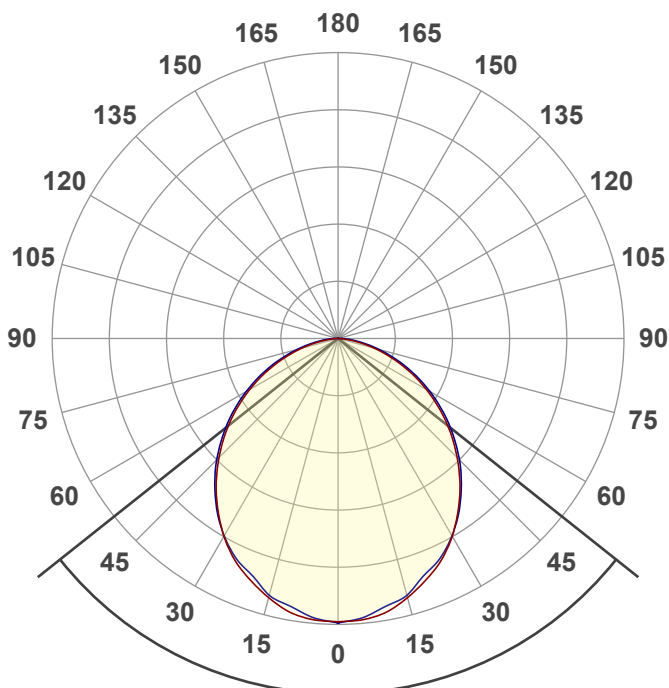
L22151402

Messung erstellt:

08.12.2023 12:04:23

Beschreibung:

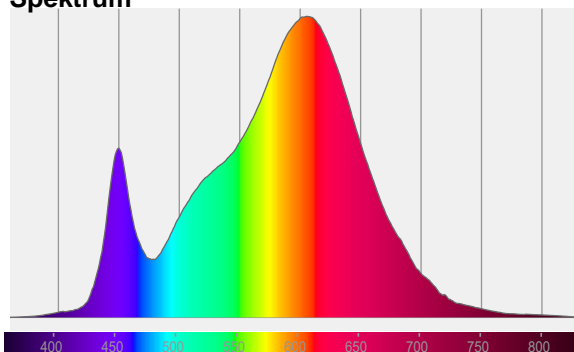
LED Deckeneinbau - rund -
silber IP20 - 12V/DC - 1,2W -
3000K - 100lm/line line
(angeschlossen an einen
Labornetzgerät)



Abstrahlwinkel

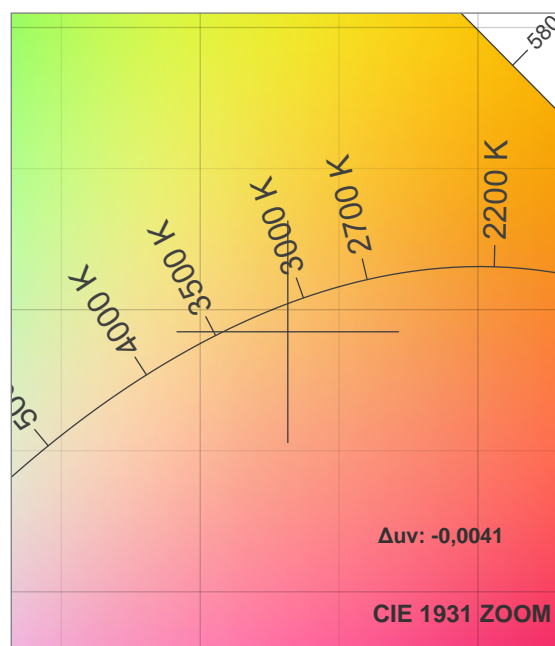
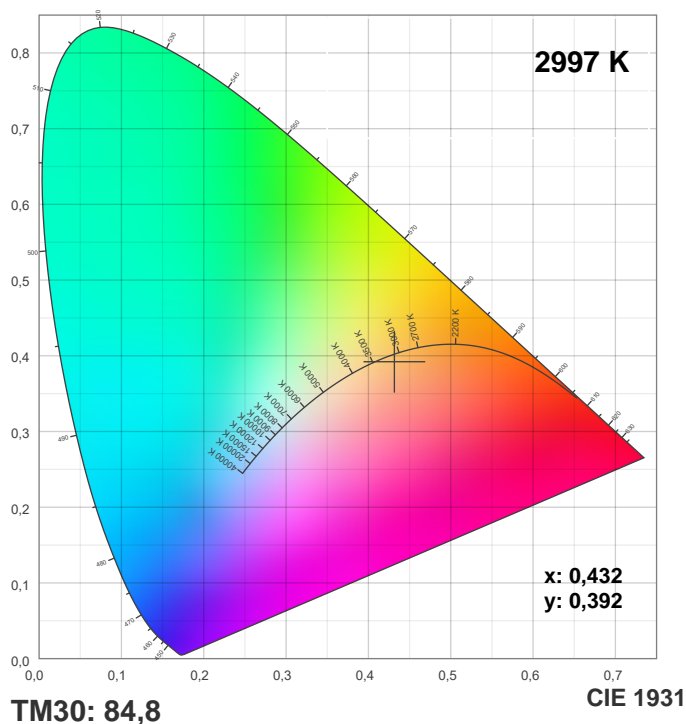
103°

Spektrum

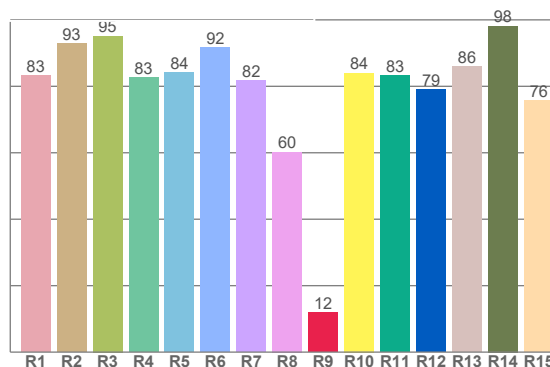
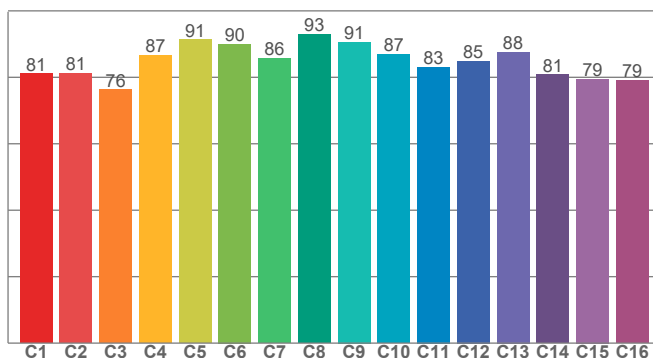


Anschluss

Spannung: 12,0 V
Strom: 0,083 A
Frequenz: 0 Hz



CRI: 84,0 (R1-R8)



CRI R-Werte, nur R1-R8 werden zur Berechnung des endgültigen CRI-Wertes verwendet

R1	R2	R3	R4	R5	R6	R7	R8	R9	R10	R11	R12	R13	R14	R15
83,3	92,8	95,1	82,7	84,1	91,7	81,7	60,2	11,9	84,0	83,3	79,1	85,9	98,1	75,7

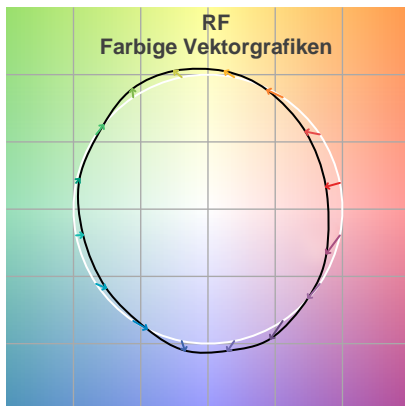
TM30 C-Werte, 16 eingelagerte Werte von insgesamt 99 C-Werten

C1	C2	C3	C4	C5	C6	C7	C8	C9	C10	C11	C12	C13	C14	C15	C16
81,1	81,1	76,2	86,7	91,3	90,0	85,7	92,9	90,6	87,0	83,1	84,9	87,6	80,8	79,5	79,0

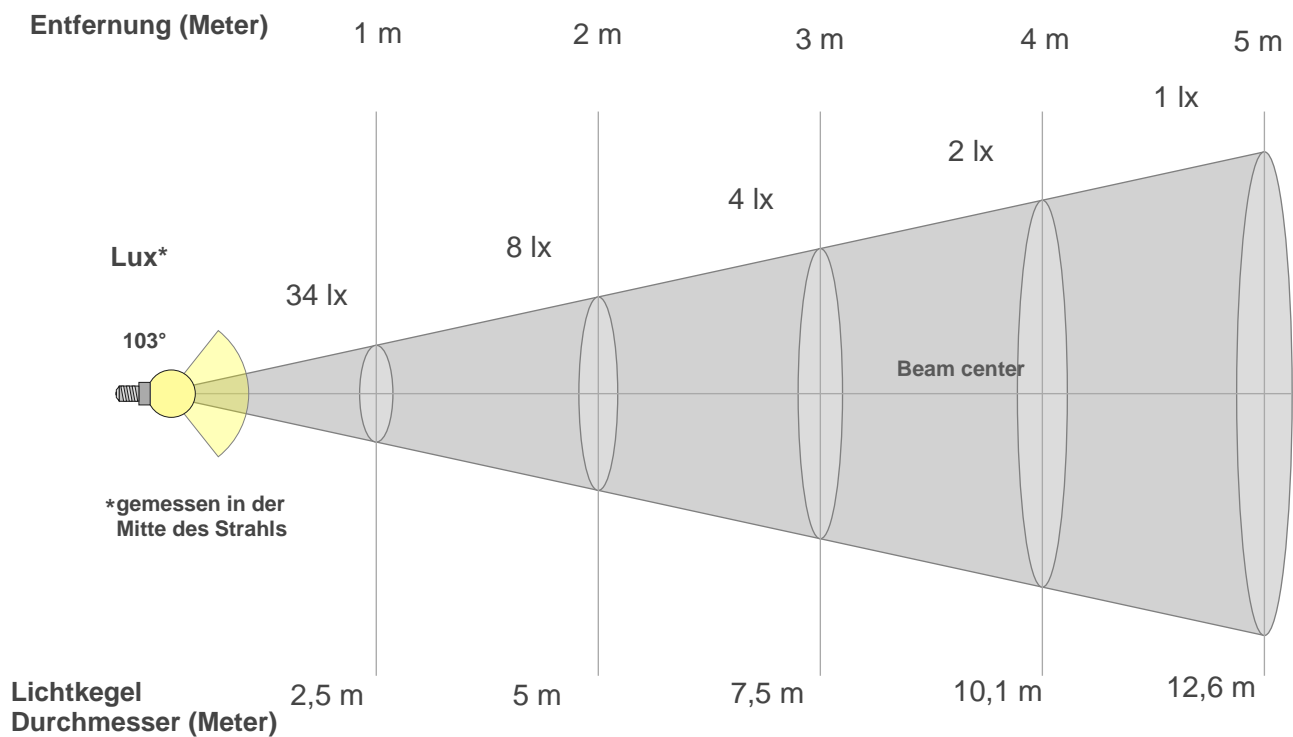
Farbparameter

Farbtemperatur CCT	CRI-Wert rendering CRI	Rotanteil R9 CRI R9	Farbtreue TM30 Rf	Farbbereich TM30 Rg
2997 K	84,0	11,9	84,8	98,5

TM30 Details



Lichtstrahl Details



Strahlintensitäten von 1-20m

1m	2m	3m	4m	5m	6m	7m	8m	9m	10m	3,3m	6,6m	9,8m	13,1m	16,4m	19,7m	23m	26,2m	29,5m	32,8m
34lx	8lx	4lx	2lx	1lx	1lx	1lx	1lx	0lx	0lx	3,1lx	0,8lx	0,3lx	0,2lx	0,1lx	0,1lx	0,1lx	0lx	0lx	0lx

Blendungsbewertung nach UGR

p Decke		70	70	50	50	30	70	70	50	50	30
p Wand		50	30	50	30	30	50	30	50	30	30
p Boden		20	20	20	20	20	20	20	20	20	20
Raumgrößen X Y		Blickrichtung rechtwinklig zur Lampenachse					Blickrichtung parallel zur Lampenachse				
2H	2H	27,2	28,4	27,5	28,7	28,9	27,4	28,5	27,6	28,8	29,1
	3H	28,3	29,5	28,7	29,8	30,0	28,5	29,8	28,9	30,0	30,2
	4H	28,7	29,9	29,1	30,2	30,4	29,0	30,2	29,4	30,4	30,7
	6H	29,0	30,0	29,3	30,3	30,7	29,3	30,4	29,6	30,6	31,0
	8H	29,0	30,0	29,4	30,3	30,7	29,4	30,4	29,7	30,7	31,1
	12H	29,0	30,0	29,4	30,3	30,7	29,4	30,4	29,8	30,7	31,2
4H	2H	27,7	28,9	28,1	29,2	29,4	27,8	29,0	28,2	29,3	29,5
	3H	29,1	30,1	29,5	30,4	30,9	29,3	30,3	29,7	30,6	31,1
	4H	29,5	30,4	30,0	30,9	31,4	29,8	30,7	30,2	31,1	31,6
	6H	29,8	30,7	30,3	31,1	31,4	30,2	31,0	30,7	31,4	31,7
	8H	29,9	30,7	30,4	31,0	31,4	30,3	31,1	30,8	31,4	31,8
	12H	29,9	30,6	30,4	31,0	31,5	30,4	31,0	30,8	31,4	31,9
8H	4H	29,8	30,5	30,3	30,9	31,3	30,0	30,7	30,5	31,1	31,5
	6H	30,2	30,7	30,7	31,2	31,8	30,5	31,1	31,0	31,5	32,1
	8H	30,3	30,8	30,8	31,3	32,0	30,7	31,2	31,2	31,7	32,3
	12H	30,3	30,8	30,9	31,3	31,9	30,8	31,2	31,4	31,7	32,3
12H	4H	29,7	30,4	30,2	30,8	31,3	30,0	30,6	30,4	31,0	31,5
	6H	30,2	30,7	30,7	31,2	31,9	30,5	31,0	31,0	31,5	32,2
	8H	30,3	30,8	30,9	31,3	31,9	30,7	31,1	31,3	31,6	32,2
Variation der Beobachterposition für den Leuchtenabstand S											
S = 1.0H		0,1 / -0,2					0,1 / -0,1				
S = 1.5H		0,3 / -0,5					0,2 / -0,4				
S = 2.0H		0,7 / -0,9					0,6 / -0,8				
Standard-Tabelle		n/a					n/a				
Korrektur Zusammenfassung		n/a					n/a				
Korrigierte Blendungsindizes bezogen auf 85,8 lm Gesamtlichtstrom											

Measurement Details	
Messzeitpunkt	08.12.2023 12:04:23
Betreiber	EVN Lichttechnik

Laboratory and Equipment		
Laboreigentümer und Standort	EVN Lichttechnik	Winkelhaid, Deutschland
Flickermeter Art	Viso Systems	LabFlicker
Frequenz der Eingangsleistung	0 Hz	

Flicker Details		
Flicker-Abtastrate	20000 Abtastungen/s	
Flicker Kennwerte gemäß der Illuminating Engineering Society (IES)	Flicker Frequenz	10,22 Hz
	Flickeranteil in %	0,05 %
	Flicker Index	0
Flicker Kennwerte gemäß der Kalifornische Energiekommission, JA 8/10 Prozentsatz Amplitudenmodulation	Ungefiltert	0,05 %
	mit 40-Hz-Grenze	0,04 %
	mit 90-Hz-Grenze	0,04 %
	mit 200-Hz-Grenze	0,04 %
	mit 400-Hz-Grenze	0,04 %
	mit 1000-Hz-Grenze	0,04 %
Flickerindex nach ASSIST	Mp 0,01	Konformität mit der EU-Ökodesign-Richtlinie

Flickerkurve (vollständig ausgewertetes Flickersignal)		
TLA-Kennwerte gemäß IEC TR 61547-1, IEC 61000-3-3 und IEC 61000-4-15	Flicker PstLM Wert Flicker SVM Wert	0,01 0
		Yes - PstLM \leq 1,0 Yes - SVM $<$ 0,4

