

Lichteffizienz:

138 Lumen/Watt

CRI:

CRI: 82,7

Farbtemperatur:

3959 K

Lichtstärke: 15454 lm

Leuchtdichte: 11940 cd

Leistung: 112,4 W

Powerfaktor: 0,96



Bestellnummer:

HBS6510040_HBR80100

Messung erstellt:

09.02.2022 13:32:13

Beschreibung:

RAYO HE

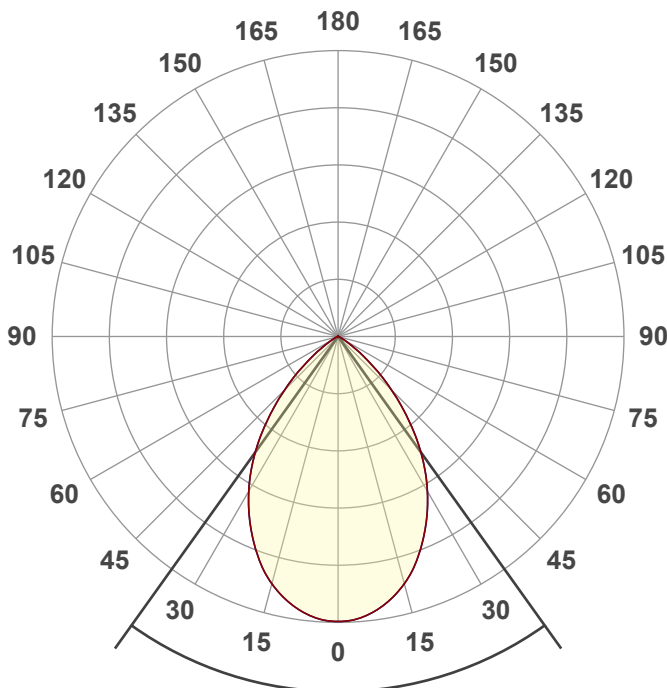
LED Hallenleuchte - schwarz

- rund - IP65 - 100-277V/AC

140-300V/DC - 4000K - 100W -

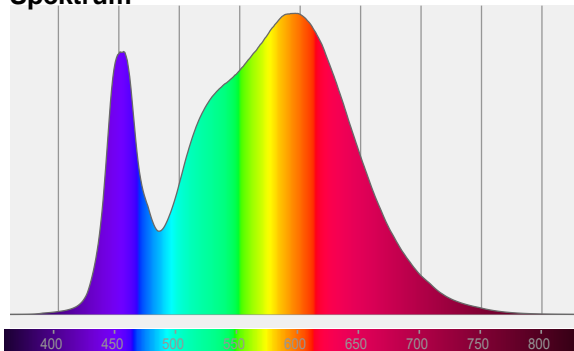
15000lm - schaltbar

inkl. Reflektor HBR80100

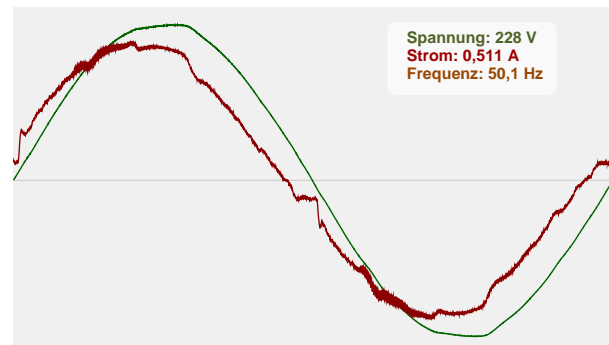


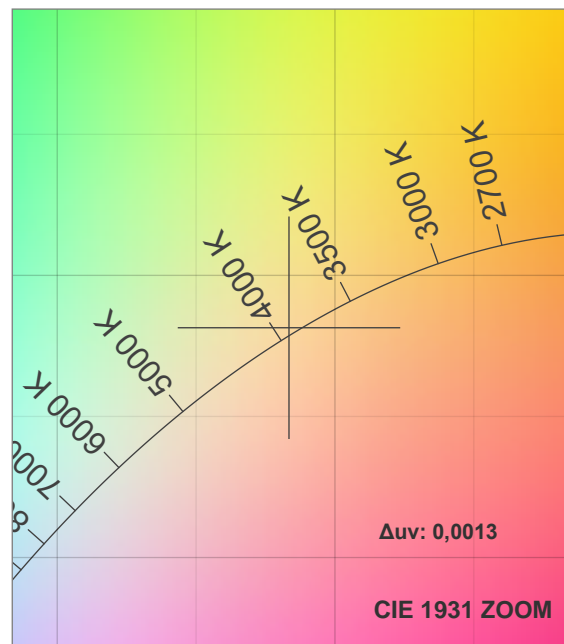
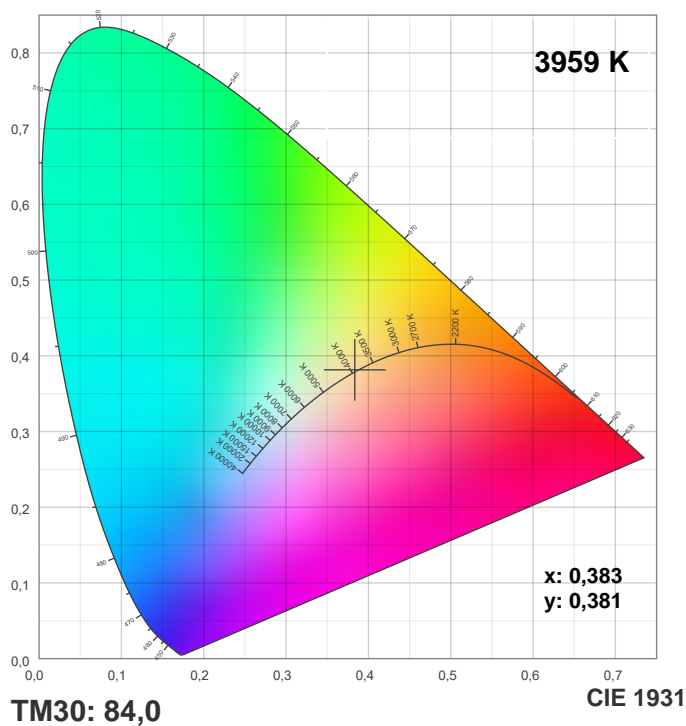
Abstrahlwinkel **71,1°**

Spektrum

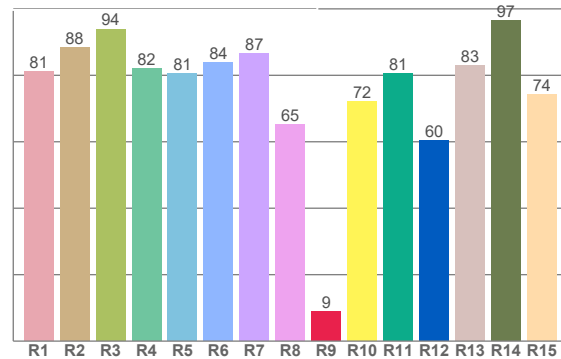
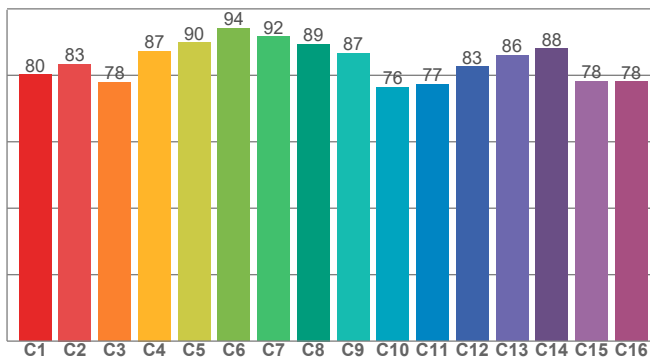


Anschluss





CRI: 82,7 (R1-R8)



CRI R-Werte, nur R1-R8 werden zur Berechnung des endgültigen CRI-Wertes verwendet

| R1 | R2 | R3 | R4 | R5 | R6 | R7 | R8 | R9 | R10 | R11 | R12 | R13 | R14 | R15 |
|------|------|------|------|------|------|------|------|-----|------|------|------|------|------|------|
| 81,0 | 88,4 | 93,9 | 82,0 | 80,6 | 83,9 | 86,7 | 65,2 | 9,0 | 72,0 | 80,6 | 60,3 | 82,8 | 96,6 | 74,3 |

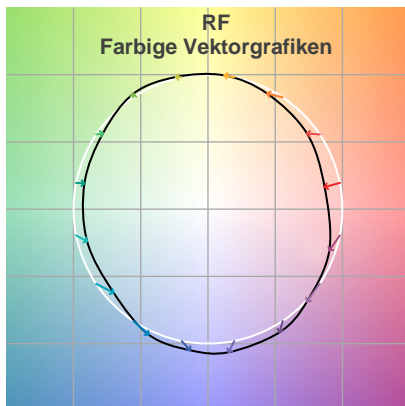
TM30 C-Werte, 16 eingelagerte Werte von insgesamt 99 C-Werten

| C1 | C2 | C3 | C4 | C5 | C6 | C7 | C8 | C9 | C10 | C11 | C12 | C13 | C14 | C15 | C16 |
|------|------|------|------|------|------|------|------|------|------|------|------|------|------|------|------|
| 80,2 | 83,4 | 77,9 | 87,3 | 89,8 | 94,2 | 91,6 | 89,4 | 86,7 | 76,4 | 77,3 | 82,5 | 86,0 | 88,0 | 78,2 | 78,1 |

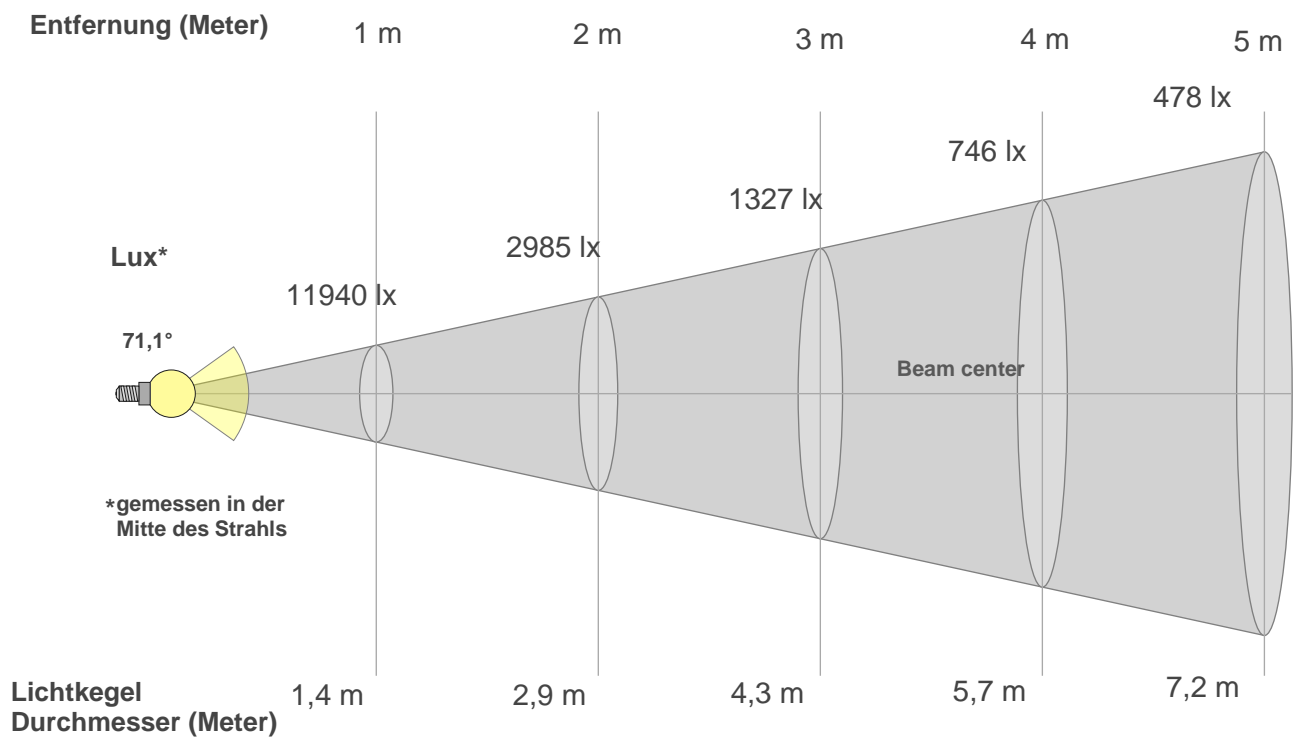
Farbparameter

| Farbtemperatur CCT | CRI-Wert rendering CRI | Rotanteil R9 CRI R9 | Farbtreue TM30 Rf | Farbbereich TM30 Rg |
|-----------------------|---------------------------|------------------------|----------------------|------------------------|
| 3959 K | 82,7 | 9,0 | 84,0 | 95,5 |

TM30 Details



Lichtstrahl Details



Strahlintensitäten von 1-20m

| 1m | 2m | 3m | 4m | 5m | 6m | 7m | 8m | 9m | 10m | 3,3m | 6,6m | 9,8m | 13,1m | 16,4m | 19,7m | 23m | 26,2m | 29,5m | 32,8m |
|---------|--------|--------|-------|-------|-------|-------|-------|-------|-------|----------|---------|---------|--------|--------|--------|--------|--------|--------|--------|
| 11940lx | 2985lx | 1327lx | 746lx | 478lx | 332lx | 244lx | 187lx | 147lx | 119lx | 1109,3lx | 277,3lx | 123,3lx | 69,3lx | 44,4lx | 30,8lx | 22,6lx | 17,3lx | 13,7lx | 11,1lx |

Blendungsbewertung nach UGR

| | | | | | | | | | | | |
|--|-----|---|------|------|------|------|---|------|------|------|------|
| p Decke | | 70 | 70 | 50 | 50 | 30 | 70 | 70 | 50 | 50 | 30 |
| p Wand | | 50 | 30 | 50 | 30 | 30 | 50 | 30 | 50 | 30 | 30 |
| p Boden | | 20 | 20 | 20 | 20 | 20 | 20 | 20 | 20 | 20 | 20 |
| Raumgrößen X Y | | Blickrichtung rechtwinklig zur Lampenachse | | | | | Blickrichtung parallel zur Lampenachse | | | | |
| 2H | 2H | 22,8 | 23,6 | 22,9 | 23,9 | 24,1 | 22,8 | 23,6 | 22,9 | 23,9 | 24,1 |
| | 3H | 22,5 | 23,4 | 22,9 | 23,7 | 23,8 | 22,5 | 23,4 | 22,9 | 23,7 | 23,8 |
| | 4H | 22,4 | 23,3 | 22,9 | 23,6 | 23,8 | 22,4 | 23,3 | 22,9 | 23,6 | 23,8 |
| | 6H | 22,4 | 23,2 | 22,8 | 23,5 | 23,8 | 22,4 | 23,2 | 22,8 | 23,5 | 23,8 |
| | 8H | 22,4 | 23,1 | 22,7 | 23,4 | 23,8 | 22,4 | 23,1 | 22,7 | 23,4 | 23,8 |
| | 12H | 22,3 | 23,0 | 22,7 | 23,4 | 23,8 | 22,3 | 23,0 | 22,7 | 23,4 | 23,8 |
| 4H | 2H | 22,5 | 23,3 | 22,9 | 23,6 | 23,8 | 22,5 | 23,3 | 22,9 | 23,6 | 23,8 |
| | 3H | 22,4 | 23,1 | 22,8 | 23,4 | 23,9 | 22,4 | 23,1 | 22,8 | 23,4 | 23,9 |
| | 4H | 22,3 | 22,9 | 22,7 | 23,3 | 23,8 | 22,3 | 22,9 | 22,7 | 23,3 | 23,8 |
| | 6H | 22,2 | 22,8 | 22,7 | 23,2 | 23,5 | 22,2 | 22,8 | 22,7 | 23,2 | 23,5 |
| | 8H | 22,1 | 22,7 | 22,6 | 23,1 | 23,4 | 22,1 | 22,7 | 22,6 | 23,1 | 23,4 |
| | 12H | 22,1 | 22,5 | 22,6 | 23,0 | 23,4 | 22,1 | 22,5 | 22,6 | 23,0 | 23,4 |
| 8H | 4H | 22,1 | 22,7 | 22,6 | 23,1 | 23,4 | 22,1 | 22,7 | 22,6 | 23,1 | 23,4 |
| | 6H | 22,1 | 22,5 | 22,6 | 22,9 | 23,5 | 22,1 | 22,5 | 22,6 | 22,9 | 23,5 |
| | 8H | 22,1 | 22,4 | 22,6 | 22,9 | 23,5 | 22,1 | 22,4 | 22,6 | 22,9 | 23,5 |
| | 12H | 22,0 | 22,3 | 22,6 | 22,8 | 23,4 | 22,0 | 22,3 | 22,6 | 22,8 | 23,4 |
| 12H | 4H | 22,1 | 22,5 | 22,6 | 22,9 | 23,4 | 22,1 | 22,5 | 22,6 | 22,9 | 23,4 |
| | 6H | 22,1 | 22,4 | 22,6 | 22,9 | 23,5 | 22,1 | 22,4 | 22,6 | 22,9 | 23,5 |
| | 8H | 22,0 | 22,3 | 22,6 | 22,8 | 23,4 | 22,0 | 22,3 | 22,6 | 22,8 | 23,4 |
| Variation der Beobachterposition für den Leuchtenabstand S | | | | | | | | | | | |
| S = 1.0H | | 2,2 / -5,6 | | | | | 2,2 / -5,6 | | | | |
| S = 1.5H | | 4,4 / -12,0 | | | | | 4,4 / -12,0 | | | | |
| S = 2.0H | | 6,3 / -15,1 | | | | | 6,3 / -15,1 | | | | |
| Standard-Tabelle | | n/a | | | | | n/a | | | | |
| Korrektur Zusammenfassung | | n/a | | | | | n/a | | | | |
| Korrigierte Blendungsindizes bezogen auf 15454 lm Gesamtlichtstrom | | | | | | | | | | | |

| Measurement Details | |
|---------------------|------------------------|
| Messzeitpunkt | 09.02.2022 13:32:13 |
| Betreiber | EVN Lichttechnik |

| Laboratory and Equipment | | |
|-------------------------------|------------------|-------------------------|
| Laboreigentümer und Standort | EVN Lichttechnik | Winkelhaid, Deutschland |
| Flickermeter Art | Viso Systems | LabFlicker |
| Frequenz der Eingangsleistung | 50,1 Hz | |

| Flicker Details | | |
|---|---------------------|---|
| Flicker-Abtastrate | 20000 Abtastungen/s | |
| Flicker Kennwerte gemäß der Illuminating Engineering Society (IES) | Flicker Frequenz | 96,15 Hz |
| | Flickeranteil in % | 0,35 % |
| | Flicker Index | 0 |
| Flicker Kennwerte gemäß der Kalifornische Energiekommission, JA 8/10 Prozentsatz Amplitudenmodulation | Ungefiltert | 0,35 % |
| | mit 40-Hz-Grenze | 0,05 % |
| | mit 90-Hz-Grenze | 0,07 % |
| | mit 200-Hz-Grenze | 0,31 % |
| | mit 400-Hz-Grenze | 0,33 % |
| | mit 1000-Hz-Grenze | 0,35 % |
| Flickerindex nach ASSIST | Mp 0,03 | Konformität mit der EU-Ökodesign-Richtlinie |

| Flickerkurve (vollständig ausgewertetes Flickersignal) | | |
|--|--|---|
| TLA-Kennwerte gemäß IEC TR 61547-1, IEC 61000-3-3 und IEC 61000-4-15 | Flicker PstLM Wert 0,04 Flicker SVM Wert 0,01 | Yes - PstLM \leq 1,0 Yes - SVM $<$ 0,4 |

| Flicker Frame (Bild einer Flickerperiode im Zeitbereich) | Flicker FFT (Flickerkurve im Frequenzbereich) |
|--|---|
|--|---|

