

Lichteffizienz:

141 Lumen/Watt

CRI:

CRI: 81,7

Farbtemperatur:

4008 K

Lichtstärke: 2114 lm

Leuchtdichte: 1211 cd

Leistung: 15,0 W

Powerfaktor: 0,94



Bestellnummer:

DSR54200125\_14,5W\_4000K

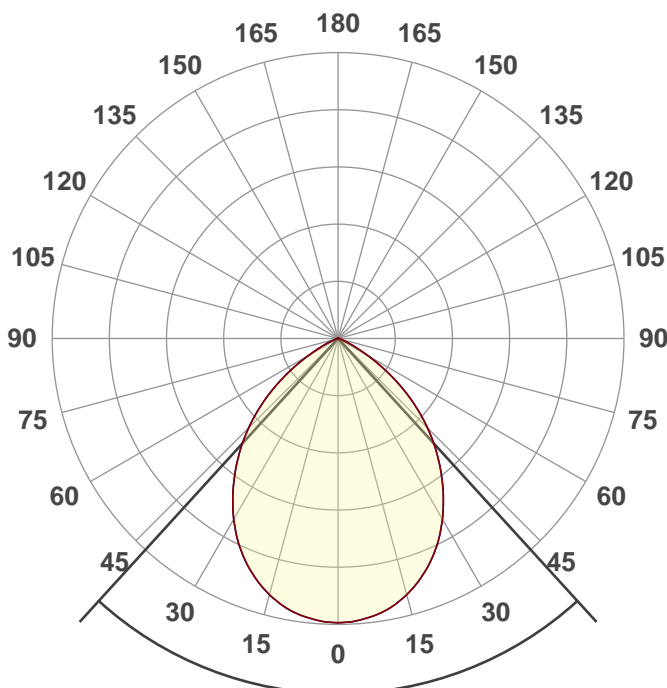
Messung erstellt:

03.02.2023 08:55:40

Beschreibung:

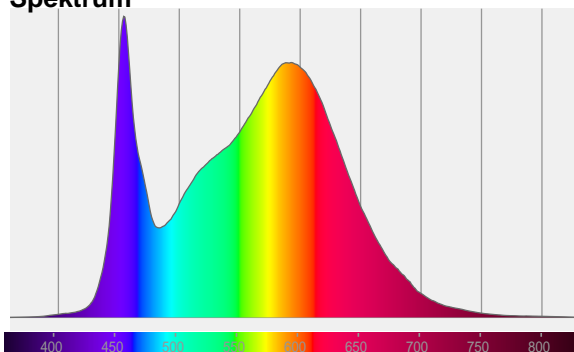
CAMBIO

LED Deckeneinbauleuchte -  
rund - weiß - 14,5W/20W -  
IP54 220-240V/AC - 178-  
260V/DC - 3000K, 4000K -  
2091-2735lm

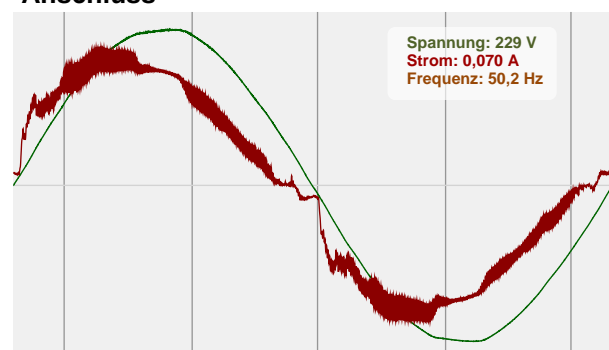


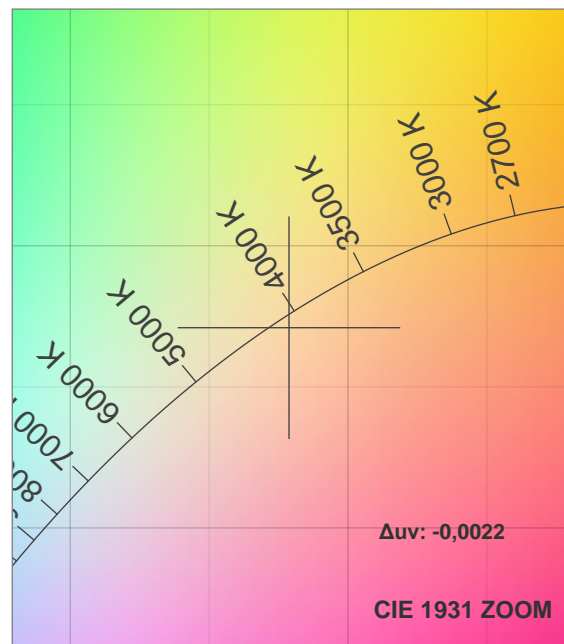
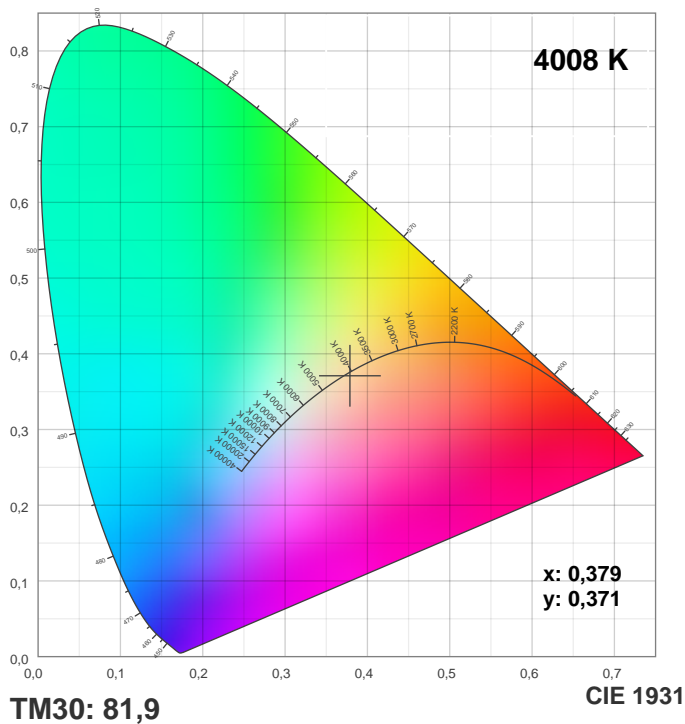
Abstrahlwinkel **84,7°**

Spektrum

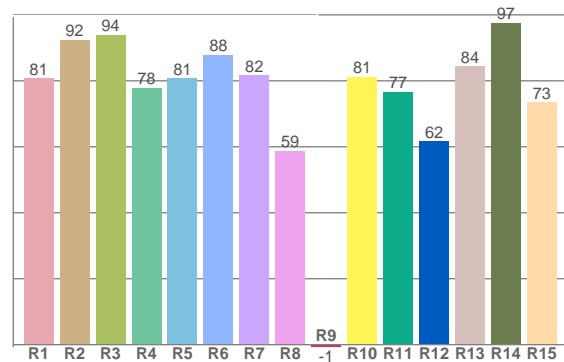
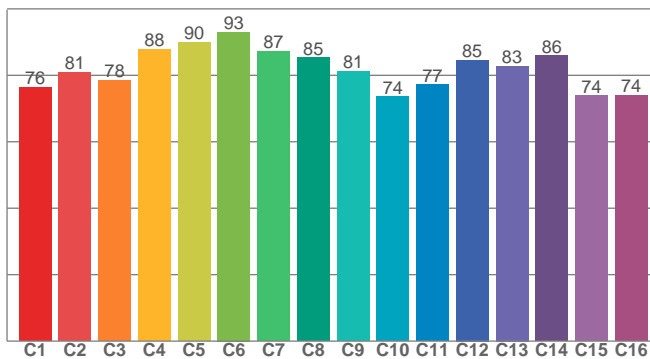


Anschluss





**CRI: 81,7 (R1-R8)**



**CRI R-Werte, nur R1-R8 werden zur Berechnung des endgültigen CRI-Wertes verwendet**

R1	R2	R3	R4	R5	R6	R7	R8	R9	R10	R11	R12	R13	R14	R15
80,7	92,3	94,0	77,8	80,7	87,9	81,6	58,8	-0,7	81,2	76,6	61,7	84,3	97,5	73,5

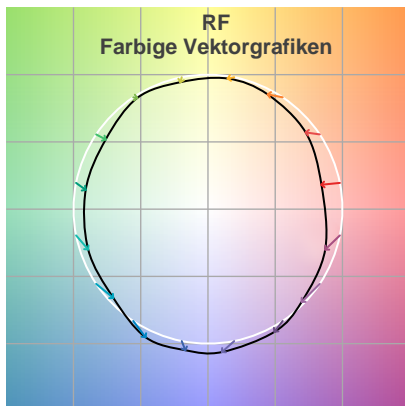
**TM30 C-Werte, 16 eingelagerte Werte von insgesamt 99 C-Werten**

C1	C2	C3	C4	C5	C6	C7	C8	C9	C10	C11	C12	C13	C14	C15	C16
76,3	80,9	78,4	87,8	90,0	93,0	87,2	85,3	81,2	73,6	77,2	84,6	82,8	85,9	73,8	74,0

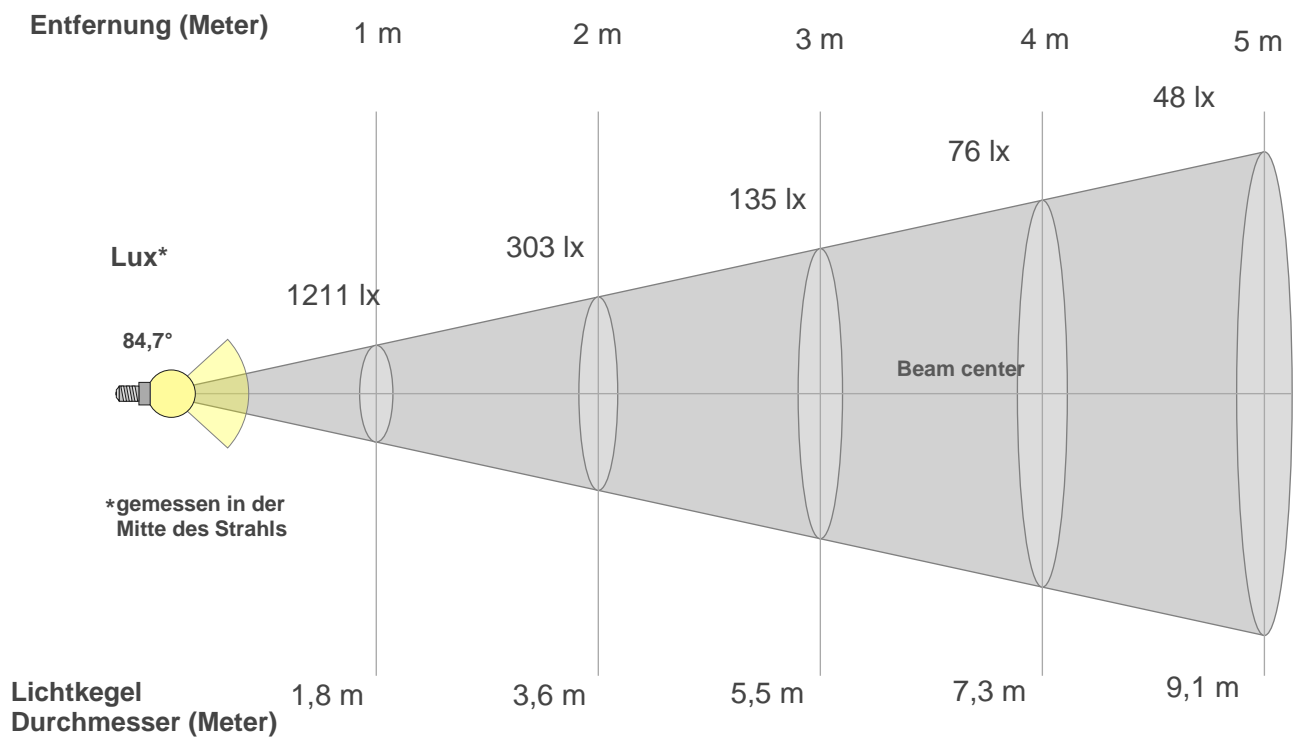
### Farbparameter

Farbtemperatur CCT	CRI-Wert rendering CRI	Rotanteil R9 CRI R9	Farbtreue TM30 Rf	Farbbereich TM30 Rg
4008 K	81,7	-0,7	81,9	92,4

## TM30 Details



## Lichtstrahl Details



## Strahlintensitäten von 1-20m

1m	2m	3m	4m	5m	6m	7m	8m	9m	10m	3,3m	6,6m	9,8m	13,1m	16,4m	19,7m	23m	26,2m	29,5m	32,8m
1211lx	303lx	135lx	76lx	48lx	34lx	25lx	19lx	15lx	12lx	112,5lx	28,1lx	12,5lx	7lx	4,5lx	3,1lx	2,3lx	1,8lx	1,4lx	1,1lx

## Blendungsbewertung nach UGR

p Decke		70	70	50	50	30	70	70	50	50	30
p Wand		50	30	50	30	30	50	30	50	30	30
p Boden		20	20	20	20	20	20	20	20	20	20
Raumgrößen X      Y		Blickrichtung rechtwinklig zur Lampenachse					Blickrichtung parallel zur Lampenachse				
2H	2H	22,4	23,4	22,6	23,7	23,9	22,4	23,4	22,6	23,7	23,9
	3H	22,3	23,3	22,7	23,5	23,7	22,3	23,3	22,7	23,5	23,7
	4H	22,2	23,2	22,6	23,4	23,7	22,2	23,2	22,6	23,4	23,7
	6H	22,2	23,0	22,5	23,3	23,7	22,2	23,0	22,5	23,3	23,7
	8H	22,2	23,0	22,5	23,3	23,7	22,2	23,0	22,5	23,3	23,7
	12H	22,2	22,9	22,5	23,3	23,7	22,2	22,9	22,5	23,3	23,7
4H	2H	22,4	23,3	22,8	23,6	23,8	22,4	23,3	22,8	23,6	23,8
	3H	22,4	23,1	22,7	23,5	23,9	22,4	23,1	22,7	23,5	23,9
	4H	22,2	22,9	22,7	23,4	23,9	22,2	22,9	22,7	23,4	23,9
	6H	22,2	22,9	22,7	23,2	23,6	22,2	22,9	22,7	23,2	23,6
	8H	22,2	22,8	22,7	23,2	23,5	22,2	22,8	22,7	23,2	23,5
	12H	22,1	22,7	22,6	23,1	23,5	22,1	22,7	22,6	23,1	23,5
8H	4H	22,1	22,8	22,6	23,1	23,5	22,1	22,8	22,6	23,1	23,5
	6H	22,1	22,6	22,6	23,0	23,6	22,1	22,6	22,6	23,0	23,6
	8H	22,2	22,5	22,7	23,0	23,7	22,2	22,5	22,7	23,0	23,7
	12H	22,1	22,5	22,7	23,0	23,6	22,1	22,5	22,7	23,0	23,6
12H	4H	22,1	22,6	22,6	23,0	23,5	22,1	22,6	22,6	23,0	23,5
	6H	22,1	22,5	22,6	23,0	23,6	22,1	22,5	22,6	23,0	23,6
	8H	22,1	22,4	22,7	22,9	23,5	22,1	22,4	22,7	22,9	23,5
Variation der Beobachterposition für den Leuchtenabstand S											
S = 1.0H		0,6 / -1,2					0,6 / -1,2				
S = 1.5H		1,8 / -4,6					1,8 / -4,6				
S = 2.0H		3,4 / -8,1					3,4 / -8,1				
Standard-Tabelle		n/a					n/a				
Korrektur Zusammenfassung		n/a					n/a				
Korrigierte Blendungsindizes bezogen auf 2114 lm Gesamtlichtstrom											

Measurement Details	
Messzeitpunkt	03.02.2023 08:55:40
Betreiber	EVN Lichttechnik

Laboratory and Equipment		
Laboreigentümer und Standort	EVN Lichttechnik	Winkelhaid, Deutschland
Flickermeter Art	Viso Systems	LabFlicker
Frequenz der Eingangsleistung	50,2 Hz	

Flicker Details		
Flicker-Abtastrate	20000 Abtastungen/s	
Flicker Kennwerte gemäß der Illuminating Engineering Society (IES)	Flicker Frequenz	100,5 Hz
	Flickeranteil in %	0,19 %
	Flicker Index	0
Flicker Kennwerte gemäß der Kalifornische Energiekommission, JA 8/10 Prozentsatz Amplitudenmodulation	Ungefiltert	0,19 %
	mit 40-Hz-Grenze	0,06 %
	mit 90-Hz-Grenze	0,07 %
	mit 200-Hz-Grenze	0,17 %
	mit 400-Hz-Grenze	0,18 %
	mit 1000-Hz-Grenze	0,18 %
Flickerindex nach ASSIST	Mp 0,04	Konformität mit der EU-Ökodesign-Richtlinie

Flickerkurve (vollständig ausgewertetes Flickersignal)		
TLA-Kennwerte gemäß IEC TR 61547-1, IEC 61000-3-3 und IEC 61000-4-15	Flicker PstLM Wert 0,06 Flicker SVM Wert 0	Yes - PstLM $\leq$ 1,0 Yes - SVM $<$ 0,4

Flicker Frame (Bild einer Flickerperiode im Zeitbereich)	Flicker FFT (Flickerkurve im Frequenzbereich)
--	---

