

Lichteffizienz:

122 Lumen/Watt

CRI:

CRI: 81,3

Farbtemperatur:

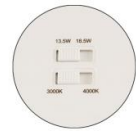
3894 K

Lichtstärke: 2273 lm

Leuchtdichte: 958 cd

Leistung: 18,6 W

Powerfaktor: 0,96



Bestellnummer:

DSM54190125_18,5W-4000K

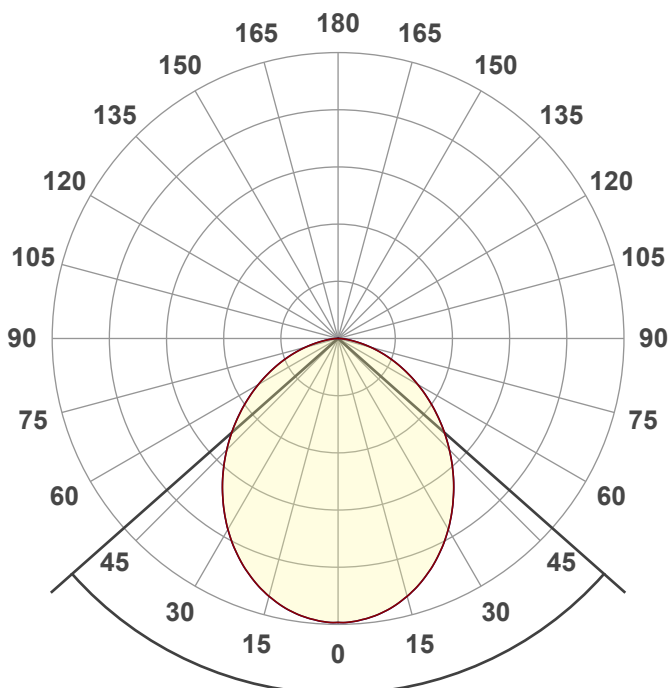
Messung erstellt:

05.10.2023 11:16:30

Beschreibung:

CAMBIO

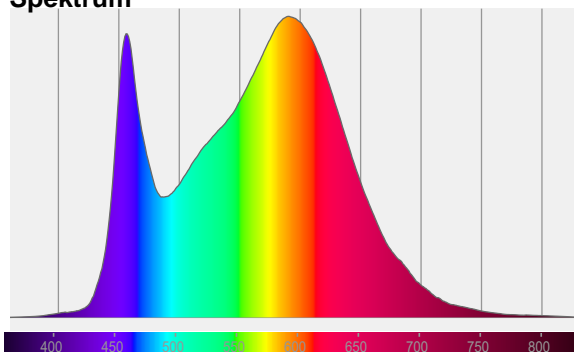
LED Deckeneinbauleuchte -
rund - weiß - 13,5W/18,5W -
IP54 220-240V/AC - 178-
260V/DC - 3000K, 4000K -
1650-2300lm



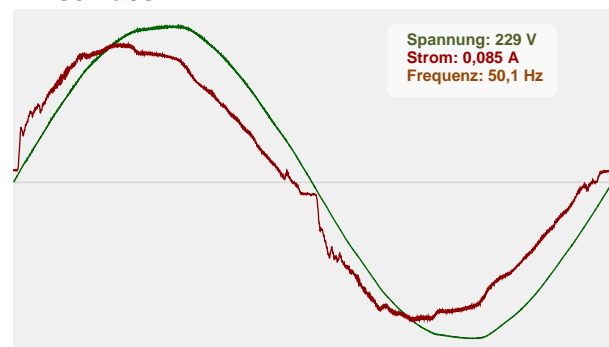
Abstrahlwinkel

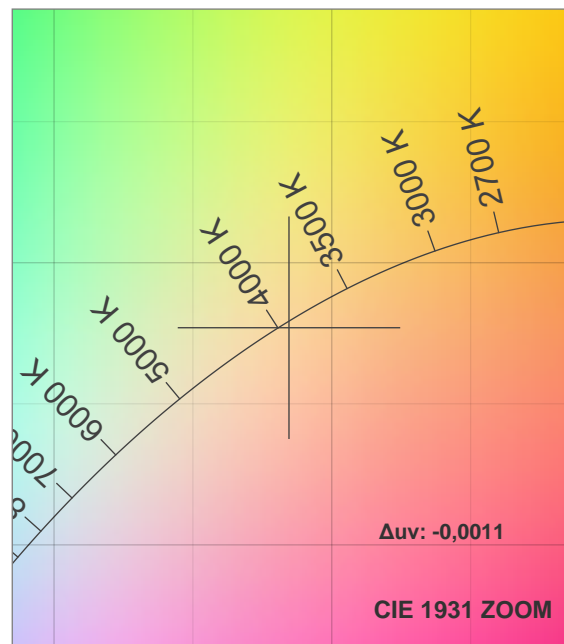
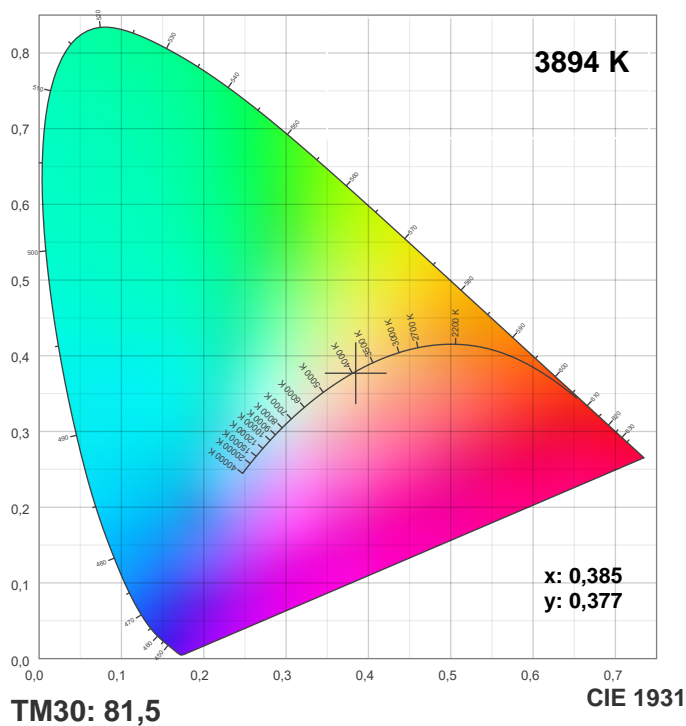
97°

Spektrum

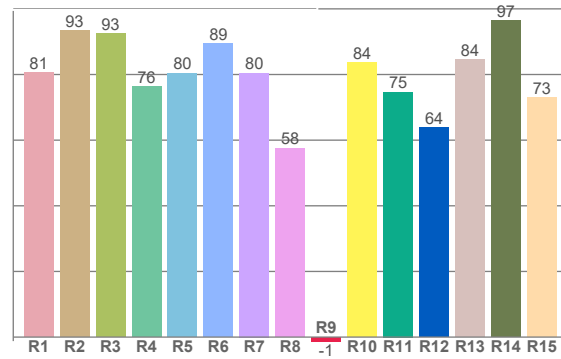
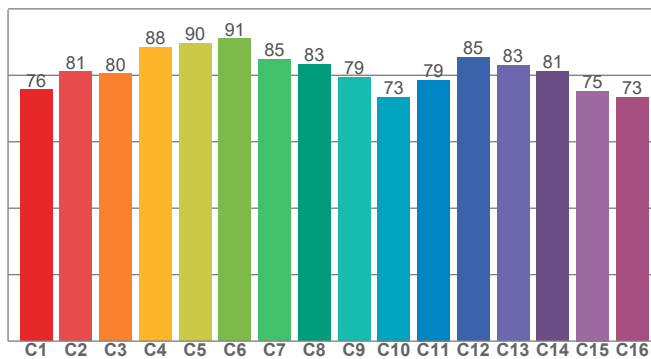


Anschluss





CRI: 81,3 (R1-R8)



CRI R-Werte, nur R1-R8 werden zur Berechnung des endgültigen CRI-Wertes verwendet

R1	R2	R3	R4	R5	R6	R7	R8	R9	R10	R11	R12	R13	R14	R15
80,5	93,4	92,6	76,2	80,4	89,5	80,5	57,6	-1,2	83,7	74,7	63,9	84,5	96,5	72,9

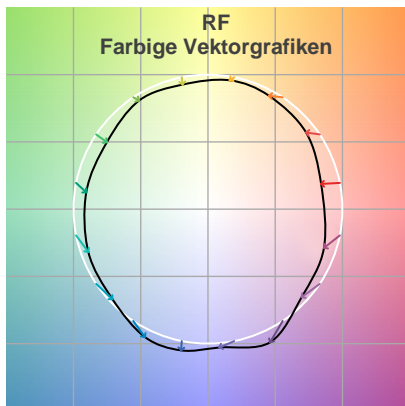
TM30 C-Werte, 16 eingelagerte Werte von insgesamt 99 C-Werten

C1	C2	C3	C4	C5	C6	C7	C8	C9	C10	C11	C12	C13	C14	C15	C16
75,6	81,1	80,5	88,4	89,7	91,0	84,9	83,3	79,3	73,5	78,6	85,4	83,0	81,2	75,3	73,4

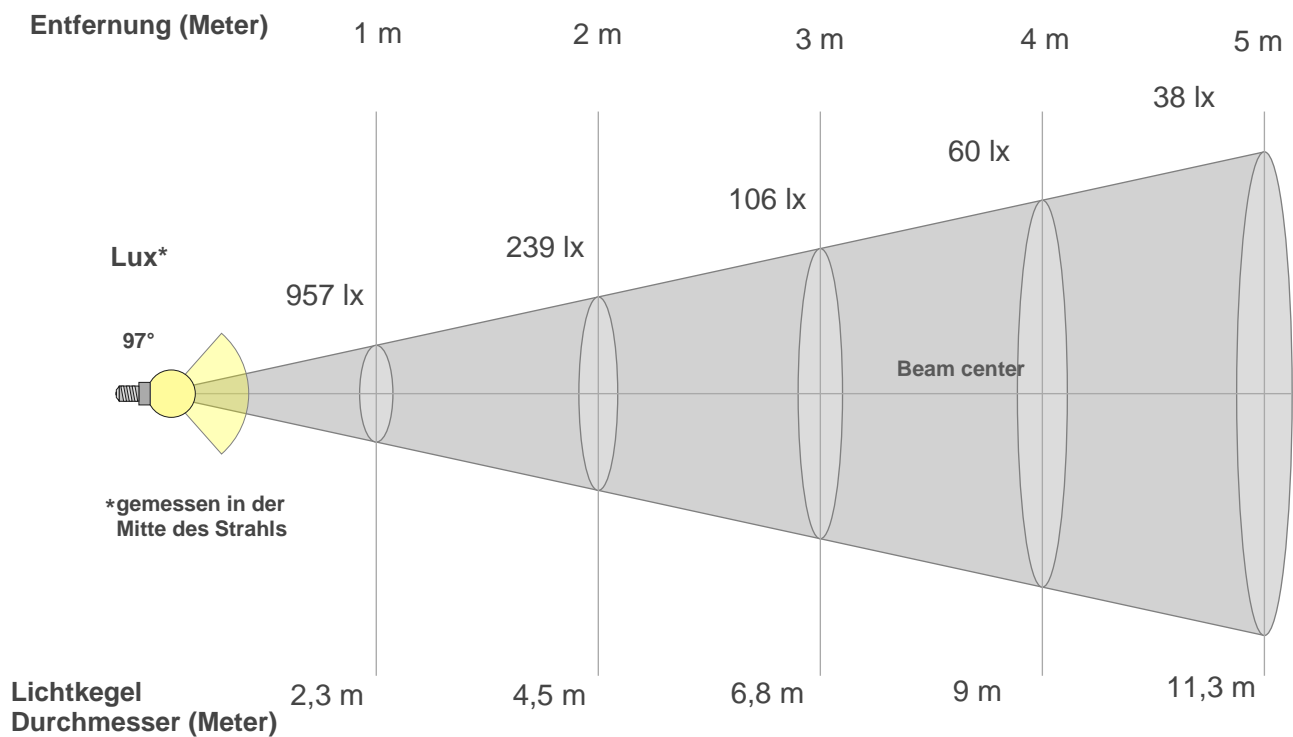
Farbparameter

Farbtemperatur CCT	CRI-Wert rendering CRI	Rotanteil R9 CRI R9	Farbtreue TM30 Rf	Farbbereich TM30 Rg
3894 K	81,3	-1,2	81,5	91,1

TM30 Details



Lichtstrahl Details



Strahlintensitäten von 1-20m

1m	2m	3m	4m	5m	6m	7m	8m	9m	10m	3,3m	6,6m	9,8m	13,1m	16,4m	19,7m	23m	26,2m	29,5m	32,8m
957lx	239lx	106lx	60lx	38lx	27lx	20lx	15lx	12lx	10lx	88,9lx	22,2lx	9,9lx	5,6lx	3,6lx	2,5lx	1,8lx	1,4lx	1,1lx	0,9lx

Blendungsbewertung nach UGR

p Decke		70	70	50	50	30	70	70	50	50	30
p Wand		50	30	50	30	30	50	30	50	30	30
p Boden		20	20	20	20	20	20	20	20	20	20
Raumgrößen X Y		Blickrichtung rechtwinklig zur Lampenachse					Blickrichtung parallel zur Lampenachse				
2H	2H	25,5	26,7	25,7	27,0	27,2	25,5	26,7	25,7	27,0	27,2
	3H	26,7	27,9	27,1	28,1	28,3	26,7	27,9	27,1	28,1	28,3
	4H	27,1	28,3	27,5	28,5	28,8	27,1	28,3	27,5	28,5	28,8
	6H	27,5	28,5	27,8	28,7	29,1	27,5	28,5	27,8	28,7	29,1
	8H	27,5	28,5	27,9	28,8	29,2	27,5	28,5	27,9	28,8	29,2
	12H	27,5	28,5	27,9	28,8	29,2	27,5	28,5	27,9	28,8	29,2
4H	2H	26,0	27,2	26,4	27,4	27,7	26,0	27,2	26,4	27,4	27,7
	3H	27,5	28,4	27,9	28,8	29,2	27,5	28,4	27,9	28,8	29,2
	4H	28,0	28,8	28,4	29,3	29,8	28,0	28,8	28,4	29,3	29,8
	6H	28,3	29,2	28,8	29,5	29,9	28,3	29,2	28,8	29,5	29,9
	8H	28,4	29,2	28,9	29,5	29,9	28,4	29,2	28,9	29,5	29,9
	12H	28,5	29,1	28,9	29,5	30,0	28,5	29,1	28,9	29,5	30,0
8H	4H	28,2	28,9	28,7	29,3	29,7	28,2	28,9	28,7	29,3	29,7
	6H	28,6	29,2	29,1	29,7	30,2	28,6	29,2	29,1	29,7	30,2
	8H	28,8	29,3	29,3	29,8	30,5	28,8	29,3	29,3	29,8	30,5
	12H	28,9	29,3	29,5	29,8	30,4	28,9	29,3	29,5	29,8	30,4
12H	4H	28,2	28,8	28,7	29,2	29,7	28,2	28,8	28,7	29,2	29,7
	6H	28,7	29,2	29,2	29,7	30,3	28,7	29,2	29,2	29,7	30,3
	8H	28,8	29,3	29,4	29,8	30,4	28,8	29,3	29,4	29,8	30,4
Variation der Beobachterposition für den Leuchtenabstand S											
S = 1.0H		0,1 / -0,2					0,1 / -0,2				
S = 1.5H		0,3 / -0,4					0,3 / -0,4				
S = 2.0H		0,6 / -0,8					0,6 / -0,8				
Standard-Tabelle		n/a					n/a				
Korrektur Zusammenfassung		n/a					n/a				
Korrigierte Blendungsindizes bezogen auf 2273 lm Gesamtlichtstrom											

Measurement Details	
Messzeitpunkt	05.10.2023 11:16:30
Betreiber	EVN Lichttechnik

Laboratory and Equipment		
Laboreigentümer und Standort	EVN Lichttechnik	Winkelhaid, Deutschland
Flickermeter Art	Viso Systems	LabFlicker
Frequenz der Eingangsleistung	50,1 Hz	

Flicker Details		
Flicker-Abtastrate	20000 Abtastungen/s	
Flicker Kennwerte gemäß der Illuminating Engineering Society (IES)	Flicker Frequenz	101,52 Hz
	Flickeranteil in %	0,18 %
	Flicker Index	0
Flicker Kennwerte gemäß der Kalifornische Energiekommission, JA 8/10 Prozentsatz Amplitudenmodulation	Ungefiltert	0,18 %
	mit 40-Hz-Grenze	0,08 %
	mit 90-Hz-Grenze	0,08 %
	mit 200-Hz-Grenze	0,17 %
	mit 400-Hz-Grenze	0,18 %
	mit 1000-Hz-Grenze	0,18 %
Flickerindex nach ASSIST	Mp 0,03	Konformität mit der EU-Ökodesign-Richtlinie

Flickerkurve (vollständig ausgewertetes Flickersignal)		
TLA-Kennwerte gemäß IEC TR 61547-1, IEC 61000-3-3 und IEC 61000-4-15	Flicker PstLM Wert 0,07 Flicker SVM Wert 0	Yes - PstLM \leq 1,0 Yes - SVM $<$ 0,4

Flicker Frame (Bild einer Flickerperiode im Zeitbereich)	Flicker FFT (Flickerkurve im Frequenzbereich)
--	---

