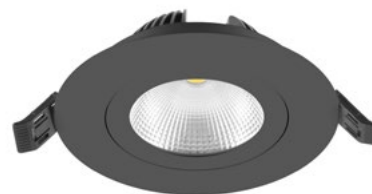


Produktdatenblatt | Deckeneinbau - LED

Artikelnummer:	PS54140940
Serienname:	
EAN:	4037293162463
Zolltarif:	94054239900

5 Jahre Garantie



Artikelbeschreibung

LED Deckeneinbau ■ rund ■ schwba. ■ schwarz ■ IP54
 ■ CRI90 ■ 220-240V ■ 14W ■ 4000K ■ 1800lm ■ inkl. dimmbaren Netzgerät

Mit der COB-LED Deckeneinbauleuchte lassen sich vielfältige Anwendungen im Innenbereich, wie z. B. Effektbeleuchtung, Raumbeleuchtung, Akzentuierte Beleuchtung und vieles mehr realisieren. Die Leuchte kann auch über eine Zentralbatterie betrieben werden, mit einer Eingangsspannung von 170-250V/DC. Da außerdem die MM-Kennzeichnung gegeben ist, lässt sich diese sogar im Möbelbau verwenden. Aufgrund der rückseitig angebrachten Dichtung erreicht die Leuchte beim Einbau in geschlossene Decken die Schutzart IP54. Zusätzliche Kosten für Leuchtmittel entfallen bei dieser Leuchte, da die Leistung von einem fest verbauten LED-Chip geliefert wird. Da im Lieferumfang das Netzgerät bereits enthalten ist, fallen auch hierfür keine zusätzlichen Kosten an. Des Weiteren ist das System zusätzlich auch über Phasenabschnitt dimmbar. Der Schwenkwinkel beträgt 25°. Maße Netzgerät (L x B x H): 120x45x28mm.

Technische Spezifikation (EC001744)

Schutzklasse	II	IFTTT-Unterstützung verfügbar	nein
Außendurchmesser (mm)	125,00	Lichtstrom (lm)	1.800,00
Reflektor	hochglänzend	Dimmung 0-10 V	nein
Gehäusefarbe	schwarz	Dimmung 1-10 V	nein
Spannungsart	AC/DC	Dimmung DALI	nein
Mit Bewegungsmelder	nein	Dimmung DMX	nein
Betriebsgerät	LED-Betriebsgerät stromgesteuert	Dimmung Potentiometer (geräteintegriert)	nein
Farbwiedergabeindex CRI	90-100	Dimmung LineSwitch	nein
Geeignet für Wandmontage	nein	Dimmung herstellerspezifisch	nein
Mit Lichtsensor	nein	Dimmung Netzspannungsmodulation	nein
Geeignet für Pendelaufhängung	nein	Dimmung Phasenabschnitt	ja
Höhe/Tiefe (mm)	42,00	Dimmung Phasenanschnitt	ja
Werkstoff des Gehäuses	Aluminium	Dimmung programmierbar	nein
Leuchtmittel	LED nicht austauschbar	Dimmung RF	nein
Reflektorfarbe	Silber	Dimmung Sine Wave Reduction	nein
Lichtaustritt	direkt	Dimmung Touch and Dim	nein
Lichtverteilung	symmetrisch	Dimmung Zigbee	nein
Werkstoff der Abdeckung	Kunststoff transparent	Dimmung mit Push-button	nein
Nennspannung (V)	220,00 bis 240,00	Ohne Dimmfunktion	nein
Notstromversorgung integriert	nein	Lichtverteiler	Reflektor
Schutzart (IP)	IP54	Leuchtenlichtausbeute (lm/W)	129,00
Mit Leuchtmittel	ja	Geeignet für Seilsystem	nein
Leuchte mit begrenzter Oberflächentemperatur "D-Zeichen"	nein	Dimmung DSI	nein
Abdeckung der Leuchte mit Wärmedämmmaterial möglich	nein	Bedienung über Bluetooth	nein
Geeignet für Einbaumontage	ja	Kompatibel mit Apple HomeKit	nein
Mit Betriebsgerät	ja	Kompatibel mit Google Assistant	nein
Bildschirmarbeitsplatztauglich nach EN 12464-1	nein	Kompatibel mit Amazon Alexa	nein
Geeignet für Aufbaumontage	nein	Lichtstromerhalt bei mittl. Nutzungsdauer 50.000 h bei 25 °C Umgebungstemp. (%)	20,00
Ausstrahlungswinkel	mediumstrahlend 21-40°	Dimmung DALI-2	nein
Oberfläche gebürstet	nein	Farbtemperatur einstellbar	nein
Nennstrom (mA)	350,00	Lichtstrom einstellbar	nein
Farbtemperatur (K)	4.000,00	Ausstrahlungswinkel einstellbar	nein
Max. Systemleistung (W)	14,00	Austauschbares Betriebsgerät	ja
Lichtfarbe	weiß	Einbaudurchmesser (mm)	100,00
Verstellbarkeit	schwenkbar	Energieeffizienzklasse der Lichtquelle nach EU-Richtlinie 2019/2015	nicht erforderlich
Geeignet für Traversenmontage	nein	Geeignet für Deckenmontage	ja
Geeignet für Podest-/Bodenmontage	nein	Einbauhöhe/-tiefe (mm)	42,00
Geeignet für Stromschienenmontage	nein		
Geeignet für Klemmontage	nein		
Konstant-Lichtstrom-Regelung	nein		