

EVN-Lichttechnik GmbH

Zum Lichtblick 1-12 • 90610 Winkelhaid

Tel.: 0 91 87 / 97 09-0 • Fax: 0 91 87 / 97 09-99

www.evn-lichttechnik.com

LED-Anbauleuchte | TWIN TUBE

IP65, 220-240 V/AC

Artikel-Nr.: FW65122440, FW65152540, FW65601840



Installations- und Bedienungsanleitung



Herzlichen Dank, dass Sie sich für den Kauf unserer **LED-Anbauleuchte** entschieden haben.

Bitte lesen Sie diese Installations- und Bedienungsanleitung sorgfältig durch und bewahren Sie diese auch nach der Montage gut auf.

Bei Sach- und Personenschäden durch Nichtbeachten der Anleitung oder durch unsachgemäße Handhabung, bzw. vorgenommene Änderungen am Produkt übernimmt EVN-Lichttechnik GmbH keine Haftung!

Technische Daten

Material - Gehäuse	Kunststoff
Material - Abdeckung	Kunststoff
Farbe	grau
Nennspannung (V)	220-240 V/AC
Lichtfarbe / Kelvin	4000 K
Leistung (FW65601840)	9 / 18 Watt
Leistung (FW65122440)	20 / 40 Watt
Leistung (FW65152540)	25 / 50 Watt
Dimmbar	nicht dimmbar
Abstrahlwinkel	120°
Schutzart	IP65
Schutzklasse	II
Länge (FW65601840)	600 mm
Länge (FW65122440)	1220 mm
Länge (FW65152540)	1520 mm
Breite	79 mm
Höhe	68 mm
Einsatzbereich	Innenbereich und Aussenbereich
Qualitäts-/Prüfzeichen	CE

Das Produkt enthält eine Lichtquelle der EEK „D“, welches Teil eines umgebenen Produkts ist. Das Produkt wird mit Betriebsgerät ausgeliefert.

Verpackungsinhalt

• LED-Anbauleuchte	1 x
• Befestigungsmaterial / Montagehalter	2 x
• Installations- und Bedienungsanleitung	1 x

optionales Zubehör

• FW65BM	Dämmerungs- und Bewegungsmelder für FW65122440 und FW65152540
• FW6512DV3	Durchverdrahtungsset für FW65122440 - 3x 1,5 mm ² Kabel mit 1x 3-fach Steckklemme
• FW6515DV3	Durchverdrahtungsset für FW65152540 - 3x 1,5 mm ² Kabel mit 1x 3-fach Steckklemme
• FW6512DV5	Durchverdrahtungsset für FW65122440 - 5x 2,5 mm ² Kabel mit 2x 5-fach Steckklemme
• FW6515DV5	Durchverdrahtungsset für FW65152540 - 5x 2,5 mm ² Kabel mit 2x 5-fach Steckklemme

- FW6560DV3 Durchverdrahtungsset für FW65601840 - 3x 1,5 mm² Kabel mit 1x 3-fach Steckklemme

Vor der Installation

- Die Leuchte darf nur außerhalb der Verpackung betrieben werden.
- Bevor Sie die Leuchte in Betrieb nehmen, vergewissern Sie sich, dass diese auf dem Transportweg nicht beschädigt wurde. Bei Beschädigungen am Kabel oder elektrischen Teilen darf die Leuchte nicht betrieben werden.

Montage

- Hauptschalter für den betroffenen Bereich ausschalten. (1)
- Für die Montage der Leuchte muss ein geeigneter Befestigungsort vorhanden sein. (2)
- Öffnen Sie die Clipverschlüsse an beiden Seiten. (3)
- Abdeckungen entfernen. (4)
- Die freien Aderenden der Zuleitung an die innliegenden Kabelklemmen der Anbauleuchte anschließen und die Abdeckungen wieder anbringen. (5)
- Leistung über den Switch am Netzgerät einstellen.
- Montagehalterungen am Befestigungsort anbringen. (6)
- Bringen Sie nun die Anbauleuchte an den Montagehalterungen an - hörbares Klicken beim Einrasten. (7)
- Versorgungsnetz freischalten und Funktionstest. (8)

Wichtig

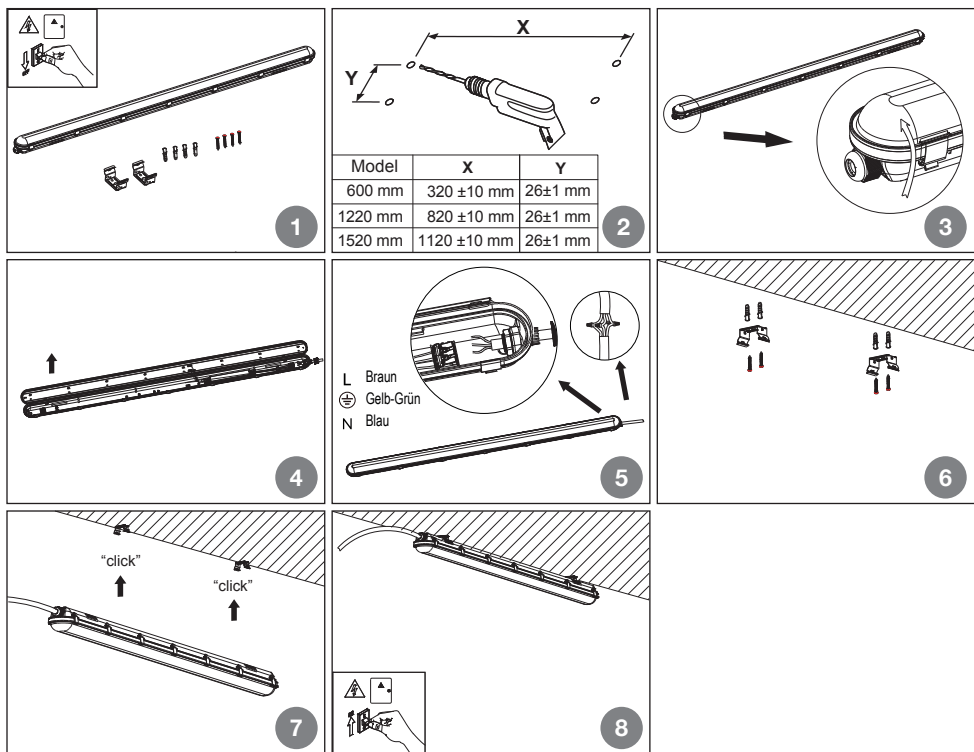
- LEDs / LED-Leuchten dürfen nur im fest angeschlossenen Zustand getestet werden!

Nichtbeachtung kann zur Zerstörung der LEDs führen!

Sicherheitshinweise

- Die elektrische Installation bzw. Reparatur darf nur von offiziell anerkanntem Fachpersonal vorgenommen werden.
- Vor der Installation oder vor einer Wartung muss der Hauptschalter des betreffenden Bereichs ausgeschaltet werden.
- Vor dem Berühren vergewissern Sie sich immer, ob die Abschaltung und Kühlung bereits erfolgt ist.
- Tragen Sie die Leuchte nicht am Anschlusskabel und benutzen Sie das Kabel nicht, um den Stecker aus der Steckdose zu ziehen. Schützen Sie das Kabel vor Hitze, Öl und scharfen Kanten.
- Verpackungsmaterial und Kleinteile von Kindern und Haustieren fernhalten. Erstickungsgefahr!

Montage



Hinweise zur Reinigung

Leuchte vom Netz trennen. Keine ätzenden oder scheuern- den Reinigungs- oder Lösungsmittel verwenden. Lediglich ein weiches, angefeuchtetes Tuch benutzen. Immer erst abwarten, bis die Leuchte vollständig abgekühlt ist, bevor mit der Reinigung begonnen wird.

Außerbetriebnahme

Bauen Sie die Leuchte unter Berücksichtigung aller Sicherheitshinweise wie beschrieben aus. Reinigen Sie die Leuchte wie beschrieben. Lagern Sie die Leuchte in einer geeigneten Verpackung (Originalkarton falls vorhanden!) an einem trockenen, frostsicheren Ort.

Hinweise zur Entsorgung und Recycling

Alle Materialien sind entsprechend Ihrer spezifischen Eigenschaften und Vorschriften zu trennen und fachgerecht zu Entsorgen, bzw. zur Wiederaufbereitung (Recycling) zuzuführen.

5 Jahre Garantie

Unsere Garantievoraussetzungen finden Sie unter folgen- den Link: <https://www.evn-lichttechnik.com/garantie>

Fragen

Bitte fragen Sie Ihren Fachhändler falls bei Ihnen irgendwelche Zweifel aufkommen sollten oder Sie weitere Informationen wünschen.