

Deckeneinbauleuchte | QUADRI

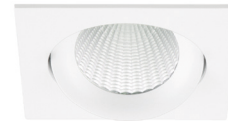
200-240V/AC, IP54

Phase, weiß und schwarz

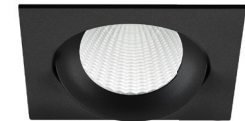


Installations- und Bedienungsanleitung

DQ54100125



DQ54100925



DR54200125



DR54200925



Herzlichen Dank, dass Sie sich für den Kauf unserer **Deckeneinbauleuchte**

Bitte lesen Sie diese Installations- und Bedienungsanleitung sorgfältig durch und bewahren Sie diese auch nach der Montage gut auf.

Bei Sach- und Personenschäden durch Nichtbeachten der Anleitung oder durch unsachgemäße Handhabung, bzw. vorgenommene Änderungen am Produkt übernimmt EVN-Lichttechnik GmbH keine Haftung!

EVN-Lichttechnik GmbH

Zum Lichtblick 1-12 · 90610 Winkelhaid
Tel.: 0 91 87 / 97 09-0 · Fax: 0 91 87 / 97 09-99

www.evn-lichttechnik.com

Technische Daten

Material - Gehäuse	Aluminium
Anschlussstrom	200 - 240 V/AC
Dimmung	Phasenan- und abschnitt
Lichtfarbe; CCT-Switch	3000 K, 4000 K, 500 K
Schutzklasse	II
Schutzart	IP54
Abstrahlwinkel	36°
Schwenkwinkel	30°
Einsatzbereich	Innen- und Aussenbereich
Qualitäts-/Prüfzeichen	CE

Dieses Produkt enthält eine Lichtquelle der Energieeffizienzklasse „E“ sowie ein externes Netzgerät, welche Teil eines umgebenen Produktes sind.

DQ54100125 | weiß, DQ54100925 | schwarz

Leistung	10 Watt
Abmessungen	95 x 95 mm
Gesamthöhe	55 mm
Lochausschnitt	ø 82 mm
Einbautiefe	53 mm

DR54200125 | weiß, DR54200925 | schwarz

Leistung	2x 10 Watt
Abmessungen	190 x 95 mm
Gesamthöhe	55 mm
Lochausschnitt	182 x 85 mm
Einbautiefe	53 mm

Verpackungsinhalt

- LED-Einbauleuchte 1 x
- Installations- und Bedienungsanleitung 1 x

Vor der Installation

- Die Leuchte darf nur außerhalb der Verpackung betrieben werden.
- Bevor Sie die Leuchte in Betrieb nehmen, vergewissern Sie sich, dass diese auf dem Transportweg nicht beschädigt wurde. Bei Beschädigungen am Kabel oder elektrischen Teilen darf die Leuchte nicht betrieben werden.
- Vor dem Aussägen ist der Lochausschnitt anhand der vorliegenden Leuchte nochmals genau zu prüfen!
-

Montage

- Hauptschalter für den betroffenen Bereich ausschalten.
- Für die Montage der Leuchte muss ein geeigneter Befestigungsort vorhanden sein.
- Auf Grund der Wärmeentwicklung muss eine ausreichende Luftzufuhr gewährleistet sein.
- Positionieren und Ausrichten der Leuchte am gewünschten Einbauort.
- Position für den Lochausschnitt - Abmessung vorher nochmals anhand der Leuchte prüfen! - anzeichnen und aussägen.
- Netzgerät an die 230V-Leitung anschließen.
- Stecker der Leuchte mit der Buchse des Netzgerätes verbinden.
- Stellen Sie die gewünschte Lichtfarbe ein.
- Mit der Hand die Leuchtenbasis halten und mit der anderen Hand die beiden Haltefedern auf Öffnungsgröße zusammendrücken.
- Die Leuchtenbasis in den Ausschnitt einführen und die Federn dabei vorsichtig in ihre Ausgangsstellung zurück federn lassen (Vorsicht - Verletzungsgefahr!). Leuchte auf festen Sitz im Lochausschnitt prüfen.
- Versorgungsnetz einschalten, Inbetriebnahme und Funktionstest vornehmen.

Wichtig

- LEDs / LED-Leuchten dürfen nur im fest angeschlossenen Zustand getestet werden!

Eine Nichtbeachtung kann zur Zerstörung der LEDs führen!

Sicherheitshinweise

- Die elektrische Installation bzw. Reparatur darf nur von offiziell anerkanntem Fachpersonal vorgenommen werden.
- Vor Installation und Wartung ist der Hauptschalter des betreffenden Bereichs auszuschalten.
- Netzspannung und Anschlussgerät müssen übereinstimmen.
- Vor Berührung sicherstellen, dass die Abschaltung und Kühlung bereits erfolgt ist.
- Strikt auf ordnungsgemäße Kabelführung sowie stabile und zuverlässige Befestigung achten.
- Aufgrund der Wärmeentwicklung der Leuchte darf diese nie durch wärmedämmendes Material abgedeckt werden. Dämmmaterial ist im Radius von min. 30 cm um die Leuchte zu entfernen. Ausreichende Luftzufuhr muss gewährleistet sein.
- Ein Einbauabstand von 5 cm ist einzuhalten.
- Verpackungsmaterial und Kleinteile von Kindern und Haustieren fernhalten. Erstickungsgefahr!

Hinweise zur Reinigung

Keine ätzenden oder scheuernden Reinigungs- oder Lösungsmittel verwenden. Lediglich ein weiches Tuch benutzen. Leuchte vom Netz trennen. Immer erst abwarten, bis die Leuchte vollständig abgekühlt ist, bevor mit der Reinigung begonnen wird.

Außerbetriebnahme

Bauen Sie die Leuchte unter Berücksichtigung aller Sicherheitshinweise wie beschrieben aus. Lagern Sie die Leuchte in einer geeigneten Verpackung (Originalkarton falls vorhanden!) an einem trockenen, frostsicheren Ort.

Hinweise zur Entsorgung und Recycling

Alle Materialien sind entsprechend Ihrer spezifischen Eigenschaften und Vorschriften zu trennen und fachgerecht zu entsorgen bzw. zur Wiederaufbereitung (Recycling) zuzuführen.

Fragen

Bitte fragen Sie Ihren Fachhändler, falls bei Ihnen irgendwelche Zweifel aufkommen sollten oder Sie weitere Informationen wünschen.