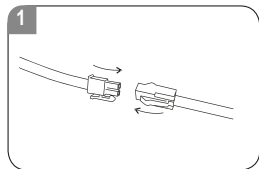
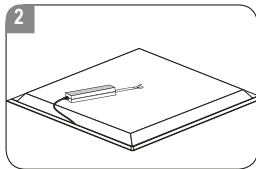


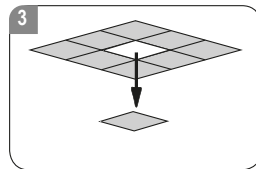
Deckeneinbau - Montage



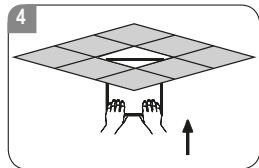
Verbinden Sie das LED-Panel Kabel mit dem LED-Netzgerät.



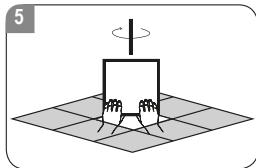
Platzieren Sie das Netzgerät auf der Rückseite des Panels.



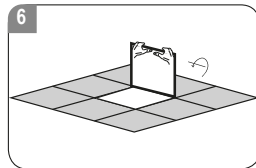
Entfernen Sie die Deckenrasterplatte.



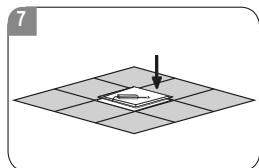
Setzen Sie das LED-Panel in das Deckenraster ein.



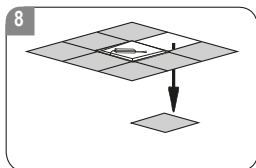
Drehen Sie das Panel, um es leicht in das Deckenraster einzufügen.



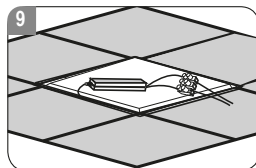
Platzieren Sie das LED-Panel in einer Linie mit dem Deckenraster.



Stellen Sie sicher, dass die Platte gleichmäßig innerhalb des T-Bar-Deckengitters sitzt.



Entfernen Sie ein Deckenpaneel neben dem LED-Panel.

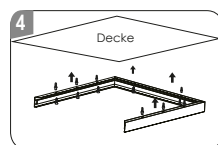
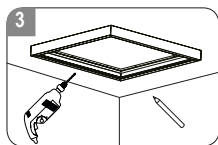
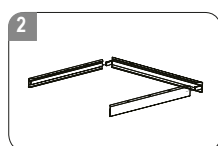
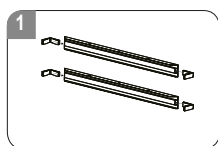


Schließen Sie den LED-Netzgerät an das Stromnetz an. Setzen Sie das Deckenpaneel wieder ein, um die Installation abzuschließen.

Wichtiger Montagehinweis! Die Lichtfarbe und Leistung darf nur im ausgeschalteten Zustand geändert werden! Ein Nichtbeachten kann zur Beschädigung/Zerstörung der LEDs oder zum Verlust der Funktion führen!

Anbaurahmen - Montage

Hauptschalter für den betroffenen Bereich ausschalten. Stecken Sie den Rahmen vollständig zusammen, um bei der Anfertigung der Bohrlöcher Verformungen vorzubeugen. Halten Sie den Anbaurahmen an den dafür vorgesehenen Platz und zeichnen Sie die Löcher für die Bohrungen an drei Seiten an. Die vierte Seite muss nicht angezeichnet und gebohrt werden, diese wird später aufgesteckt. Fertigen Sie nun die Löcher für den Anbaurahmen an drei Seiten an. Zum Einlegen des Panels und zur Befestigung des Rahmens, entnehmen Sie eine Seite des zuvor zusammengebauten Rahmens und verschrauben Sie den Rest an der Decke. Schließen Sie das LED-Netzgerät an das Stromnetz an und legen Sie dieses auf das Panel. Schieben Sie das Panel nun in den Rahmen ein und stecken Sie das entnommene Teil des Rahmens wieder auf. Versorgungsnetz freischalten und Funktionstest.



EVN-Lichttechnik GmbH

Zum Lichtblick 1-12 • 90610 Winkelhaid
Tel.: 0 91 87 / 97 09-0 • Fax: 0 91 87 / 97 09-99

www.evn-lichttechnik.com

LED-Einlegeleuchte | OFFICIUM IN

220-240 V/AC + 198-280 V/DC

IP20; weiß



Installations- und Bedienungsanleitung

BPSU620125 | schaltbar
BPSU600125 | schaltbar
BPSU625425 | schaltbar
BPTU620125 | Phasen- und abschnitt dimmbar
BPDU620125 | DALI
BPDU600125 | DALI
BPDU625425 | DALI
BPDU62300125 | DALI



BPSU120125 | schaltbar
BPSU12430125 | schaltbar
BPSU15500125 | schaltbar
BPTU120125 | Phasen- und abschnitt dimmbar
BPDU120125 | DALI
BPDU12300125 | DALI
BPDU12410125 | DALI
BPDU15550125 | DALI



Herzlichen Dank, dass Sie sich für den Kauf unserer **LED-Einlegeleuchte** entschieden haben.

Bitte lesen Sie diese Installations- und Bedienungsanleitung sorgfältig durch und bewahren Sie diese auch nach der Montage gut auf.

Bei Sach- und Personenschäden durch Nichtbeachten der Anleitung oder durch unsachgemäße Handhabung, bzw. vorgenommene Änderungen am Produkt übernimmt EVN-Lichttechnik GmbH keine Haftung!

Technische Daten allgemein

Material - Gehäuse	Aluminium
Material - Abdeckung	Kunststoff strukturiert
Farbe	weiß
CRI	>80
UGR	<19
Abstrahlwinkel	90°
Schutzart	IP20
Schutzklasse	II
Umgebungstemperatur	-20 - +45°C
Einsatzbereich	Innenbereich

Dieses Produkt enthält eine Lichtquelle der Energieeffizienzklasse „D“ sowie ein externes Netzgerät, welche Teil eines umgebenen Produktes sind.

Verpackungsinhalt

- LED-Einlegepanel 1 x
- Installations- und Bedienungsanleitung 1 x

optionales Zubehör

- LED-Panel Seilabhängung BPSAH
- Anbaurahmen (quadratisch) *BP62ABR
- Einbaurahmen (quadratisch) *BP62EBR
* geeignet für BPS.. / ..T.. / ..DU620/623/625
- Anbaurahmen (rechteckig) **BP12ABR
- Einbaurahmen (rechteckig) **BP12EBR
** geeignet für BPS.. / ..T.. / ..DU120/123
- Einbaurahmen (rechteckig) ***BP15EBR
*** geeignet für BPSU.. / ..DU155
- 4er-Set Haltefedern BPHF
- Anschlussbox mit 3-fach Klemme u. Zugentlastung zur Durchgangsverdrahtung AB45016
- Anschlussbox mit 5-fach Klemme u. Zugentlastung zur Durchgangsverdrahtung ABDDV

Achtung für die Panel BPSU15500125 und BPDU15550125 werden die Sets (BPSAH, BPHF) jeweils 1,5 mal benötigt.

vor der Installation

- Die Leuchte darf nur außerhalb der Verpackung betrieben werden.
- Bevor Sie die Leuchte in Betrieb nehmen, prüfen Sie, dass diese auf dem Transportweg nicht beschädigt wurde. Bei Beschädigungen am Kabel oder elektrischen Teilen darf die Leuchte nicht betrieben werden.
- Vor Inbetriebnahme der Leuchte muss die Technische Gegebenheit geprüft werden. Nullung, Träge Schaltschütze und nicht Galvanisch getrennte Schaltgeräte

können die Vorschaltgeräte und LED Zerstören. Auch sind diese auf Materialermüdung zu Prüfen.

Wichtig

- LEDs / LED-Leuchten dürfen nur im fest angeschlossenen Zustand getestet werden! Nach einem Festanschluss der LEDs / LED-Leuchten an das LED-Netzgerät, darf dieses erst an das Versorgungsnetz angeschlossen werden.

Nichtbeachtung kann zur Zerstörung der LEDs führen!

Sicherheitshinweise

- Die elektrische Installation bzw. Reparatur darf nur von offiziell anerkanntem Fachpersonal erfolgen.
- Vor der Installation oder vor einer Wartung empfehlen wir, den Hauptschalter des betreffenden Bereichs auszuschalten.
- Es muss sichergestellt sein, dass die Netzspannung mit dem vom Anschlussgerät übereinstimmt.
- Vor dem Berühren vergewissern Sie sich immer, ob die Abschaltung und Kühlung bereits erfolgt ist.
- Verpackungsmaterial und Kleinteile von Kindern und Haustieren fernhalten. Erstickungsgefahr!

Hinweise zur Reinigung

Leuchte vom Netz trennen. Keine ätzenden oder scheuernden Reinigungs- oder Lösungsmittel verwenden. Lediglich ein weiches, angefeuchtetes Tuch benutzen. Immer erst abwarten, bis die Leuchte vollständig abgekühlt ist, bevor mit der Reinigung begonnen wird.

Außerbetriebnahme

Bauen Sie die Leuchte unter Berücksichtigung aller Sicherheitshinweise wie beschrieben aus. Reinigen Sie die Leuchte wie beschrieben. Lagern Sie die Leuchte in einer geeigneten Verpackung (Originalkarton falls vorhanden!) an einem trockenen, frostsicheren Ort.

5 Jahre Garantie

Unsere Garantievoraussetzungen finden Sie unter folgendem Link: <https://www.evn-lichttechnik.com/garantie>

Hinweise zur Entsorgung und Recycling

Alle Materialien sind entsprechend Ihrer spezifischen Eigenschaften und Vorschriften zu trennen und fachgerecht zu Entsorgen, bzw. der Wiederaufbereitung (Recycling) zuzuführen.

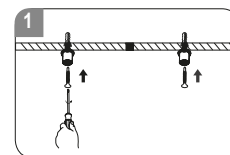
Fragen

Bitte fragen Sie Ihren Fachhändler falls bei Ihnen irgendwelche Zweifel aufkommen sollten oder Sie weitere Informationen wünschen.

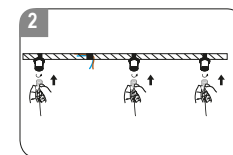
Artikelnummer	Dimmart	Spannung	Lichtfarbe	Leistung	Länge	Breite	Höhe
BPSU620125	schaltbar		3000/3500/4000 K	27/31/35 W	620	620	32
BPSU600125	schaltbar		3000/3500/4000 K	27/31/35 W	595	595	32
BPSU625425	schaltbar		3000/3500/4000 K	27/31/35 W	620	620	32
BPTU620125	dimmbar über Phase	220-240 V/AC	3000/3500/4000 K	35 W	620	620	32
BPDU620125	DALI (DT6, DALI2)	198-280 V/DC	3000/3500/4000 K	35 W	620	620	32
BPDU600125	DALI (DT6, DALI2)		3000/3500/4000 K	35 W	595	595	32
BPDU625425	DALI (DT6, DALI2)		3000/3500/4000 K	35 W	620	620	32
BPDU62300125	DALI (DT8)		6500-2700 K	30 W	620	620	28
BPSU120125	schaltbar		3000/3500/4000 K	27/31/35 W	1196	296	32
BPSU12430125	schaltbar		3000/3500/4000 K	*31-43 W	1245	310	28
BPSU15500125	schaltbar		3000/3500/4000 K	*30-50 W	1545	310	28
BPTU120125	dimmbar über Phase	220-240 V/AC	3000/3500/4000 K	35 W	1196	296	32
BPDU120125	DALI (DT6, DALI2)	198-280 V/DC	3000/3500/4000 K	35 W	1196	296	32
BPDU12300125	DALI (DT8)		6500-2700 K	30 W	1196	296	28
BPDU12410125	DALI (DT6, DALI2)		3000/3500/4000 K	*41 W	1245	310	28
BPDU15550125	DALI (DT6, DALI2)		3000/3500/4000 K	*55 W	1545	310	28

* **BPSU12430125:** 31,35,39,43 Watt - UGR<19 bis 35 Watt, darüber UGR<22 | **BPSU15500125:** 30,32,34,36,38,40,42,44, 46,48,50 Watt - UGR<19 bis 42 Watt, darüber UGR<22 | **BPDU12410125:** UGR<19 / 28-35 Watt + UGR<22 / 37-41 Watt | **BPDU15550125:** UGR<19 / 26-42 Watt + UGR<22 / 44-55 Watt

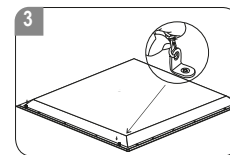
Seilabhängung - Montage



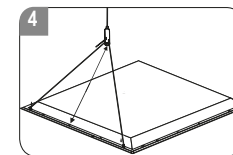
Stecken Sie die Dübel in die Decke und befestigen Sie die Aufhängeflächenbefestigung an der Decke.



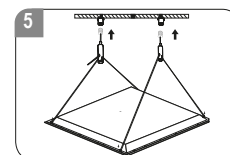
Schrauben Sie das Aufhängekabel an die Deckenbefestigung.



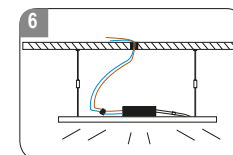
Verriegeln Sie das Aufhängekabel am LED-Panel.



Stellen Sie die Länge des Aufhängekabels auf die gewünschte Länge ein.



Überprüfen Sie die Balance der Leuchte und nehmen Sie die letzten Einstellungen für die gewünschte Höhe und den gewünschten Winkel vor.



Schließen Sie den LED-Netzgerät an das Stromnetz an.