

Produktdatenblatt | LED-Netzgerät (Konstantspannung)

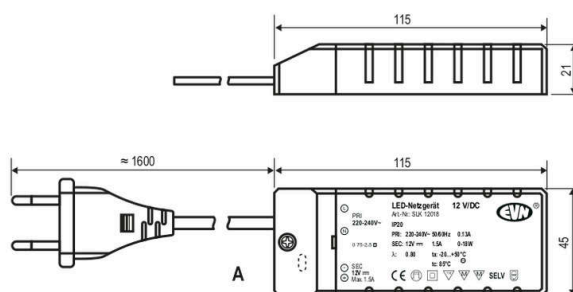
Artikelnummer:	<b>SLK12018</b>
Serie:	<b>SLK-Serie</b>
EAN:	4037293393355
Zolltarifnummer:	85044083900



**Artikelbeschreibung**

12V/DC LED-Netzgerät ■ 0.10 ■  
 18 W ■ IP20 ■ Eingangsspannung: ■  
 mit 1,5m Anschlussleitung mit Eurostecker

Der kurzschlussfeste Sicherheitstransformator kann problemlos beim Möbelbau zum Einsatz gebracht werden, da die MM-Kennzeichnung gegeben ist. Der Anschluss primärseitig und sekundärseitig erfolgt durch Schraubklemmen, welche für Kabel von 0,75mm<sup>2</sup> - 2,5mm<sup>2</sup> geeignet sind, wobei das Netzgerät primärseitig bereits mit einer 1,5m langen Eurozuleitung ausgestattet ist. Technische Daten:  
 Versorgungsspannung: 220-240V/AC und 180-250V/DC, ta: -20°C - 50°C, tc: 85°C, Powerfaktor: 0,80.



**Technische Spezifikation** (ETIM Klassenschlüssel: EC002710)

Eingangsspannung 1 [V]	220 - 240	Dimmbar	nein
Eingangsspannung 2 [V]	180 - 250	Dimmung D4i	nein
Frequenz	50/60 Hz	Ohne Dimmfunktion	ja
Leistungsfaktor	0,80	Dimmung 0-10 V	nein
Geeignet für Konstantstrom	nein	Dimmung 1-10 V	nein
Geeignet für Konstantspannung	ja	Dimmung DALI	nein
Geeignet für Gleichspannung (Primärseite)	ja	Dimmung DALI-2	nein
Ausgangsleistung [W] - (min./max.)	0.10 - 18	Dimmung DMX	nein
Ausgangsstrom [mA]	8.33 - 1500	Dimmung Potentiometer (geräteintegriert)	nein
Länge [mm]	115	Dimmung LineSwitch	nein
Breite [mm]	45	Dimmung herstellerspezifisch	nein
Höhe [mm]	21	Dimmung Netzspannungsmodulation	nein
Abmessung (LxBxH)	115 x 45 x 21 mm	Dimmung Phasenabschnitt	nein
Gesamtlänge [m]	1,615	Dimmung Phasenanschnitt	nein
Schutzklasse	II	Dimmung programmierbar	nein
Schutzart (IP)	IP20	Dimmung RF	nein
Geeignet für Außengebrauch	nein	Dimmung Sine Wave Reduction	nein
Geeignet für Schalterdose	nein	Dimmung Touch and Dim	nein
Gehäuse	Kunststoffgehäuse	Dimmung Zigbee	nein
Farbe	weiß	Dimmung mit Push-button	nein
Mit Anschlussleitung	ja	Dimmung DSI	nein
Anschlussleitung (primär) [cm]	150	Gewicht [kg]	0,18
Anschlussleitung (sekundär) [cm]	0	BEG	nein
Kontaktöffnungsweite des Schaltelements [mm]	> 3	CE-Kennzeichnung	ja
Befestigungsart	Befestigung mit Schraube	MM-Kennzeichnung	ja
Befestigungsmöglichkeit	integriert	WEEE-Kennzeichnung	ja
Mit Befestigungsmaterial	nein	SELV-Kennzeichnung	ja
		EMV-Kennung	ja