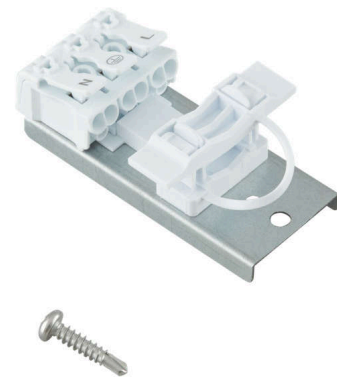


Artikelnummer:	LUMASK
Serie:	SANEO
EAN:	4037293406437
Zolltarifnummer:	85366990990

5 Jahre Garantie



Artikelbeschreibung

Anschlussklemme (magnetisch) mit Zugentlastung für SANEO
 ■
 mit Verschraubungsmöglichkeit und Durchgangsverdrahtung

Anschlussklemme (magnetisch) mit Zugentlastung für SANEO, mit zusätzlicher Verschraubungsmöglichkeit (1x Schraube inkl.) und Durchgangsverdrahtung. Die Anschlussklemme hat die Maße L: 73mm; B: 42mm; H28mm.

Technische Spezifikation (ETIM Klassenschlüssel: EC002556)

Länge [mm]	73	Anschlussart	Schraubklemme
Breite [mm]	42	Anzahl der Befestigungslöcher	1
Höhe [mm]	28	Befestigungsart	magnetisch, Befestigung mit Schraube
Gewicht [kg]	0,05	Befestigungsmöglichkeit	integriert
Art des Zubehörs/Ersatzteils	Anschlussset	Zubehör	ja
Mit Durchschleiffunktion	ja	Ersatzteil	nein
Mit Zugentlastung	ja	BEG	nein
Montageart	Aufbau	CE-Kennzeichnung	ja
Montagerichtung	horizontal und vertikal		

Zubehör

LUM5122402

LED-Sanierungseinsatz - Ersatz für T5 1,2m



LUM8061202

LED-Sanierungseinsatz- Ersatz für T8 0,6m



LUM5122440

LED-Sanierungseinsatz - Ersatz für T5 1,2m



LUM8061240

LED-Sanierungseinsatz- Ersatz für T8 0,6m



LUM5153002

LED-Sanierungseinsatz - Ersatz für T5 1,5m



LUM8091840

LED-Sanierungseinsatz- Ersatz für T8 0,9m



LUM5153040

LED-Sanierungseinsatz - Ersatz für T5 1,5m



LUM8122402

LED-Sanierungseinsatz- Ersatz für T8 1,2m





LUM8122440

LED-Sanierungseinsatz- Ersatz für T8 1,2m



LUM8153040

LED-Sanierungseinsatz - Ersatz für T8 1,5m



LUM8153002

LED-Sanierungseinsatz - Ersatz für T8 1,5m



LUM8153065

LED-Sanierungseinsatz - Ersatz für T8 1,5m

