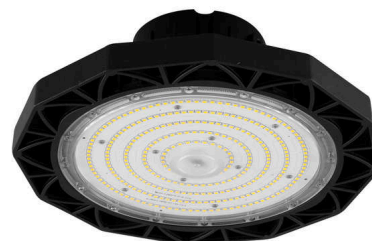


Produktdatenblatt |

Artikelnummer:	HBD6520040
Serie:	RAYO HE
EAN:	4037293033305
Zolltarifnummer:	94051190900

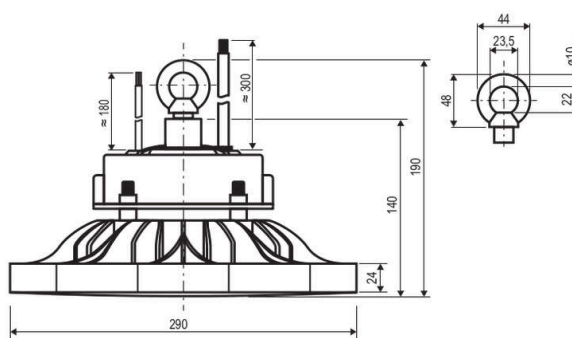
5 Jahre Garantie



Artikelbeschreibung

LED Hallenleuchte ■ schwarz ■ rund ■ IP65 ■ 200 W ■ 100-277 V/AC + 140-300 V/DC ■ 4000 K ■ 30000 lm ■ DALI

Hallenbeleuchtung mit extrem hoher Lichtausbeute für gewerbliche Anwendungen. Die Leuchte hat eine 0,3m lange Anschlussleitung mit freien Aderenden. Der Ausstrahlwinkel der Leuchte beträgt 120°. Die Leuchte besitzt rückseitig eine Öse zur Aufnahme einer Seilabhängung. Die Leuchte kann auch mit einer Eingangsspannung von 140-300V/DC betrieben werden. Der Strahler verfügt über einen Überspannungsschutz von 4kV, der Einschaltstrom beträgt 75A. Für unterschiedliche Anforderungen ist folgendes Zubehör optional erhältlich: Fokuslinse 60° (HBFL6020) und 90° (HBFL9020), schwenkbarer Haltebügel (HBBS20). Protokoll: DT6, DALI2.



Technische Spezifikation (ETIM Klassenschlüssel: EC001716)

Schutzart (IP)	IP65	Lichtstärke [cd] (Berechnung)	9549
Schutzart (NEMA)	4	Lichtverteiler	ohne
Eingangsspannung [V]	100 - 277	Lichtverteilung	symmetrisch
Spannungsart	AC	Ausstrahlungswinkel einstellbar	nein
Eingangsspannung 2 [V]	140 - 300	Ausstrahlungswinkel	120
Spannungsart 2	DC	Ausstrahlungswinkel (Bereich)	extrem breitstrahlend >80°
Frequenz	50/60 Hz	Reflektor	ohne
Schutzklasse	I	Werkstoff des Gehäuses	Aluminium
Form	rund	Gehäusefarbe	schwarz
Außendurchmesser [mm]	300	Schlagfestigkeit	IK09
Höhe/Tiefe [mm]	190	Ballwurfsicher	ja
Mit Abhängung	nein	Mit Schutzabdeckung	ja
Systemleistung einstellbar	nein	Mit Betriebsgerät	ja
Systemleistung [W] – werkseitig	200	Betriebsgerät	LED-Betriebsgerät stromgesteuert
Max. Systemleistung [W]	200	Austauschbares Betriebsgerät	nein
Montageart	Pendel	Anschlussart	sonstige
Lichtstrom einstellbar	nein	Polzahl	5
Bemessungslichtstrom [lm]	30000	Notstromversorgung integriert	nein
Lichtstrom (min./max.)	30000 - 30000	Geeignet für Notlicht	ja
Lichtstrom – Stufen (lm)	30000	Bemessungsumgebungstemperatur [°C]	-25 - 45
Farbtemperatur einstellbar	nein	Leuchte mit begrenzter Oberflächentemperatur "D-Zeichen" nach EN 60598-2-24	ja
Farbtemperatur (min./max.)	4000 - 4000	Kontaktöffnungsweite des Schaltelements [mm]	> 3
Farbtemperatur – Stufen [K]	4000	Dimmbar	ja
Lichtfarbe	weiß	Ohne Dimmfunktion	nein
Mit Leuchtmittel	ja	Dimmung 0-10 V	nein
Leuchtmittel	LED nicht austauschbar	Dimmung 1-10 V	nein
Farbwiedergabeindex CRI (Bereich)	80-89	Dimmung DALI	ja
Leuchtenlichtausbeute	300		
Lichtausbeute [lm/W] (max.)	150		
Konstant-Lichtstrom-Regelung	nein		

Dimmung DMX	nein
Dimmung DSI	nein
Dimmung LineSwitch	nein
Dimmung Netzspannungsmodulation	nein
Dimmung Phasenabschnitt	nein
Dimmung Phasenanschnitt	nein
Dimmung Potentiometer (geräteintegriert)	nein
Dimmung RF	nein
Dimmung Sine Wave Reduction	nein

Dimmung Touch and Dim	nein
Dimmung herstellerspezifisch	nein
Dimmung programmierbar	nein
Bedienung über Bluetooth	nein
Gewicht [kg]	3,95
BEG	ja
CE-Kennzeichnung	ja
WEEE-Kennzeichnung	ja

Lichtverteilungskurve

Lichtverteilungskurven geben an, in welche Richtung und mit welcher Intensität eine Leuchte Licht aussendet. Die Messung führt zur Darstellung der Lichtstärkeverteilung in einem in der EN 13032-1 definierten Datenformat. Sie werden zusätzlich in international verbreitete Datenformate der Lichtplanungsprogramme, wie z. B. das IES-Datenformat, überführt.

Kegeldiagramm

Das Lichtkegeldiagramm zeigt die maximale Beleuchtungsstärkewerte (lx) mit folgenden Kenngrößen:

Entfernung (m):

Abstand der Lichtaustrittsfläche zur Bezugsebene (senkrecht zur Lichtquelle)

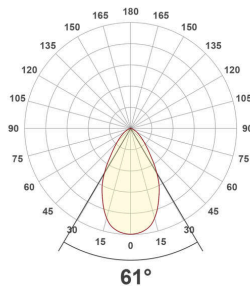
Lichtbereich / Durchmesserø (m):

Lichtkegeldurchmesser (m), charakterisiert dadurch, dass am Kegelfrand die Hälfte des maximalen Beleuchtungsstärkewertes vorliegt.

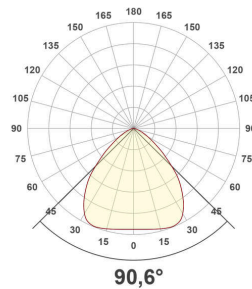
Beleuchtungsstärke E0°(lx):

Maximale Beleuchtungsstärke für die entsprechende Lichtpunkthöhe (m)

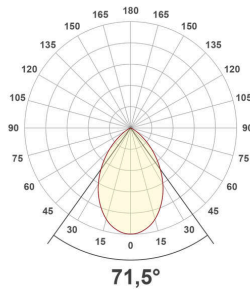
HBD6520040_PD-HBFL6010



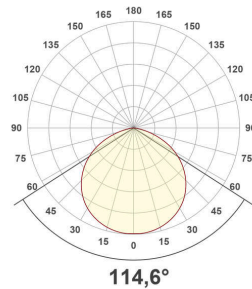
HBD6520040_PD-HBFL9010



HBD6520040_PD-HBR80100



HBD6520040_PD

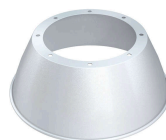


Entfernung [m]	Lichtbereich / Durchmesser [m]	Beleuchtungsstärke E0° (lx)
1,0	3,1	9827
2,0	6,2	2457
3,0	9,3	1092
4,0	12,5	614
5,0	15,6	393

Zubehör

HBR80200

Reflektorschirm für Hallenleuchte



HBFL9020

Fokussinse 90° für Hallenleuchte



HBFL6020

Fokussinse 60° für Hallenleuchte



HBBS20

Montagebügel für Hallenleuchte

