

Produktdatenblatt | Deckeneinbauleuchte (LED)

Artikelnummer:	ES54350925
Serie:	DECIDE
EAN:	4037293995092
Zolltarifnummer:	94051190900

5 Jahre Garantie



Artikelbeschreibung

LED Deckeneinbau ■ rund ■ schwarz ■ IP54 ■ schaltbar ■ 12-35W ■ 3000, 4000, 5700K ■ 1428-4445lm ■ 200-240V ■ L80B10 50.000 Std. ■ DC-fähig

Mit der LED Deckeneinbauleuchte lassen sich, dank der hohen Lichtausbeute, auch anspruchsvolle Beleuchtungsaufgaben problemlos realisieren. Die Leuchte kann auch über eine Zentralbatterie betrieben werden, mit einer Eingangsspannung von 176-250V/DC. Sie erfüllt die DIN EN60598-2-22:2014 und bestätigt die Zulassung im Bereich der Notbeleuchtung. Mit dem rückseitig angebrachten Schalter kann eine von drei möglichen Farbtemperaturen eingestellt werden. Außerdem kann über einen weiteren Schalter am Netzgerät die Leistung variabel eingestellt werden. Da die Leuchte inkl. externen Netzgerät geliefert wird, fallen hierfür keine zusätzlichen Kosten an.

Technische Spezifikation (ETIM Klassenschlüssel: EC001744)

Schutzart (IP)	IP54	Leuchtmittel	LED austauschbar
Eingangsspannung [V]	200 - 240	Farbwiedergabeindex CRI (Bereich)	80-89
Spannungsart	AC	Blendbegrenzung (UGR)	19
Eingangsspannung 2 [V]	176 - 250	Bildschirmarbeitsplatztauglich nach EN 12464-1	ja
Spannungsart 2	DC	Konstant-Lichtstrom-Regelung	nein
Frequenz	50/60 Hz	Lichtaustritt	direkt
Schutzklasse	II	Lichtverteiler	Reflektor
Form	rund	Lichtverteilung	symmetrisch
Montageart	Einbau	Lichtfarbe	weiß
Außendurchmesser [mm]	232	Reflektor	sonstige
Höhe/Tiefe [mm]	110	Reflektorfarbe	Silber
Einbaudurchmesser [mm] – (min./max.)	195 - 195	Ausstrahlungswinkel einstellbar	nein
Einbauhöhe/-tiefe [mm] – (min./max.)	104 - 104	Ausstrahlungswinkel	60
Max. Systemleistung [W]	35	Ausstrahlungswinkel – Downlight [°]	60
Systemleistung einstellbar	Stufen	Ausstrahlungswinkel (Bereich)	breitstrahlend 41-80°
Systemleistung – Stufen [W]	12 - 14 - 16 - 18 - 19 - 21 - 23 - 25 - 27 - 29 - 31 - 33 - 35	Werkstoff des Gehäuses	Aluminium
Lichtstrom einstellbar	Stufen	Gehäusefarbe	weiß
Lichtstrom (min./max.)	1428 - 4445	RAL-Nummer (ähnlich)	9005
Lichtstrom – Stufen (lm)	1428, 1524, 1476, 1666, 1778, 1722, 1904, 2032, 1968, 2142, 2286, 2214, 2261, 2413, 2337, 2499, 2667, 2583, 2737, 2921, 2829, 2975, 3175, 3075, 3213, 3429, 3321, 3451, 3683, 3567, 3689, 3937, 3813, 3927, 4191, 4059, 4165, 4445, 4305	Oberflächenschutz	pulverbeschichtet
Farbtemperatur einstellbar	Stufen	Oberfläche gebürstet	nein
Farbtemperatur (min./max.)	3000 - 5700	Verstellbarkeit	nicht verstellbar
Farbtemperatur [K] – werkseitig	5700	Ballwurfsicher	nein
Farbtemperatur – Stufen [K]	3000, 4000, 5700	Mit Betriebsgerät	ja
Mit Leuchtmittel	ja	Betriebsgerät	LED-Betriebsgerät stromgesteuert
Austausch-/Entnahmemöglichkeit (Lichtquelle)	Austausch durch den Hersteller (im Werk)	Austauschbares Betriebsgerät	ja
		Verbindung Lichtquelle zu Betriebsgerät	Kabel mit Steckverbinder
		Anschlussart	Steckklemme
		Mit Anschlussleitung	nein
		Polzahl	2
		Geeignet für Notlicht	ja
		Notstromversorgung integriert	nein
		Geeignet für Aufbaumontage	nein
		Geeignet für Deckenmontage	ja
		Geeignet für Einbaumontage	ja

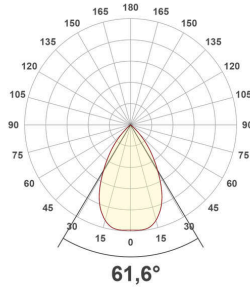


Geeignet für Pendelaufhängung	nein	Dimmung LineSwitch	nein
Geeignet für Wandmontage	nein	Dimmung Netzspannungsmodulation	nein
Geeignet für Klemmontage	nein	Dimmung Phasenabschnitt	nein
Geeignet für Podest-/Bodenmontage	nein	Dimmung Phasenanschnitt	nein
Geeignet für Seilsystem	nein	Dimmung Potentiometer (geräteintegriert)	nein
Geeignet für Stromschienenmontage	nein	Dimmung RF	nein
Geeignet für Traversenmontage	nein	Dimmung Sine Wave Reduction	nein
Abdeckung der Leuchte mit Wärmedämmmaterial möglich	nein	Dimmung Touch and Dim	nein
Bemessungsumgebungstemperatur [°C]	-20 - 45	Dimmung Zigbee	nein
Leuchte mit begrenzter Oberflächentemperatur "D-Zeichen" nach EN 60598-2-24	nein	Dimmung herstellerepezifisch	nein
Kontaktöffnungsweite des Schaltelements [mm]	> 3	Dimmung mit Push-button	nein
Mit Bewegungsmelder	nein	Dimmung programmierbar	nein
Mit Lichtsensor	nein	IFTTT-Unterstützung verfügbar	nein
Mit Präsenzmelder	nein	Lichtstromerhalt bei mittl. Nutzungsdauer 50.000 h bei 25 °C Umgebungstemp.	80
Dimmbar	nein	Bedienung über Bluetooth	nein
Dimmung 0-10 V	nein	Kompatibel mit Amazon Alexa	nein
Dimmung 1-10 V	nein	Kompatibel mit Apple HomeKit	nein
Dimmung DALI	nein	Kompatibel mit Google Assistant	nein
Dimmung DALI-2	nein	Gewicht [kg]	0,63
Dimmung DMX	nein	BEG	ja
Dimmung DSI	nein	CE-Kennzeichnung	ja
		WEEE-Kennzeichnung	ja

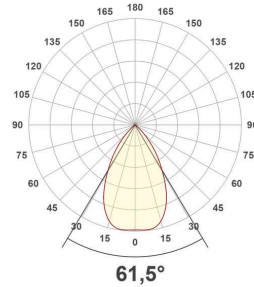
Lichtverteilungskurve

Lichtverteilungskurven geben an, in welche Richtung und mit welcher Intensität eine Leuchte Licht aussendet. Die Messung führt zur Darstellung der Lichtstärkeverteilung in einem in der EN 13032-1 definierten Datenformat. Sie werden zusätzlich in international verbreitete Datenformate der Lichtplanungsprogramme, wie z. B. das IES-Datenformat, überführt.

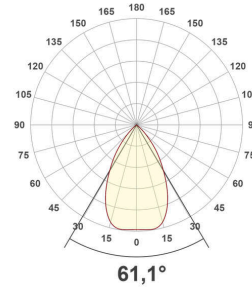
ES54350925_PD-12W-3000K



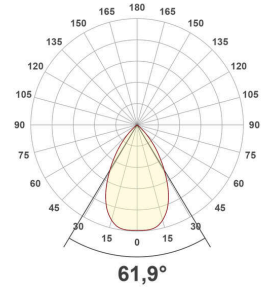
ES54350925_PD-12W-4000K



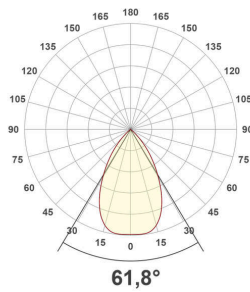
ES54350925_PD-12W-5700K



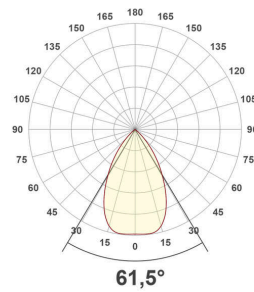
ES54350925_PD-18W-3000K



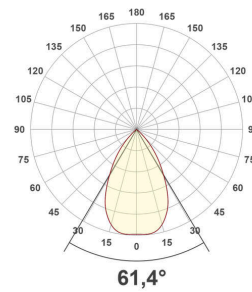
ES54350925_PD-18W-4000K



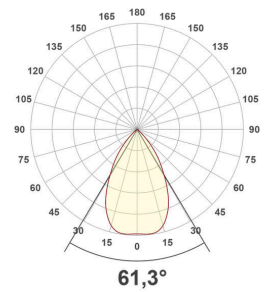
ES54350925_PD-18W-5700K



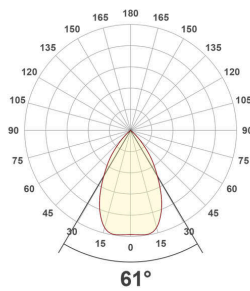
ES54350925_PD-23W-3000K



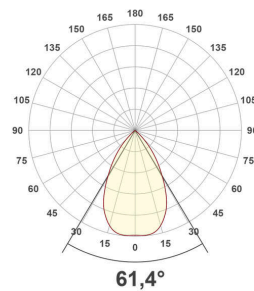
ES54350925_PD-23W-4000K



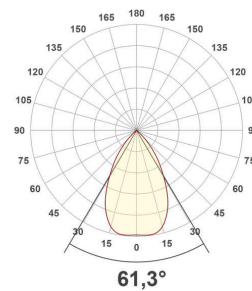
ES54350925_PD-23W-5700K



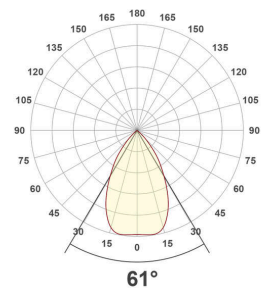
ES54350925_PD-29W-3000K



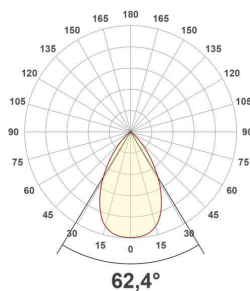
ES54350925_PD-29W-4000K



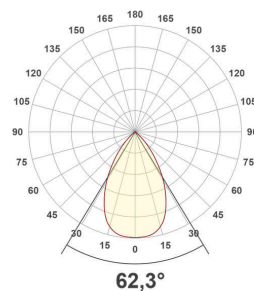
ES54350925_PD-29W-5700K



ES54350925_PD-35W-3000K



ES54350925_PD-35W-4000K



ES54350925_PD-35W-5700K

