

Produktdatenblatt | Deckeneinbauleuchte (LED)

Artikelnummer:	ES54200925
Serie:	DECIDE
EAN:	4037293913270
Zolltarifnummer:	94051190900

5 Jahre Garantie



Artikelbeschreibung

LED Deckeneinbau ■ rund ■ schwarz ■ IP54 ■ schaltbar ■ 12-20W ■ 3000, 4000, 5700K ■ 1428-2540lm ■ 200-240V ■ L80B10 50.000 Std. ■ DC-fähig

Mit der LED Deckeneinbauleuchte lassen sich, dank der hohen Lichtausbeute, auch anspruchsvolle Beleuchtungsaufgaben problemlos realisieren. Die Leuchte kann auch über eine Zentralbatterie betrieben werden, mit einer Eingangsspannung von 176-250V/DC. Sie erfüllt die DIN EN60598-2-22:2014 und bestätigt die Zulassung im Bereich der Notbeleuchtung. Mit dem rückseitig angebrachten Schalter kann eine von drei möglichen Farbtemperaturen eingestellt werden. Außerdem kann über einen weiteren Schalter am Netzgerät die Leistung variabel eingestellt werden. Da die Leuchte inkl. externen Netzgerät geliefert wird, fallen hierfür keine zusätzlichen Kosten an.

Technische Spezifikation (ETIM Klassenschlüssel: EC001744)

Schutzart (IP)	IP54	Lichtverteiler	Reflektor
Eingangsspannung [V]	200 - 240	Lichtverteilung	symmetrisch
Spannungsart	AC	Lichtfarbe	weiß
Eingangsspannung 2 [V]	176 - 250	Reflektor	sonstige
Spannungsart 2	DC	Reflektorfarbe	Silber
Frequenz	50/60 Hz	Ausstrahlungswinkel einstellbar	nein
Schutzklasse	II	Ausstrahlungswinkel	60
Form	rund	Ausstrahlungswinkel – Downlight [°]	60
Montageart	Einbau	Ausstrahlungswinkel (Bereich)	breitstrahlend 41-80°
Außendurchmesser [mm]	174	Werkstoff des Gehäuses	Aluminium
Höhe/Tiefe [mm]	87	Gehäusefarbe	weiß
Einbaudurchmesser [mm] – (min./max.)	145 - 145	RAL-Nummer (ähnlich)	9005
Einbauhöhe/-tiefe [mm] – (min./max.)	81 - 81	Oberflächenschutz	pulverbeschichtet
Max. Systemleistung [W]	20	Oberfläche gebürstet	nein
Systemleistung einstellbar	Stufen	Verstellbarkeit	nicht verstellbar
Systemleistung – Stufen [W]	12 - 14 - 16 - 18 - 20	Ballwurfsicher	nein
Lichtstrom einstellbar	Stufen	Mit Betriebsgerät	ja
Lichtstrom (min./max.)	1428 - 2540	Betriebsgerät	LED-Betriebsgerät stromgesteuert
Lichtstrom – Stufen (lm)	1428, 1524, 1476, 1666, 1778, 1722, 1904, 2032, 1968, 2142, 2286, 2214, 2380, 2540, 2460	Austauschbares Betriebsgerät	ja
Farbtemperatur einstellbar	Stufen	Verbindung Lichtquelle zu Betriebsgerät	Kabel mit Steckverbinder
Farbtemperatur (min./max.)	3000 - 5700	Anschlussart	Steckklemme
Farbtemperatur [K] – werkseitig	5700	Mit Anschlussleitung	nein
Farbtemperatur – Stufen [K]	3000, 4000, 5700	Polzahl	2
Mit Leuchtmittel	ja	Geeignet für Notlicht	ja
Austausch-/Entnahmemöglichkeit (Lichtquelle)	Austausch durch den Hersteller (im Werk)	Notstromversorgung integriert	nein
Leuchtmittel	LED austauschbar	Geeignet für Aufbaumontage	nein
Farbwiedergabeindex CRI (Bereich)	80-89	Geeignet für Deckenmontage	ja
Blendbegrenzung (UGR)	19	Geeignet für Einbaumontage	ja
Bildschirmarbeitsplatztauglich nach EN 12464-1	ja	Geeignet für Pendelaufhängung	nein
Konstant-Lichtstrom-Regelung	nein	Geeignet für Wandmontage	nein
Lichtaustritt	direkt	Geeignet für Klemmontage	nein
		Geeignet für Podest-/Bodenmontage	nein
		Geeignet für Seilsystem	nein
		Geeignet für Stromschienenmontage	nein

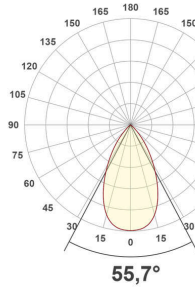


Geeignet für Traversenmontage	nein	Dimmung Phasenanschnitt	nein
Abdeckung der Leuchte mit Wärmedämmmaterial möglich	nein	Dimmung Potentiometer (geräteintegriert)	nein
Bemessungsumgebungstemperatur [°C]	-20 - 45	Dimmung RF	nein
Leuchte mit begrenzter Oberflächentemperatur "D-Zeichen" nach EN 60598-2-24	nein	Dimmung Sine Wave Reduction	nein
Kontaktöffnungsweite des Schaltelements [mm]	> 3	Dimmung Touch and Dim	nein
Mit Bewegungsmelder	nein	Dimmung Zigbee	nein
Mit Lichtsensor	nein	Dimmung herstellerspezifisch	nein
Mit Präsenzmelder	nein	Dimmung mit Push-button	nein
Dimmbar	nein	Dimmung programmierbar	nein
Dimmung 0-10 V	nein	IFTTT-Unterstützung verfügbar	nein
Dimmung 1-10 V	nein	Lichtstromerhalt bei mittl. Nutzungsdauer 50.000 h bei 25 °C Umgebungstemp.	80
Dimmung DALI	nein	Bedienung über Bluetooth	nein
Dimmung DALI-2	nein	Kompatibel mit Amazon Alexa	nein
Dimmung DMX	nein	Kompatibel mit Apple HomeKit	nein
Dimmung DSI	nein	Kompatibel mit Google Assistant	nein
Dimmung LineSwitch	nein	Gewicht [kg]	0,4
Dimmung Netzspannungsmodulation	nein	BEG	ja
Dimmung Phasenabschnitt	nein	CE-Kennzeichnung	ja
		WEEE-Kennzeichnung	ja

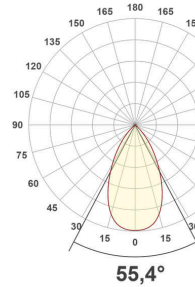
Lichtverteilungskurve

Lichtverteilungskurven geben an, in welche Richtung und mit welcher Intensität eine Leuchte Licht aussendet. Die Messung führt zur Darstellung der Lichtstärkeverteilung in einem in der EN 13032-1 definierten Datenformat. Sie werden zusätzlich in international verbreitete Datenformate der Lichtplanungsprogramme, wie z. B. das IES-Datenformat, überführt.

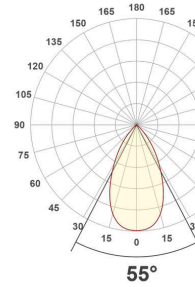
ES54200925_PD-12W-3000K



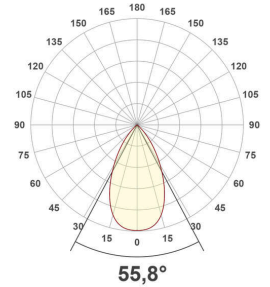
ES54200925_PD-12W-4000K



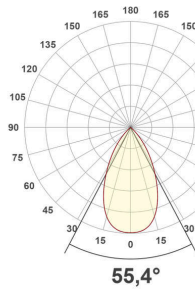
ES54200925_PD-12W-5700K



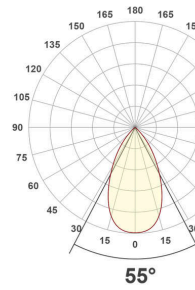
ES54200925_PD-14W-3000K



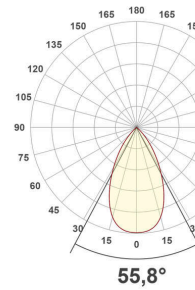
ES54200925_PD-14W-4000K



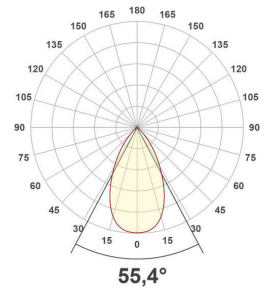
ES54200925_PD-14W-5700K



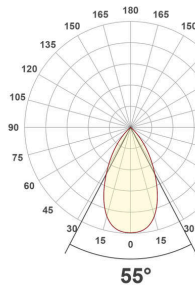
ES54200925_PD-16W-3000K



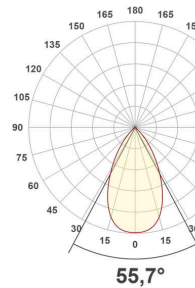
ES54200925_PD-16W-4000K



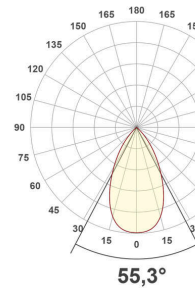
ES54200925_PD-16W-5700K



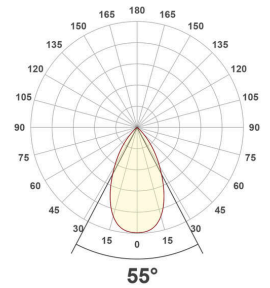
ES54200925_PD-18W-3000K



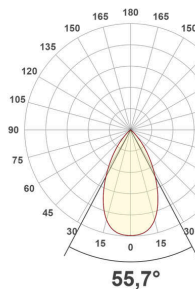
ES54200925_PD-18W-4000K



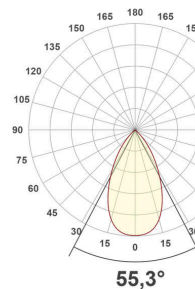
ES54200925_PD-18W-5700K



ES54200925_PD-20W-3000K



ES54200925_PD-20W-4000K



ES54200925_PD-20W-5700K

