

Produktdatenblatt | Deckenanbauleuchte (LED)

Artikelnummer:	APSU120125
Serie:	OFFICIUM OUT
EAN:	4037293064439
Zolltarifnummer:	94051190900

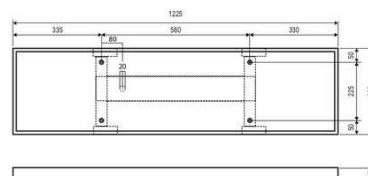
5 Jahre Garantie



Artikelbeschreibung

LED Deckenanbaupanel ■ rechteckig ■ weiß ■
 220-240 V/AC + 198-280 V/DC ■ IP40 ■ 30W, 36W ■
 3000, 4000 K ■ lm ■ schaltbar

LED Deckenanbaupanel für verschiedene Anwendungsbereiche, wie z. B. flächendeckende, aber auch effektvolle Beleuchtungen in Flur, Wohnzimmer, Büro, und vieles mehr. Durch den großflächigen Lichtaustritt wird dabei immer eine sehr homogene Ausleuchtung des Raumes erreicht. Die Leuchte kann auch mit einer Eingangsspannung von 198-280V/DC betrieben werden. Lightguide und Diffusor aus vergilbungsfreiem PMMA mit feiner Mikropematik. Mittels Schalter kann eine von zwei möglichen Farbtemperaturen eingestellt werden. Außerdem kann die Leistung über einen weiteren Dip-Schalter eingestellt werden. Die möglichen Farbtemperaturen und daraus resultierenden Lumen unter Berücksichtigung der einstellbaren Leistung sind: 30W: 3000K (3540lm) und 4000K (3690lm), 36W: 3000K (4248lm) und 4000K (4428lm). Das Panel hat einen Abstrahlwinkel von 90°. Die Farbe entspricht ähnlich RAL9016. Die Leuchte ist zu dem Flicker-Free. L80B10 bei 50.000h.



Technische Spezifikation (ETIM Klassenschlüssel: EC002892)

Schutzart (IP)	IP40	Farbkonsistenz (McAdam-Ellipse)	SDCM3
Eingangsspannung [V]	220 - 240	Lichtausbeute [lm/W] (max.)	123
Spannungsart	AC	Konstant-Lichtstrom-Regelung	nein
Eingangsspannung 2 [V]	198 - 280	Lichtstärke [cd] (Berechnung)	2406
Spannungsart 2	DC	Lichtverteiler	Diffusorlinse/-optik/-panel
Frequenz	50/60 Hz	Lichtverteilung	symmetrisch
Schutzklasse	I	Ausstrahlungswinkel	90
Nennstrom [mA] – (min./max.)	750 - 850	Ausstrahlungswinkel einstellbar	nein
Form	rechteckig	Ausstrahlungswinkel (Bereich)	extrem breitstrahlend >80°
Länge [mm]	1225	Fassung	ohne
Breite [mm]	325	Geeignet für Lichtbandkonfiguration	nein
Höhe/Tiefe [mm]	43	Werkstoff des Gehäuses	Aluminium
Max. Systemleistung [W]	36	Mit Luftschlitzen	nein
Systemleistung einstellbar	Stufen	Gehäusefarbe	weiß
Systemleistung [W] – werkseitig	36	Oberflächenschutz Gehäuse	pulverbeschichtet
Systemleistung – Stufen [W]	36	Verstellbarkeit	nicht verstellbar
Lichtstrom einstellbar	Stufen	Werkstoff der Abdeckung	Kunststoff opal
Bemessungslichtstrom [lm]	4428	Beschaffenheit der Abdeckung	opal
Farbtemperatur einstellbar	Stufen	Farbe der Abdeckung	weiß
Farbtemperatur (min./max.)	3000 - 4000	Ballwurfsicher	nein
Farbtemperatur [K] – werkseitig	4000	Schlagfestigkeit	IK03
Farbtemperatur – Stufen [K]	3000, 4000	Mit Betriebsgerät	ja
Lichtaustritt	direkt	Betriebsgerät	LED-Betriebsgerät stromgesteuert
Lichtfarbe	weiß	Austauschbares Betriebsgerät	ja
Geeignet für Anzahl der Lichtquellen	1	Anschlussart	Steckklemme
Mit Leuchtmittel	ja	Art der Verdrahtung	geeignet für Durchgangsverdrahtung
Leuchtmittel	LED nicht austauschbar		
Farbwiedergabeindex CRI (Bereich)	80-89		
Blendbegrenzung (UGR)	19		
Bildschirmarbeitsplatztauglich nach EN 12464-1	ja		

Polzahl	3	Dimmung Phasenanschnitt	nein
Notstromversorgung integriert	nein	Dimmung Potentiometer (geräteintegriert)	nein
Geeignet für Aufbaumontage	ja	Dimmung RF	nein
Geeignet für Notlicht	ja	Dimmung Sine Wave Reduction	nein
Geeignet für Deckenmontage	ja	Dimmung Touch and Dim	nein
Geeignet für Einbaumontage	nein	Dimmung Zigbee	nein
Geeignet für Pendelaufhängung	nein	Dimmung herstellerspezifisch	nein
Geeignet für Wandmontage	ja	Dimmung mit Push-button	nein
Abdeckung der Leuchte mit Wärmedämmmaterial möglich	nein	Dimmung programmierbar	nein
Bemessungsumgebungstemperatur [°C]	-20 - 40	Energieeffizienzklasse der Lichtquelle nach EU-Richtlinie 2019/2015	nicht erforderlich
Leuchte mit begrenzter Oberflächentemperatur "D-Zeichen" nach EN 60598-2-24	nein	IFTTT-Unterstützung verfügbar	nein
Mit Bewegungsmelder	nein	Lichtstromerhalt bei mittl. Nutzungsdauer 50.000 h bei 25 °C Umgebungstemp.	80
Mit Lichtsensor	nein	Bedienung über Bluetooth	nein
Kontaktöffnungsweite des Schaltelements [mm]	> 3	Kompatibel mit Amazon Alexa	nein
Dimmbar	nein	Kompatibel mit Apple HomeKit	nein
Dimmung 0-10 V	nein	Kompatibel mit Casambi	nein
Dimmung 1-10 V	nein	Kompatibel mit Google Assistant	nein
Dimmung DALI	nein	Gewicht [kg]	5,36
Dimmung DALI-2	nein	BEG	ja
Dimmung DMX	nein	CE-Kennzeichnung	ja
Dimmung DSI	nein	WEEE-Kennzeichnung	ja
Dimmung LineSwitch	nein	ENEC-Kennung	00 – Zertifizierungsstelle unbekannt
Dimmung Netzspannungsmodulation	nein		
Dimmung Phasenabschnitt	nein		

Kegeldiagramm

Das Lichtkegeldiagramm zeigt die maximale Beleuchtungsstärkewerte (lx) mit folgenden Kenngrößen:

Entfernung (m):

Abstand der Lichtaustrittsfläche zur Bezugsebene (senkrecht zur Lichtquelle)

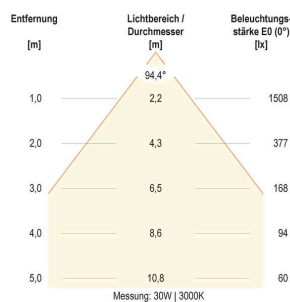
Lichtbereich / Durchmesser (m):

Lichtkegeldurchmesser (m), charakterisiert dadurch, dass am Kegelerand die Hälfte des maximalen Beleuchtungsstärkewertes vorliegt.

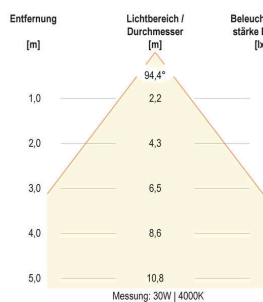
Beleuchtungsstärke E0° (lx):

Maximale Beleuchtungsstärke für die entsprechende Lichtpunkthöhe (m)

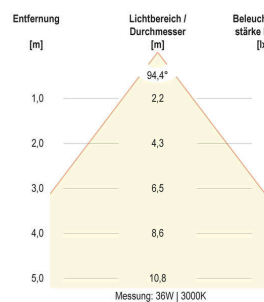
APSU120125_KD-30W-3000K



APSU120125_KD-30W-4000K



APSU120125_KD-36W-3000K



APSU120125_KD-36W-4000K

