

Lichteffizienz:

38 Lumen/Watt

CRI:

CRI: 49,3

Farbtemperatur:

1057 K

Lichtstärke: 359 lm

Leuchtdichte: 2021 cd

Leistung: 9,5 W

Powerfaktor: 0,57



Bestellnummer:

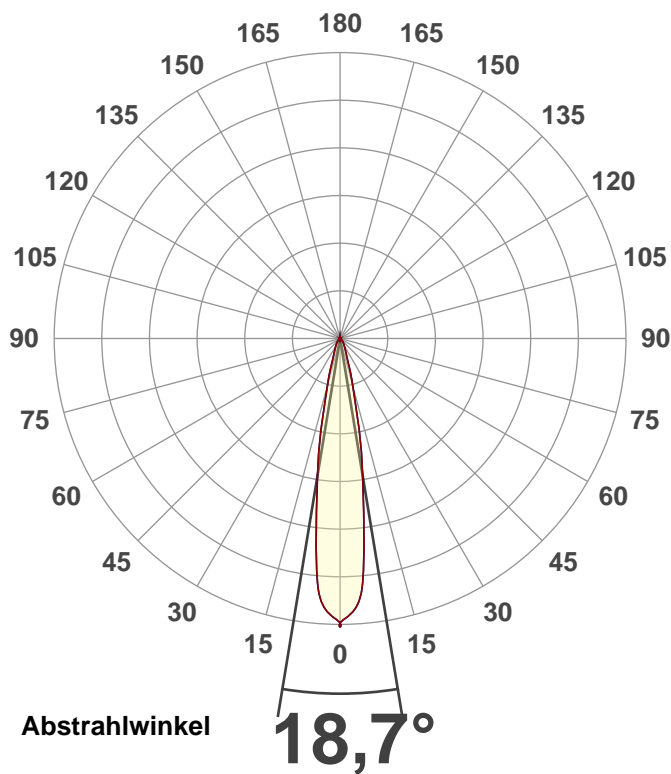
LF65361599 rot

Messung erstellt:

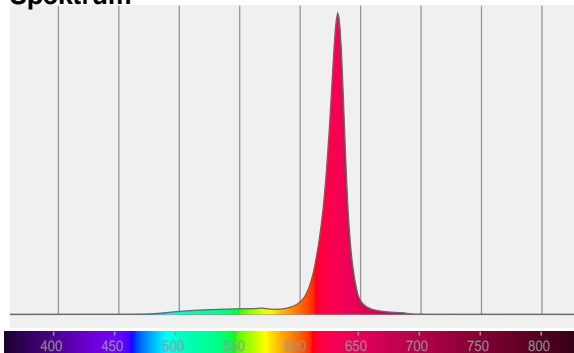
13.05.2020 12:18:22

Beschreibung:

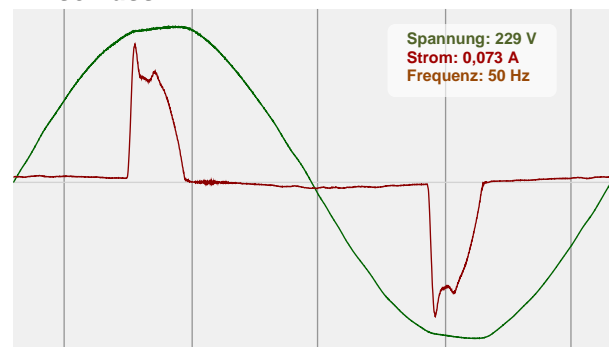
LED Fluter - anthrazit - IP65 -
36W - RGB - 100-265V - 0,5
Zuleitung mit freien
Aderenden - R: 291lm G:
764lm B: 245lm Weiß: 1275lm

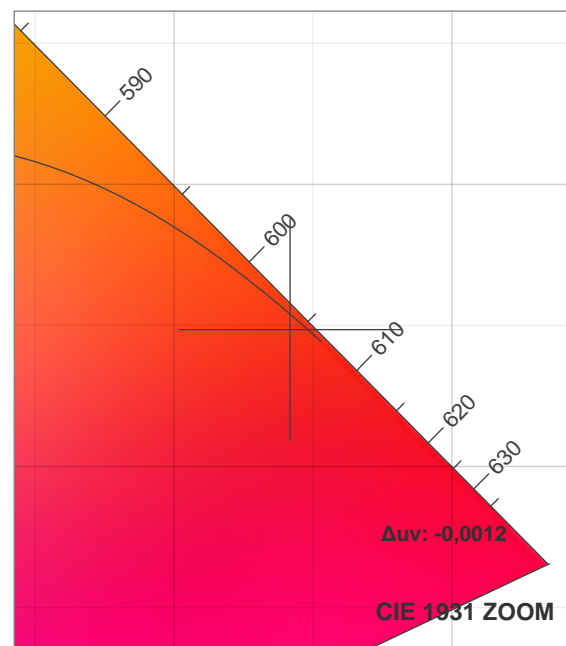
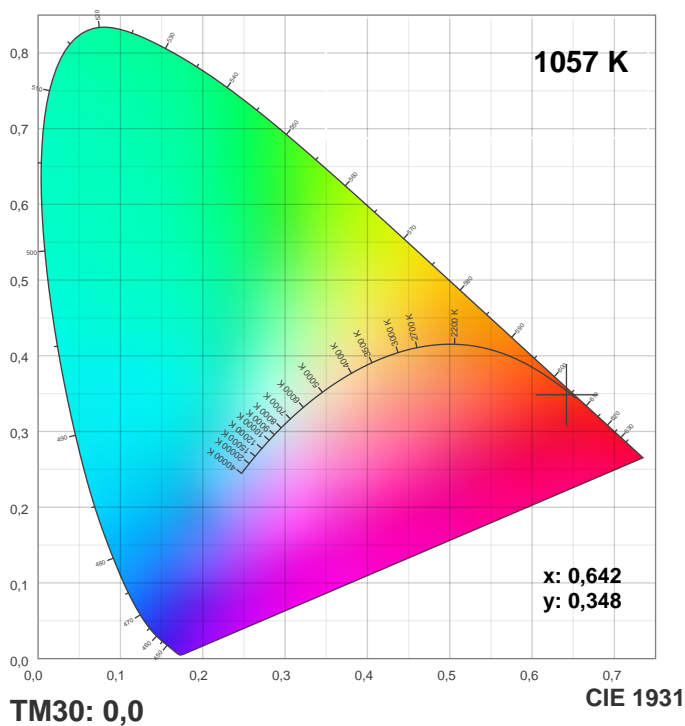


Spektrum

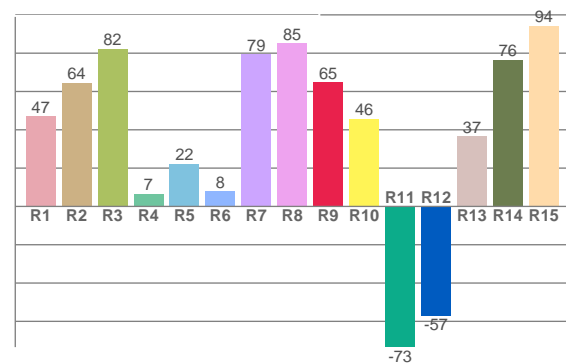
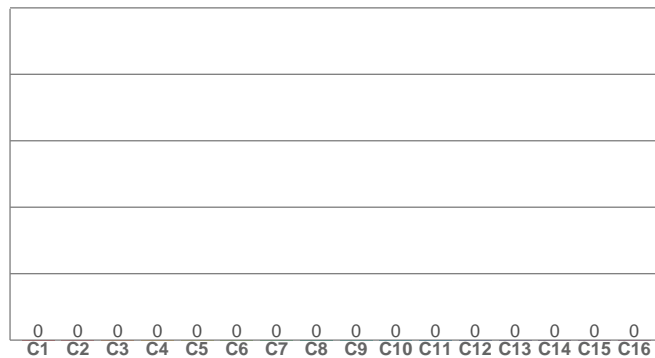


Anschluss





CRI: 49,3 (R1-R8)



CRI R-Werte, nur R1-R8 werden zur Berechnung des endgültigen CRI-Wertes verwendet

R1	R2	R3	R4	R5	R6	R7	R8	R9	R10	R11	R12	R13	R14	R15
46,9	64,4	82,2	6,6	22,2	7,8	79,4	85,0	64,7	45,7	-73,4	-57,0	36,5	76,5	94,4

TM30 C-Werte, 16 eingelagerte Werte von insgesamt 99 C-Werten

C1	C2	C3	C4	C5	C6	C7	C8	C9	C10	C11	C12	C13	C14	C15	C16
0,0	0,0	0,0	0,0	0,0	0,0	0,0	0,0	0,0	0,0	0,0	0,0	0,0	0,0	0,0	0,0

Farbparameter

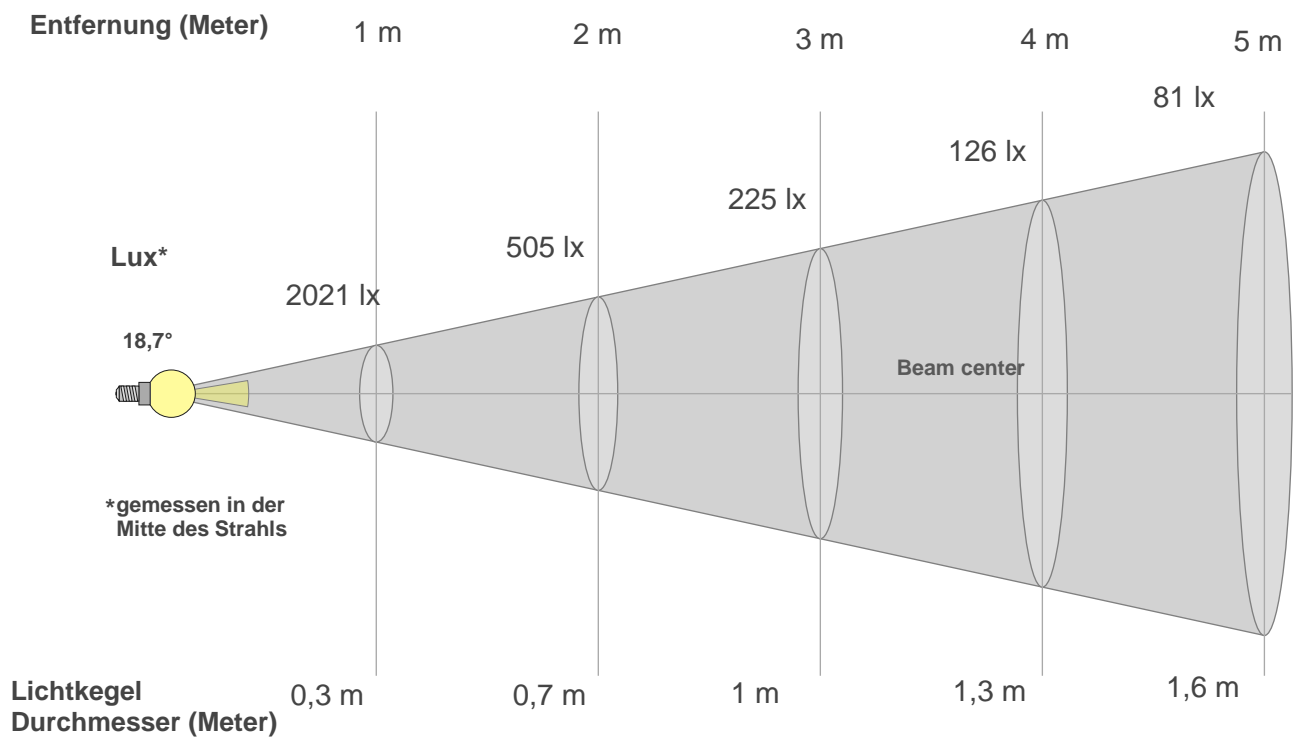
Farbtemperatur CCT	CRI-Wert rendering CRI	Rotanteil R9 CRI R9	Farbtreue TM30 Rf	Farbbereich TM30 Rg
1057 K	49,3	64,7	0,0	n/a

TM30 Details



Grafiken mit Farbverzerrung

Lichtstrahl Details



Strahlintensitäten von 1-20m

1m	2m	3m	4m	5m	6m	7m	8m	9m	10m	3,3m	6,6m	9,8m	13,1m	16,4m	19,7m	23m	26,2m	29,5m	32,8m
2021lx	505lx	225lx	126lx	81lx	56lx	41lx	32lx	25lx	20lx	187,8lx	46,9lx	20,9lx	11,7lx	7,5lx	5,2lx	3,8lx	2,9lx	2,3lx	1,9lx

Glare Evaluation According to UGR

p Decke		70	70	50	50	30	70	70	50	50	30
p Wand		50	30	50	30	30	50	30	50	30	30
p Boden		20	20	20	20	20	20	20	20	20	20
Raumgrößen X Y		Blickrichtung rechtwinklig zur Lampenachse					Blickrichtung parallel zur Lampenachse				
2H	2H	8,2	8,7	8,4	9,0	9,2	8,2	8,7	8,4	9,0	9,2
	3H	8,5	9,2	8,9	9,4	9,6	8,5	9,2	8,9	9,4	9,6
	4H	8,7	9,3	9,1	9,6	9,8	8,7	9,3	9,1	9,6	9,8
	6H	8,9	9,4	9,2	9,7	10,1	8,9	9,4	9,2	9,7	10,1
	8H	8,9	9,4	9,3	9,8	10,2	8,9	9,4	9,3	9,8	10,2
	12H	9,0	9,5	9,4	9,9	10,3	9,0	9,5	9,4	9,9	10,3
4H	2H	8,3	8,9	8,7	9,2	9,5	8,3	8,9	8,7	9,2	9,5
	3H	8,9	9,4	9,3	9,8	10,2	8,9	9,4	9,3	9,8	10,2
	4H	9,1	9,5	9,5	10,0	10,5	9,1	9,5	9,5	10,0	10,5
	6H	9,3	9,8	9,8	10,1	10,5	9,3	9,8	9,8	10,1	10,5
	8H	9,4	9,8	9,9	10,2	10,6	9,4	9,8	9,9	10,2	10,6
	12H	9,5	9,9	10,1	10,3	10,8	9,5	9,9	10,1	10,3	10,8
8H	4H	9,1	9,5	9,6	9,9	10,3	9,1	9,5	9,6	9,9	10,3
	6H	9,4	9,7	10,0	10,2	10,8	9,4	9,7	10,0	10,2	10,8
	8H	9,7	9,9	10,2	10,5	11,1	9,7	9,9	10,2	10,5	11,1
	12H	9,9	10,1	10,6	10,7	11,3	9,9	10,1	10,6	10,7	11,3
12H	4H	9,0	9,4	9,6	9,8	10,3	9,0	9,4	9,6	9,8	10,3
	6H	9,5	9,7	10,0	10,3	10,9	9,5	9,7	10,0	10,3	10,9
	8H	9,7	9,9	10,3	10,4	11,1	9,7	9,9	10,3	10,4	11,1
Variation der Beobachterposition für den Leuchtenabstand S											
S = 1.0H		0,5 / -0,6					0,5 / -0,6				
S = 1.5H		1,4 / -1,1					1,4 / -1,1				
S = 2.0H		2,3 / -1,8					2,3 / -1,8				
Standard-Tabelle		n/a					n/a				
Korrektur Zusammenfassung		n/a					n/a				
Korrigierte Blendungsindizes bezogen auf 359 lm Gesamtlichtstrom											