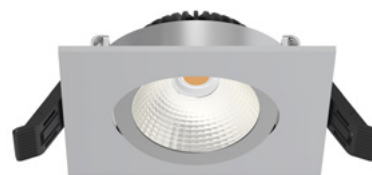


Produktdatenblatt | Deckeneinbau - LED

Artikelnummer:	<b>E44461502</b>
Serienname:	
EAN:	4037293154468
Zolltarif:	94054239900

**5 Jahre Garantie**



**Artikelbeschreibung**

LED Deckeneinbau ▪ quad. ▪ schwenkbar ▪ chrom matt  
 ▪ IP44 ▪ 200-240V ▪ 6W ▪ 3000K ▪ 683lm ▪ inkl. dimmbaren Netzgerät

Mit der COB-LED Deckeneinbauleuchte lassen sich vielfältige Anwendungen im Innenbereich, wie z. B. Effektbeleuchtung, Raumbeleuchtung, Akzentuierte Beleuchtung und vieles mehr realisieren. Da außerdem die MM-Kennzeichnung gegeben ist, lässt sich diese sogar im Möbelbau verwenden. Aufgrund der rückseitig angebrachten Dichtung erreicht die Leuchte beim Einbau in geschlossene Decken die Schutzart IP44. Zusätzliche Kosten für Leuchtmittel entfallen bei dieser Leuchte, da die Leistung von einem fest verbauten LED-Chip geliefert wird. Da im Lieferumfang das Netzgerät bereits enthalten ist, fallen auch hierfür keine zusätzlichen Kosten an. Des Weiteren ist das System zusätzlich auch über Phasenabschnitt dimmbar. Der Schwenkwinkel beträgt 25°. Maße Netzgerät (Durchmesser x H): 55 x 23mm.

**Technische Spezifikation (ETIM 8 - EC001744)**

Schutzklasse	II	IFTTT-Unterstützung verfügbar	nein
Breite (mm)	83,00	Lichtstrom (lm)	683,00
Reflektor	hochglänzend	Bemessungslebensdauer L80/B10 bei 25 °C (h)	50.000,00
Gehäusefarbe	Chrom	LED-Nennstrom bei Konstantstrom (mA)	350,00
Mit Bewegungsmelder	nein	Dimmung 0-10 V	nein
Betriebsgerät	LED-Betriebsgerät stromgesteuert	Dimmung 1-10 V	nein
Farbwiedergabeindex CRI	80-89	Dimmung DALI	nein
Geeignet für Wandmontage	nein	Dimmung DMX	nein
Mit Lichtsensor	nein	Dimmung Potentiometer (geräteintegriert)	nein
Geeignet für Pendelaufhängung	nein	Dimmung GPRS	nein
Länge (mm)	83,00	Dimmung LineSwitch	nein
Höhe/Tiefe (mm)	30,00	Dimmung herstellerspezifisch	nein
Werkstoff des Gehäuses	Aluminium	Dimmung Netzspannungsmodulation	nein
Leuchtmittel	LED nicht austauschbar	Dimmung Phasenabschnitt	ja
Lichtaustritt	direkt	Dimmung Phasenanschnitt	ja
Lichtverteilung	symmetrisch	Dimmung programmierbar	nein
Werkstoff der Abdeckung	Kunststoff transparent	Dimmung RF	nein
Nennspannung (V)	200,00 bis 240,00	Dimmung Sine Wave Reduction	nein
Notstromversorgung integriert	nein	Dimmung Touch and Dim	nein
Schutzart (IP)	IP44	Dimmung Zigbee	nein
Mit Leuchtmittel	ja	Dimmung mit Push-button	nein
Leuchte mit begrenzter Oberflächentemperatur ""D-Zeichen""	nein	Ohne Dimmfunktion	nein
Abdeckung der Leuchte mit Wärmedämmmaterial möglich	nein	Lichtverteiler	Reflektor
Geeignet für Einbaumontage	ja	Dimmung abhängig vom Betriebsgerät	ja
Mit Betriebsgerät	ja	Leuchtenlichtausbeute (lm/W)	113,00
Bildschirmarbeitsplatztauglich nach EN 12464-1	nein	Geeignet für Seilsystem	nein
Geeignet für Anbaumontage	nein	Dimmung DSI	nein
Ausstrahlungswinkel	mediumstrahlend 21-40°	Kompatibel mit Apple HomeKit	nein
Oberfläche gebürstet	nein	Kompatibel mit Google Assistant	nein
Farbtemperatur (K)	3.000,00	Kompatibel mit Amazon Alexa	nein
Max. Systemleistung (W)	6,00	Lichtstromrückgang bei mittl. Nutzungsdauer 50.000 h bei 25 °C Umgebungstemp. (%)	20,00
Bemessungslichtstrom nach IEC 62722-2-1 (lm)	683,00	Dimmung DALI-2	nein
Lichtfarbe	weiß	Farbtemperatur einstellbar	nein
Verstellbarkeit	schwenkbar	Ausstrahlungswinkel einstellbar	nein
Geeignet für Traversenmontage	nein	Austauschbares Betriebsgerät	ja
Geeignet für Podest-/Bodenmontage	nein	Einbaudurchmesser (mm)	68,00
Geeignet für Stromschienenmontage	nein	Geeignet für Deckenmontage	ja
Geeignet für Klemmontage	nein	Einbauhöhe/-tiefe (mm)	30,00
Konstant-Lichtstrom-Regelung	nein		