

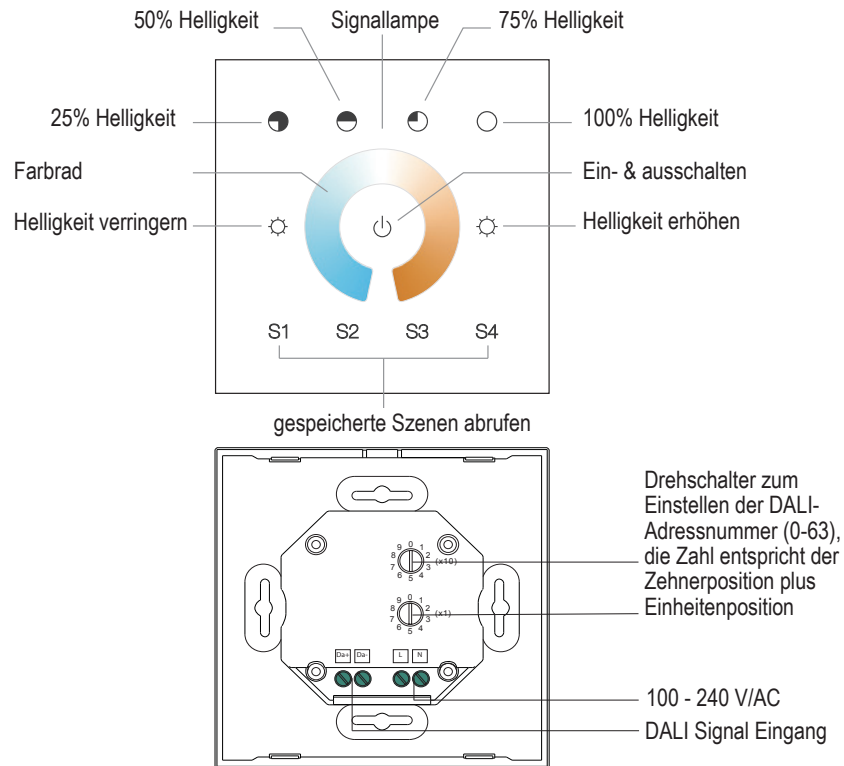
Hinweise zur Reinigung

Produkt vom Netz trennen. Keine ätzenden oder scheuernden Reinigungs- oder Lösungsmittel verwenden. Lediglich ein weiches, angefeuchtetes Tuch benutzen. Immer erst abwarten, bis das Gerät vollständig abgekühlt ist, bevor mit der Reinigung begonnen wird.

Außerbetriebnahme

Bauen Sie das Produkt unter Berücksichtigung aller Sicherheitshinweise wie beschrieben aus. Reinigen Sie dieses wie beschrieben. Lagern Sie das Gerät in einer geeigneten Verpackung (Originalkarton falls vorhanden!) an einem trockenen, frostsicheren Ort.

Zeichnungen



Hinweise zur Entsorgung und Recycling

Alle Materialien sind entsprechend Ihrer spezifischen Eigenschaften und Vorschriften zu trennen und fachgerecht zu Entsorgen, bzw. zur Wiederaufbereitung (Recycling) zuzuführen.

Fragen

Bitte fragen Sie Ihren Fachhändler falls bei Ihnen irgendwelche Zweifel aufkommen sollten oder Sie weitere Informationen wünschen.

5 Jahre Garantie

Unsere Garantievoraussetzungen finden Sie unter folgendem Link:
<http://www.evn-lichttechnik.com/Nav-Menue/5jahre>

EVN-Lichttechnik GmbH

Zum Lichtblick 1-12 · 90610 Winkelhaid
Tel.: 0 91 87 / 97 09-0 · Fax: 0 91 87 / 97 09-99
www.evn-lichttechnik.com

DALI-Tunable-White-Wandpanel

1 Kanal

Artikel-Nr.: DALWPWWCW



Installations- und Bedienungsanleitung



Herzlichen Dank, dass Sie sich für unser Produkt (Artikel-Nr.: DALWPWWCW) entschieden haben.

Bitte lesen Sie diese Installations- und Bedienungsanleitung sorgfältig durch und bewahren Sie diese auch nach der Montage gut auf.

Bei Sach- und Personenschäden durch Nichtbeachten der Anleitung oder durch unsachgemäße Handhabung, bzw. vorgenommene Änderungen am Produkt übernimmt EVN-Lichttechnik GmbH keine Haftung!

Technische Daten

- **Gehäuse:** weiß, Glasoptik
- **Anschlussspannung** 100 - 240 V/AC
- **Länge** 86 mm
- **Breite** 86 mm
- **Höhe** 45 mm
- **Einbautiefe** 36 mm
- **Schutzart:** IP20
- **ta** -20°C - +50°C
- **Montage** für Montage auf Schalterdose geeignet
- **Kanäle** 1

Verpackungsinhalt

- DALI-Tunable-White-Wandpanel 1 x
- Installations- und Bedienungsanleitung 1 x

Produktbeschreibung

Mit dem DALI-Wandpanel können Verbraucher mit variabler Farbtemperatur gesteuert werden. Da es sich um ein Tunable-White-Wandpanel handelt, werden zwei DALI Adressen benötigt. Die Farbtemperatur wird über das Touch-Wheel eingestellt. Zusätzlich zu den vier voreingestellten Dimmstufen ist es auch möglich bis zu vier Lichtszenen zu speichern. Die Montage ist ohne Probleme auf Schalterdosen möglich. Bei Betrieb als BUS-Geber (ohne DALI Basisstation) erfolgt der Anschluss an 230V, wobei maximal 50 Teilnehmer über ein Wandpanel gesteuert werden können. Außerdem können 3 weitere Wandpanel in das System mit eingebunden werden, welche über die BUS-Spannung des ersten Wandpanel (BUS-Geber) betrieben werden. Bei Betrieb mit der DALI Basisstation können max. 4 Wandpanel je Basisstation eingesetzt werden. Hierbei dürfen die Wandpanel nicht über 230V, sondern ausschließlich über die BUS-Spannung der DALI Basisstation betrieben werden. Darüber hinaus besteht die Möglichkeit zwei Wandpanel über 230V in einem System zu betreiben, wobei nur eines der Wandpanel als BUS-Geber fungiert. Hierdurch können bis zu 100 Teilnehmer (50 je Panel) angesteuert werden. In dieses System können zwei zusätzliche Wandpanel über die BUS-Spannung mit eingebunden werden, wobei die steuerbare Teilnehmeranzahl unverändert bleibt. Die Montage ist ohne Probleme auf Schalterdosen möglich.

Bitte Beachten

Das Panel sendet einen Broadcast Befehl welcher alle Komponenten innerhalb eines Bussystems auf liniars Dimmen umprogrammiert. Diese Funktion ist nicht abschaltbar.

Einstellung

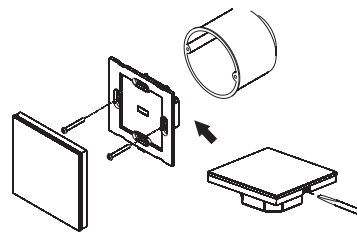
Stellen Sie die DALI-Adressnummer für die Steuerung über Drehschalter auf der Rückseite ein:

Stellen Sie eine beliebige Nummer zwischen 0-63 ein: Der Controller steuert somit die DALI-Adressen X und X + 1

Hinweis: Wenn X auf 63 eingestellt ist, steuert der Controller die DALI-Adressen 63 und 00.

Anschluss des Wandpanels

- Hauptschalter für den betroffenen Bereich ausschalten.
- Für die Montage des Produkts muss eine geeignete Schalterdose vorhanden sein.
- Montageplatte an den gewünschten Einbauport befestigen.
- Die freien Aderenden, unter Beachtung der Polarität, an die Anschlussklemmen des Wandpanels anschließen.
- Rahmen auf die Montageplatte aufklipsen.
- Versorgungsnetz kann wieder eingeschaltet werden.



Tasten



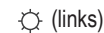
Ein- und ausschalten



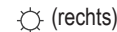
Wischen Sie mit Ihrem Finger über das WW-CW Farbrad und stellen so den gewünschten Farbton ein.

S1 S2 S3 S4

Drücken und halten um eine Einstellung zu speichern. Drücken um die Einstellung aufzurufen.



Drücken und halten um die Helligkeit zu dimmen.



Drücken und halten um die Helligkeit zu erhöhen.



25% 50% 75% 100% Helligkeit einstellen.

Sicherheitshinweise

Die Installation LED-Steuerungen darf nur unter Be-

achtung aller gültigen Vorschriften und Normen durch eine zugelassene Elektrofachkraft erfolgen.

Lesen Sie sich vor Inbetriebnahme der LED-Technik die Anleitung sorgfältig durch.

Polung beachten! Bei falscher Polung erfolgt keine Lichtemission.

Beachten Sie die maximale Leistung der zur Verfügung stehenden Spannungsversorgung.

Die angegebene Versorgungsspannung darf nicht überschritten werden.

Sorgen Sie für eine ausreichende Belüftung des Gerätes und decken Sie dieses nicht ab.

Dieses Produkt ist ausschließlich für die Verwendung in Innenräumen geeignet. Schäden durch Kontakt mit Feuchtigkeit oder Kondenswasser werden nicht anerkannt.

Skizze:

Anwendungsbeispiel: DALI-Wandpanel als Busgeber (max. Teilnehmeranzahl 50)

